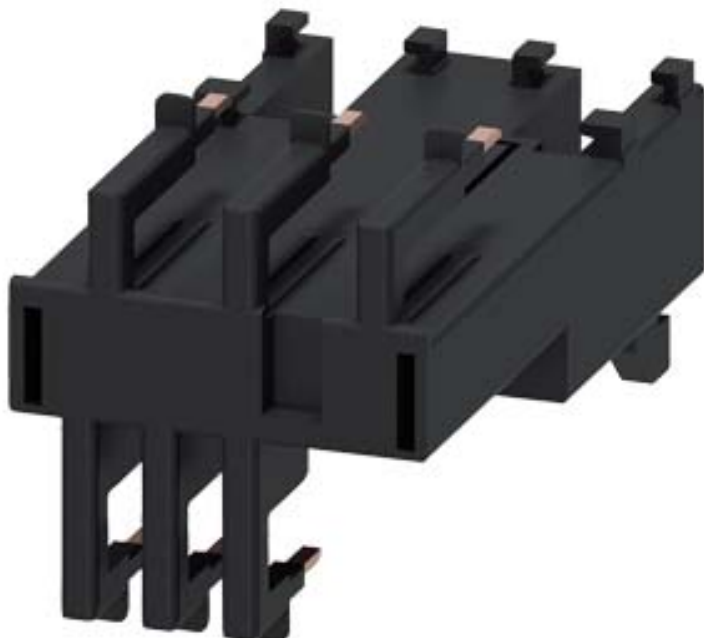


VERBINDUNGSBAUSTEIN, ELEKTRISCH UND MECHANISCH, FUER 3RV2011 UND 3RT201., FEDERZUGANSCHLUSS, (MEHRSTUECKVERPACKUNG)



Allgemeine technische Daten:

Produkt-Markename		SIRIUS
Produkt-Bezeichnung		Verbindungsbaustein
Ausführung des Produkts		Betätigungsspannung Schütz: AC und DC
Baugröße des Leistungsschalters		S00
Baugröße des Schützes		S00

Einbau/ Befestigung/ Abmessungen:

Befestigungsart		aufsteckbar
-----------------	--	-------------

Approbationen/ Zertifikate:

allgemeine Produktzulassung			Konformitätserklärung	Prüfbescheinigungen	
-----------------------------	--	--	-----------------------	---------------------	--



[spezielle Prüfbescheinigungen](#)
[n](#)

[Typprüfbescheinigung/Werkszeugnis](#)

Schiffbau					sonstiges
-----------	--	--	--	--	-----------



[Umweltbestätigung](#)

sonstiges

[Bestätigungen](#)

Weitere Informationen

Information- and Downloadcenter (Kataloge, Broschüren,...)

<http://www.siemens.de/industrial-controls/catalogs>

Industry Mall (Online-Bestellsystem)

<http://www.siemens.com/industrymall>

CAX-Online-Generator

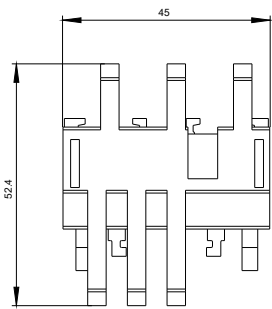
<http://support.automation.siemens.com/WW/CAXorder/default.aspx?lang=de&mlfb=3RA29112A>

Service&Support (Handbücher, Betriebsanleitungen, Zertifikate, Kennlinien, FAQs,...)

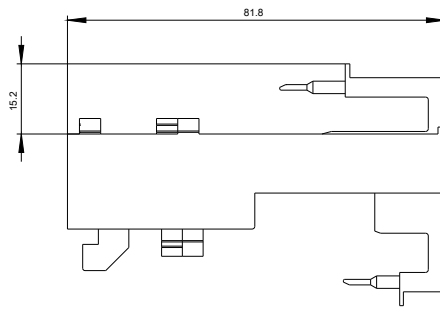
<https://support.industry.siemens.com/cs/ww/de/ps/3RA29112A>

Bilddatenbank (Produktfotos, 2D-Maßzeichnungen, 3D-Modelle, Geräteschaltpläne, EPLAN Makros, ...)

http://www.automation.siemens.com/bilddb/cax_de.aspx?mlfb=3RA29112A&lang=de



letzte Änderung:



28.04.2016