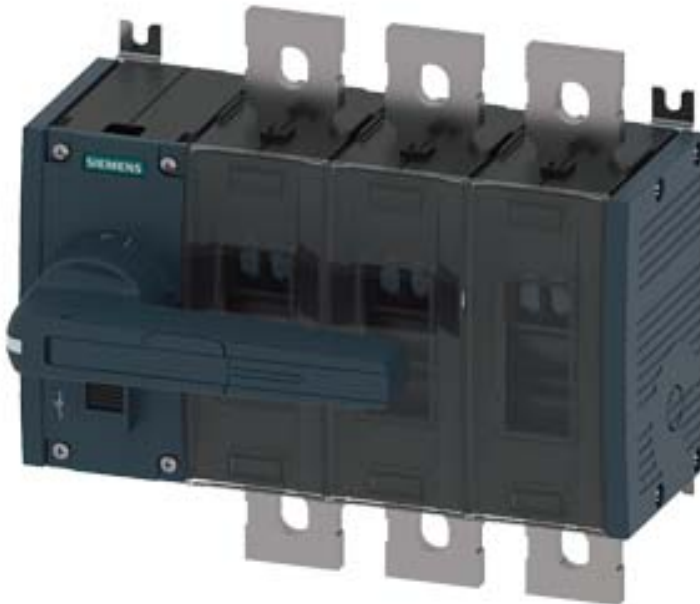


LASTTRENNSCHALTER 800A, BAUGROESSE 4, 3-POLIG FRONTANTRIEB LINKS KOMPLETTGERAET MIT DIREKTANTRIEB GRAU FLACHANSCHLUSS



Ausführung		
Produkt-Markename		SETRON
Produkt-Bezeichnung		Schaltgerät
Ausführung des Produkts		Lasttrennschalter 3KD
Ausführung der Anzeige / für Schaltstellungsanzeige Handbetrieb		ON-OFF-TEST
Ausführung des Betätigungselements		Handantrieb
Ausführung des Griffs		Direktantrieb, grau
Ausführung des Schaltantriebs / Motorantrieb		Nein

Allgemeine technische Daten		
Polzahl		3
Bauart des Geräts		Festeinbau
Baugröße des Lasttrennschalters		4
elektrische Lebensdauer (Schaltspiele)		
<ul style="list-style-type: none"> <li>• bei AC-23 A / bei 690 V / bei 50/60 Hz</li> <li>• bei DC-23 A / bei 440 V</li> </ul>		1 000 500
<ul style="list-style-type: none"> <li>• I<sup>2</sup>t-Wert / bei geschlossenem Schalter / für Kombination Schalter + Sicherung / bei 500 V / maximal</li> </ul>	A <sup>2</sup> ·s	7 471 700

<ul style="list-style-type: none"> <li>• I<sup>2</sup>t-Wert / bei geschlossenem Schalter / für Kombination Schalter + Sicherung / bei 400 V / maximal</li> </ul>	A <sup>2</sup> ·s	7 471 700
<ul style="list-style-type: none"> <li>• I<sup>2</sup>t-Wert / bei geschlossenem Schalter / bei 690 V / bei Kombination Schalter + gG-Sicherung / maximal</li> </ul>	A <sup>2</sup> ·s	10 300 000
<ul style="list-style-type: none"> <li>• I<sup>2</sup>t-Wert / der Sicherung / bei 500 V / maximal zulässig</li> </ul>	A <sup>2</sup> ·s	10 400 005
<b>Leistungsschalter / Grundtyp</b>		3KD4
<b>mechanische Lebensdauer (Schaltspiele) / typisch</b>		8 000
<b>Position / des Schaltantriebs</b>		am linken Ende
<b>Überspannungskategorie</b>		IV

Spannung		
<b>Betriebsspannung / bei Strombahnen in Reihe</b>		
<ul style="list-style-type: none"> <li>• bei Verschmutzungsgrad 2 / bei DC / Bemessungswert / Anmerkung</li> </ul>		440 / 3
<ul style="list-style-type: none"> <li>• bei Verschmutzungsgrad 3 / bei DC / Bemessungswert / Anmerkung</li> </ul>		440 / 3
<b>Isolationsspannung</b>		
<ul style="list-style-type: none"> <li>• Bemessungswert</li> </ul>	V	1 000
Stoßspannungsfestigkeit / Bemessungswert	kV	12
<b>prozentuale Überspannung / bezogen auf die Betriebsspannung / bei AC / bei 50/60 Hz</b>	%	10

Schutzart und Schutzklasse		
<b>Schutzart IP</b>		IP00
<b>Schutzart IP</b>		
<ul style="list-style-type: none"> <li>• bei geschlossenem Schalter / mit Blende oder Kabelschuhabdeckung</li> </ul>		IP20
<ul style="list-style-type: none"> <li>• frontseitig</li> </ul>		IP00

Verlustleistung		
<b>Verlustleistung [W]</b>		
<ul style="list-style-type: none"> <li>• bei konventionellem thermischen Bemessungsstrom / je Pol</li> </ul>	W	35

Strom		
<b>Betriebsstrom</b>		
<ul style="list-style-type: none"> <li>• bei AC-21 A / bei 400 V / maximal</li> </ul>	A	800
<ul style="list-style-type: none"> <li>• bei AC-21 A / bei 500 V / maximal</li> </ul>	A	800
<ul style="list-style-type: none"> <li>• bei AC-21 A / bei 690 V / maximal</li> </ul>	A	800
<ul style="list-style-type: none"> <li>• bei AC-23 A / bei 500 V / bei 50/60 Hz / Bemessungswert / maximal</li> </ul>	A	630
<ul style="list-style-type: none"> <li>• bei AC-22 A / bei 500 V / bei 50/60 Hz / Bemessungswert / maximal</li> </ul>	A	800

• bei AC-22 A / bei 400 V / bei 50/60 Hz / Bemessungswert / maximal	A	800
• bei AC-22 A / bei 690 V / bei 50/60 Hz / Bemessungswert / maximal	A	800
• bei AC-23 A / bei 400 V / bei 50/60 Hz / Bemessungswert / maximal	A	670
• bei AC-23 A / bei 690 V / bei 50/60 Hz / Bemessungswert / maximal	A	500
• bei DC-23 A / bei 440 V / Bemessungswert / maximal		800 / 3
• bei DC-23 A / bei 220 V / Bemessungswert / maximal		800 / 2
• bei DC-22 A / bei 440 V / Bemessungswert / maximal		800 / 3
• bei DC-22 A / bei 220 V / Bemessungswert / maximal		800 / 2
• bei DC-21 A / bei 440 V / Bemessungswert / maximal		800 / 3
• bei DC-21 A / bei 220 V / maximal / Anmerkung		800 / 2
<b>Dauerstrom</b>		
• Bemessungswert	A	800
• bei 40 °C / Bemessungswert	A	800
• bei 45 °C / Bemessungswert	A	800
• bei 50 °C / Bemessungswert	A	800
• bei 55 °C / Bemessungswert	A	800
• bei 60 °C / Bemessungswert	A	630
• bei 65 °C / Bemessungswert	A	630
• bei 70 °C / Bemessungswert	A	630
Dauerstrom / bei DC / Bemessungswert	A	800
<b>Durchlassstrom / der Sicherung / bei 500 V / maximal zulässig</b>	A	70 816
<b>Durchlassstrom / bei geschlossenem Schalter</b>		
• bei 690 V / bei Kombination Schalter + gG-Sicherung / maximal zulässig	A	70 400
• für Kombination Schalter + Sicherung / bei 400 V / maximal zulässig	A	63 700
• für Kombination Schalter + Sicherung / bei 500 V / maximal zulässig	A	63 700
<b>Kurzzeitstromfestigkeit (I<sub>cw</sub>)</b>		
• befristet auf 1 s / Bemessungswert	kA	30
• bei AC 690 V/DC 440 V / befristet auf 1 s / Bemessungswert	kA	30
<b>Hauptstromkreis</b>		
<b>Betriebsleistung</b>		

• bei AC-23 A / bei 400 V / bei 50/60 Hz / Bemessungswert	kW	355
• bei AC-23 A / bei 500 V / bei 50/60 Hz / Bemessungswert	kW	400
• bei AC-23 A / bei 690 V / bei 50/60 Hz / Bemessungswert	kW	500
<b>Betriebsspannung</b>		
• bei AC / bei 50/60 Hz / Bemessungswert	V	690

### Hilfsstromkreis

<b>Anzahl der angeschlossenen Öffner / für Hilfskontakte</b>		0
<b>Anzahl der angeschlossenen Schließer / für Hilfskontakte</b>		0
<b>Anzahl der angeschlossenen Wechsler / für Hilfskontakte</b>		0
Anzahl der Wechsler / für Hilfskontakte		0
<b>Anzahl der Öffner / für Hilfskontakte</b>		8
<b>Anzahl der Schließer / für Hilfskontakte</b>		8

### Eignung

<b>Eignung zur Verwendung</b>		
• Hauptschalter		Ja
• Lasttrennschalter		Ja
• NOT-AUS-Schalter		Nein
• Sicherheitsschalter		Ja
• Wartungs-/Reparaturschalter		Ja

### Produktdetails

Produktausstattung / Verriegelung		Ja
<b>Produktbestandteil</b>		
• Auslöstmelder		Nein
• Spannungsauslöser		Nein
• Unterspannungsauslöser		Nein
• Unterspannungsauslöser mit voreilendem Kontakt		Nein
<b>Produkterweiterung</b>		
• Hilfsschalter		Ja
• optional		
— Motorantrieb		Nein
— Spannungsauslöser		Nein

### Kurzschluss

<b>Einschaltvermögen Kurzschlussstrom (Icm)</b>		
---	--	--

<ul style="list-style-type: none"> <li>• für Lasttrennschalter / bei AC 690 V/DC 440 V / ohne Sicherungseinsatz / Bemessungswert / minimal</li> </ul>	kA	63
<ul style="list-style-type: none"> <li>• für Lasttrennschalter / ohne Sicherungseinsatz / Bemessungswert / minimal</li> </ul>	kA	63
<b>bedingter Kurzschlussstrom / bei netzseitiger Absicherung</b>		
<ul style="list-style-type: none"> <li>• bei 500 V / durch gG-Sicherung / Bemessungswert</li> </ul>	kA	65

### Anschlüsse

<ul style="list-style-type: none"> <li>• Art der anschließbaren Leiterquerschnitte / für Cu-Stromschiene</li> </ul>		1x (40x10mm <sup>2</sup> ), 2x (40x5mm <sup>2</sup> )
<ul style="list-style-type: none"> <li>• Art der anschließbaren Leiterquerschnitte / für Al-Leiter / mehrdrähtig / mit Kabelschuh</li> </ul>		1x (25 ... 240mm <sup>2</sup> ), 2x (25 ... 240mm <sup>2</sup> )
<ul style="list-style-type: none"> <li>• Art der anschließbaren Leiterquerschnitte / für Cu-Leiter / mehrdrähtig / mit Kabelschuh / gemäß DIN 46234</li> </ul>		1x (25 ... 240mm <sup>2</sup> ), 2x (25 ... 240mm <sup>2</sup> )
<ul style="list-style-type: none"> <li>• Art der anschließbaren Leiterquerschnitte / für Cu-Leiter / mehrdrähtig / mit Kabelschuh / gemäß DIN 46235</li> </ul>		1x (25 .. 240mm <sup>2</sup> ), 2x (25 ... 240mm <sup>2</sup> )
<ul style="list-style-type: none"> <li>• Art des anschließbaren Leiterquerschnitts / bei Kombination Al Leiter+Schalter</li> </ul>		620A / 2x 240mm <sup>2</sup>
<b>Ausführung des elektrischen Anschlusses</b>		
<ul style="list-style-type: none"> <li>• für Hauptstromkreis</li> </ul>		Flachanschluss

### Mechanischer Aufbau

<b>Höhe</b>	mm	235
<b>Breite</b>	mm	260
<b>Tiefe</b>	mm	166,5
<b>Einbaulage</b>		beliebig
<b>Befestigungsart</b>		Bodenbefestigung
<b>Befestigungsart</b>		
<ul style="list-style-type: none"> <li>• Frontmontage mit 4-Loch Befestigung</li> </ul>		Nein
<ul style="list-style-type: none"> <li>• Frontmontage mit Zentralbefestigung</li> </ul>		Nein
<ul style="list-style-type: none"> <li>• Schienen-Montage</li> </ul>		Nein
<b>Nettogewicht</b>	g	7 700

### Umgebungsbedingungen

<b>Verschmutzungsgrad</b>		3
<b>Umgebungstemperatur</b>		
<ul style="list-style-type: none"> <li>• während Betrieb / minimal</li> </ul>	°C	-25
<ul style="list-style-type: none"> <li>• während Betrieb / maximal</li> </ul>	°C	70
<ul style="list-style-type: none"> <li>• während Lagerung / minimal</li> </ul>	°C	-50
<ul style="list-style-type: none"> <li>• während Lagerung / maximal</li> </ul>	°C	80

## Approbationen Zertifikate

### Betriebsmittelkennzeichen

- gemäß DIN EN 61346-2
- gemäß DIN EN 81346-2

Q

Q

### allgemeine Produktzulassung

### Konformitätserklärung



[sonstig](#)



EG-Konf.

## Weitere Informationen

### Information- and Downloadcenter (Kataloge, Broschüren,...)

<http://www.siemens.de/lowvoltage/kataloge>

### Industry Mall (Online-Bestellsystem)

<https://eb.automation.siemens.com/mall/de/WW/Catalog/Product/3KD48320QE100>

### Service&Support (Handbücher, Betriebsanleitungen, Zertifikate, Kennlinien, FAQs,...)

<http://support.automation.siemens.com/WW/view/de/3KD48320QE100/all>

### Bilddatenbank (Produktfotos, 2D-Maßzeichnungen, 3D-Modelle, Geräteschaltpläne, ...)

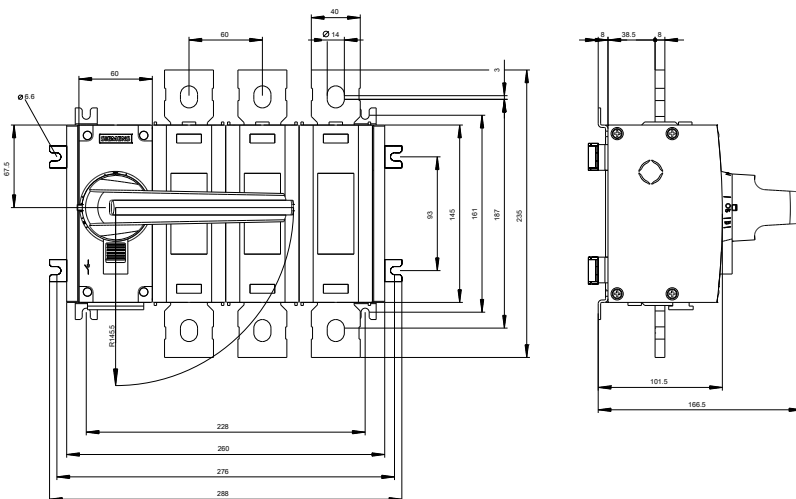
[http://www.automation.siemens.com/bilddb/cax\\_de.aspx?mfb=3KD48320QE100](http://www.automation.siemens.com/bilddb/cax_de.aspx?mfb=3KD48320QE100)

### CAX-Online-Generator

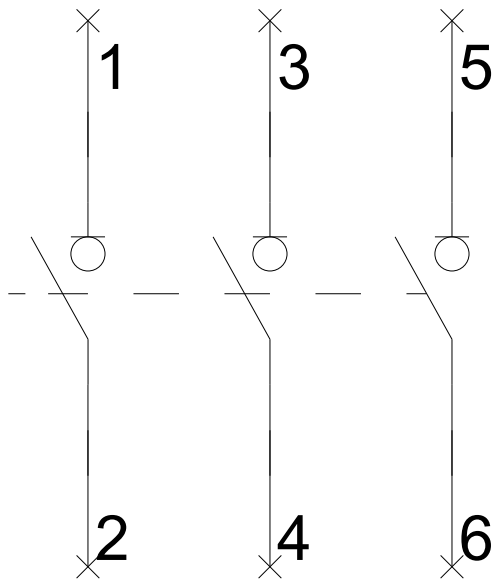
<http://www.siemens.com/cax>

### Ausschreibungstexte (Leistungsverzeichnisse)

<http://ausschreibungstexte.siemens.com/tiplv>



-Q



letzte Änderung:

06.06.2016