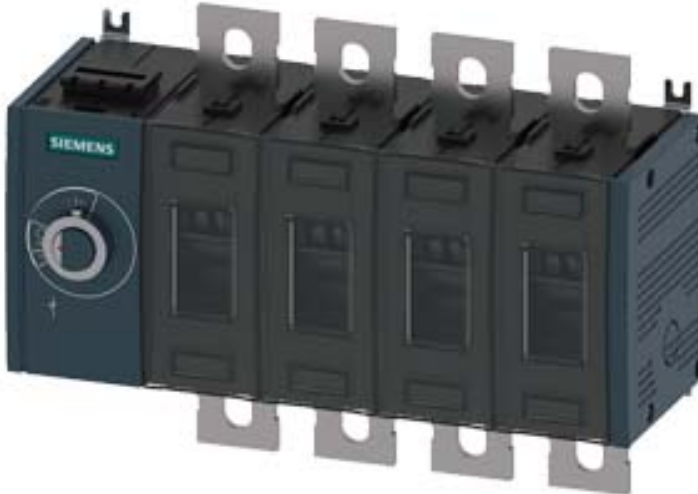


LASTTRENNSCHALTER 250A, BAUGROESSE 3, 4-POLIG SEITENANTRIEB LINKS GRUNDGERAET OHNE HANDGRIFF FLACHANSCHLUSS



| Ausführung | | |
|-------------------------------------------------------------------------------------------------------------------------------------------------------------------|-------------------|-----------------------|
| Produkt-Markename | | SETRON |
| Produkt-Bezeichnung | | Schaltgerät |
| Ausführung des Produkts | | Lasttrennschalter 3KD |
| Ausführung der Anzeige / für Schaltstellungsanzeige Türkupplungs-Drehantrieb | | ON-OFF |
| Ausführung des Betätigungselements | | ohne |
| Ausführung des Griffs | | ohne |
| Ausführung des Schaltantriebs / Motorantrieb | | Nein |
| Allgemeine technische Daten | | |
| Polzahl | | 4 |
| Bauart des Geräts | | Festeinbau |
| Baugröße des Lasttrennschalters | | 3 |
| elektrische Lebensdauer (Schaltspiele) | | |
| <ul style="list-style-type: none"> • bei AC-23 A / bei 690 V / bei 50/60 Hz • bei DC-23 A / bei 440 V | | 1 000 1 000 |
| <ul style="list-style-type: none"> • I²t-Wert / bei geschlossenem Schalter / für Kombination Schalter + Sicherung / bei 500 V / maximal | A ² ·s | 426 500 |

| | | |
|-----------------------------------------------------------------------------------------------------------------------------------------------------------|-------------------|----------------|
| <ul style="list-style-type: none"> • I2t-Wert / bei geschlossenem Schalter / für Kombination Schalter + Sicherung / bei 400 V / maximal | A ² ·s | 426 500 |
| <ul style="list-style-type: none"> • I2t-Wert / bei geschlossenem Schalter / bei 690 V / bei Kombination Schalter + gG-Sicherung / maximal | A ² ·s | 348 000 |
| Leistungsschalter / Grundtyp | | 3KD3 |
| mechanische Lebensdauer (Schaltspiele) / typisch | | 10 000 |
| Position / des Schaltantriebs | | am linken Ende |
| Überspannungskategorie | | IV |

Spannung

| | | |
|--------------------------------------------------------------------------------------------------------------------|----|---------|
| Betriebsspannung / bei Strombahnen in Reihe | | |
| <ul style="list-style-type: none"> • bei Verschmutzungsgrad 2 / bei DC / Bemessungswert / Anmerkung | | 440 / 3 |
| <ul style="list-style-type: none"> • bei Verschmutzungsgrad 3 / bei DC / Bemessungswert / Anmerkung | | 440 / 3 |
| Isolationsspannung | | |
| <ul style="list-style-type: none"> • Bemessungswert | V | 1 000 |
| Stoßspannungsfestigkeit / Bemessungswert | kV | 12 |
| prozentuale Überspannung / bezogen auf die Betriebsspannung / bei AC / bei 50/60 Hz | % | 10 |

Schutzart und Schutzklasse

| | | |
|----------------------------------------------------------------------------------------------------------------------|--|------|
| Schutzart IP | | IP00 |
| Schutzart IP | | |
| <ul style="list-style-type: none"> • bei geschlossenem Schalter / mit Blende oder Kabelschuhabdeckung | | IP20 |
| <ul style="list-style-type: none"> • frontseitig | | IP00 |

Verlustleistung

| | | |
|--------------------------------------------------------------------------------------------------------------|---|---|
| Verlustleistung [W] | | |
| <ul style="list-style-type: none"> • bei konventionellem thermischen Bemessungsstrom / je Pol | W | 7 |

Strom

| | | |
|-----------------------------------------------------------------------------------------------------------------------|---|-----|
| Betriebsstrom | | |
| <ul style="list-style-type: none"> • bei AC-21 A / bei 400 V / maximal | A | 250 |
| <ul style="list-style-type: none"> • bei AC-21 A / bei 500 V / maximal | A | 250 |
| <ul style="list-style-type: none"> • bei AC-21 A / bei 690 V / maximal | A | 250 |
| <ul style="list-style-type: none"> • bei AC-23 A / bei 500 V / bei 50/60 Hz / Bemessungswert / maximal | A | 250 |
| <ul style="list-style-type: none"> • bei AC-22 A / bei 500 V / bei 50/60 Hz / Bemessungswert / maximal | A | 250 |
| <ul style="list-style-type: none"> • bei AC-22 A / bei 400 V / bei 50/60 Hz / Bemessungswert / maximal | A | 250 |

| | | |
|--------------------------------------------------------------------------|----|--------|
| • bei AC-22 A / bei 690 V / bei 50/60 Hz / Bemessungswert / maximal | A | 250 |
| • bei AC-23 A / bei 400 V / bei 50/60 Hz / Bemessungswert / maximal | A | 250 |
| • bei AC-23 A / bei 690 V / bei 50/60 Hz / Bemessungswert / maximal | A | 250 |
| Dauerstrom | | |
| • Bemessungswert | A | 250 |
| • bei 40 °C / Bemessungswert | A | 250 |
| • bei 45 °C / Bemessungswert | A | 250 |
| • bei 50 °C / Bemessungswert | A | 250 |
| • bei 55 °C / Bemessungswert | A | 250 |
| • bei 60 °C / Bemessungswert | A | 250 |
| • bei 65 °C / Bemessungswert | A | 250 |
| • bei 70 °C / Bemessungswert | A | 250 |
| Dauerstrom / bei DC / Bemessungswert | A | 250 |
| Durchlassstrom / bei geschlossenem Schalter | | |
| • bei 690 V / bei Kombination Schalter + gG-Sicherung / maximal zulässig | A | 22 700 |
| • für Kombination Schalter + Sicherung / bei 400 V / maximal zulässig | A | 25 100 |
| • für Kombination Schalter + Sicherung / bei 500 V / maximal zulässig | A | 25 100 |
| Kurzzeitstromfestigkeit (I_{cw}) | | |
| • befristet auf 1 s / Bemessungswert | kA | 13 |
| • bei AC 690 V/DC 440 V / befristet auf 1 s / Bemessungswert | kA | 13 |

Hauptstromkreis

| | | |
|-----------------------------------------------------------|----|-----|
| Betriebsleistung | | |
| • bei AC-23 A / bei 400 V / bei 50/60 Hz / Bemessungswert | kW | 132 |
| • bei AC-23 A / bei 500 V / bei 50/60 Hz / Bemessungswert | kW | 160 |
| • bei AC-23 A / bei 690 V / bei 50/60 Hz / Bemessungswert | kW | 220 |
| Betriebsspannung | | |
| • bei AC / bei 50/60 Hz / Bemessungswert | V | 690 |

Hilfsstromkreis

| | | |
|-----------------------------------------------------------------|--|---|
| Anzahl der angeschlossenen Öffner / für Hilfskontakte | | 0 |
| Anzahl der angeschlossenen Schließer / für Hilfskontakte | | 0 |

| | | |
|----------------------------------------------------------------|--|---|
| Anzahl der angeschlossenen Wechsler / für Hilfskontakte | | 0 |
| Anzahl der Wechsler / für Hilfskontakte | | 0 |
| Anzahl der Öffner / für Hilfskontakte | | 6 |
| Anzahl der Schließer / für Hilfskontakte | | 6 |

Eignung

| | | |
|-------------------------------|--|----|
| Eignung zur Verwendung | | |
| • Hauptschalter | | Ja |
| • Lasttrennschalter | | Ja |
| • NOT-AUS-Schalter | | Ja |
| • Sicherheitsschalter | | Ja |
| • Wartungs-/Reparaturschalter | | Ja |

Produktdetails

| | | |
|-----------------------------------------------|--|------|
| Produktausstattung / Verriegelung | | Nein |
| Produktbestandteil | | |
| • Auslöstmelder | | Nein |
| • Spannungsauslöser | | Nein |
| • Unterspannungsauslöser | | Nein |
| • Unterspannungsauslöser mit voreilem Kontakt | | Nein |
| Produkterweiterung | | |
| • Hilfsschalter | | Ja |
| • optional | | |
| — Motorantrieb | | Nein |
| — Spannungsauslöser | | Nein |

Kurzschluss

| | | |
|-----------------------------------------------------------------------------------------------------|----|-----|
| Einschaltvermögen Kurzschlussstrom (I_{cm}) | | |
| • für Lasttrennschalter / bei AC 690 V/DC 440 V / ohne Sicherungseinsatz / Bemessungswert / minimal | kA | 26 |
| bedingter Kurzschlussstrom / bei netzseitiger Absicherung | | |
| • bei 500 V / durch gG-Sicherung / Bemessungswert | kA | 100 |

Anschlüsse

| | | |
|--------------------------------------------------------------------------------------------------------------|--|------------------------------------------------------------------|
| • Art der anschließbaren Leiterquerschnitte / für Cu-Stromschiene | | 1x (30x10mm ²) |
| • Art der anschließbaren Leiterquerschnitte / für Al-Leiter / mehrdrähtig / mit Kabelschuh | | 1x (25 ... 240mm ²), 2x (25 ... 120mm ²) |
| • Art der anschließbaren Leiterquerschnitte / für Cu-Leiter / mehrdrähtig / mit Kabelschuh / gemäß DIN 46234 | | 1x (6 ... 240mm ²), 2x (6 ... 150mm ²) |

| | |
|---------------------------------------------------------------------------------------------------------------------------------------------------------------------------------------------------------------------------------------------------------|------------------------------------------------------------------|
| <ul style="list-style-type: none"> • Art der anschließbaren Leiterquerschnitte / für Cu-Leiter / mehrdrätig / mit Kabelschuh / gemäß DIN 46235 • Art des anschließbaren Leiterquerschnitts / bei Kombination Al Leiter+Schalter | 1x (16 ... 185mm ²), 2x (16 ... 150MM ²) |
| Ausführung des elektrischen Anschlusses <ul style="list-style-type: none"> • für Hauptstromkreis | 250A / 240mm ² |
| | Flachanschluss |

Mechanischer Aufbau

| | | |
|--------------------------------------------------------------------------------------------------------------------------------------------------------------------|----|----------------------|
| Höhe | mm | 164 |
| Breite | mm | 242,5 |
| Tiefe | mm | 95 |
| Einbaulage | | beliebig |
| Befestigungsart | | Bodenbefestigung |
| Befestigungsart | | |
| <ul style="list-style-type: none"> • Frontmontage mit 4-Loch Befestigung • Frontmontage mit Zentralbefestigung • Schienen-Montage | | Nein Nein Nein |
| Nettogewicht | g | 2 900 |

Umgebungsbedingungen

| | | |
|------------------------------------------------------------------------------------------------------------------------------------------------------------------------------------------------|----|------------------------|
| Verschmutzungsgrad | | 3 |
| Umgebungstemperatur | | |
| <ul style="list-style-type: none"> • während Betrieb / minimal • während Betrieb / maximal • während Lagerung / minimal • während Lagerung / maximal | °C | -25 70 -50 80 |

Approbationen Zertifikate

| | | |
|----------------------------------------------------------------------------------------------------------|--|--------|
| Betriebsmittelkennzeichen | | |
| <ul style="list-style-type: none"> • gemäß DIN EN 61346-2 • gemäß DIN EN 81346-2 | | Q Q |

| | |
|------------------------------------|------------------------------|
| allgemeine Produktzulassung | Konformitätserklärung |
|------------------------------------|------------------------------|



sonstig



EG-Konf.

Weitere Informationen

Information- and Downloadcenter (Kataloge, Broschüren,...)

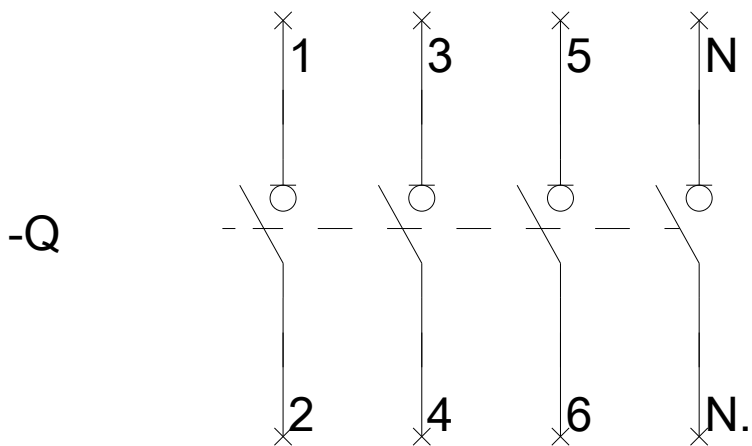
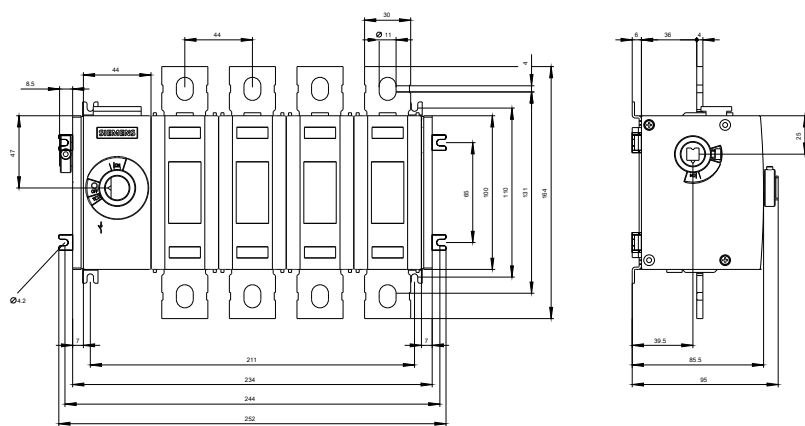
<http://www.siemens.de/lowvoltage/kataloge>

Industry Mall (Online-Bestellsystem)

<https://eb.automation.siemens.com/mall/de/WW/Catalog/Product/3KD38440PE100>

Service&Support (Handbücher, Betriebsanleitungen, Zertifikate, Kennlinien, FAQs,...)

<http://support.automation.siemens.com/WW/view/de/3KD38440PE100/all>



letzte Änderung:

06.06.2016