

FI-SCHUTZSCHALTER TYP F 63A 3+N-POL 300MA  
400V 4TE



Ausführung		
Produkt-Markename		SETRON
Produkt-Bezeichnung		FI-Schutzschalter
Ausführung des Produkts		kurzzeitverzögert
Allgemeine technische Daten		
Polzahl		4
Baugröße für Installationseinbaugeräte / gemäß DIN 43880		1
Berührungsschutz gegen elektrischen Schlag		finger- und handrücksicher
Kurzschlussstromfestigkeit	kA	10
Leistungsschalter / Grundtyp		5SV3
mechanische Lebensdauer (Schaltspiele) / typisch		10 000
Überspannungskategorie		III
Versorgungsspannung		
Versorgungsspannung		
<ul style="list-style-type: none"> <li>• bei AC / Bemessungswert</li> </ul>	V	400
<ul style="list-style-type: none"> <li>• für Prüfeinrichtung / minimal</li> </ul>	V	100
Versorgungsspannungsfrequenz		

- Bemessungswert

50Hz

### Schutzart und Schutzklasse

#### Schutzart IP

IP20, bei Verteilereinbau, mit angeschlossenen Leitern

### Schaltvermögen

#### Schaltvermögen Strom

- gemäß EN 60898 / Bemessungswert

kA

0,8

### Verlustleistung

#### Verlustleistung [W]

- bei Bemessungswert Strom / bei AC / bei warmem Betriebszustand / je Pol

W

3,9

- maximal

W

11,7

### Strom

#### Auslösefehlerstrom / Bemessungswert

mA

300

Bemessungsstrom  $I_n$  / IEC, DIN/VDE / bei 40 Cel

A

63

#### Typ der Fehlerstrom-Schutzeinrichtung

F

Strom / bei AC / Bemessungswert

A

63

#### I<sup>2</sup>t-Wert / zulässig

A<sup>2</sup>·s

44 880

Stoßstromfestigkeit / Bemessungswert

kA

3

#### Betriebsfrequenz

50/60Hz

### Produktdetails

#### Produkteigenschaft

- halogenfrei
- siliconfrei

Ja

Ja

Produkterweiterung / einbaubar / Zusatzeinrichtungen

Ja

### Anzahl

#### Anzahl der Testzyklen / für Umweltprüfung / gemäß IEC 60068-2-30

28

### Anschlüsse

#### anschließbarer Leiterquerschnitt / mehrdrähtig

- minimal
- maximal

mm<sup>2</sup>

0,75

mm<sup>2</sup>

35

#### anschließbarer Leiterquerschnitt / eindrähtig

- minimal
- maximal

mm<sup>2</sup>

0,75

mm<sup>2</sup>

35

#### Anzugsdrehmoment / bei Schraubanschluss

- minimal
- maximal

N·m

2,5

N·m

3

Position / des Netzanschlusskabels

oben oder unten

## Mechanischer Aufbau

Höhe	mm	90
Breite	mm	72
Tiefe	mm	70
Einbaulage		beliebig
Einbautiefe	mm	70
Anzahl der Breiten-Teilungseinheiten		4
Befestigungsart		DIN-Schiene (REG)
Nettogewicht	g	350

## Umgebungsbedingungen

<b>Umgebungstemperatur</b>		
• minimal	°C	-25
• maximal	°C	45
• während Lagerung / minimal zulässig	°C	-40
• während Lagerung / maximal zulässig	°C	75

## Approbationen Zertifikate

<b>Betriebsmittelkennzeichen</b>		
• gemäß DIN EN 61346-2		F
• gemäß DIN EN 81346-2		F

### allgemeine Produktzulassung

### Konformitätserklärung



## Weitere Informationen

### Information- and Downloadcenter (Kataloge, Broschüren,...)

<http://www.siemens.de/lowvoltage/kataloge>

### Industry Mall (Online-Bestellsystem)

<https://eb.automation.siemens.com/mall/de/WW/Catalog/Product/5SV36463>

### Service&Support (Handbücher, Betriebsanleitungen, Zertifikate, Kennlinien, FAQs,...)

<http://support.automation.siemens.com/WW/view/de/5SV36463/all>

### Bilddatenbank (Produktfotos, 2D-Maßzeichnungen, 3D-Modelle, Geräteschaltpläne, ...)

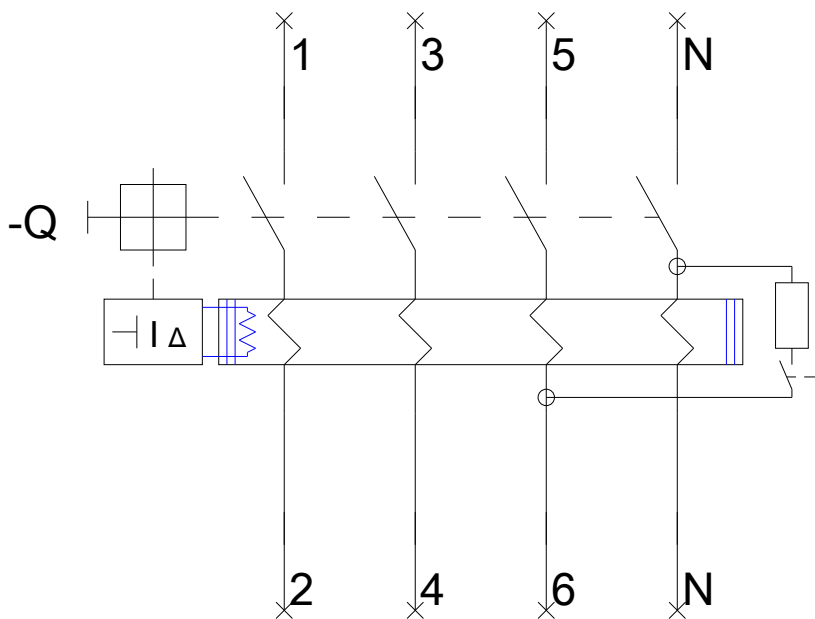
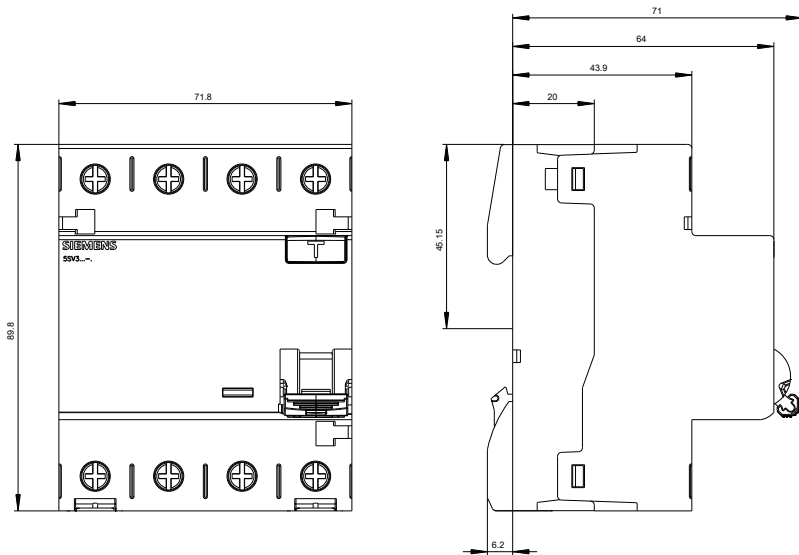
[http://www.automation.siemens.com/bilddb/cax\\_de.aspx?mlfb=5SV36463](http://www.automation.siemens.com/bilddb/cax_de.aspx?mlfb=5SV36463)

### CAX-Online-Generator

<http://www.siemens.com/cax>

### Ausschreibungstexte (Leistungsverzeichnisse)

<http://ausschreibungstexte.siemens.com/tiplv>



letzte Änderung:

14.05.2016