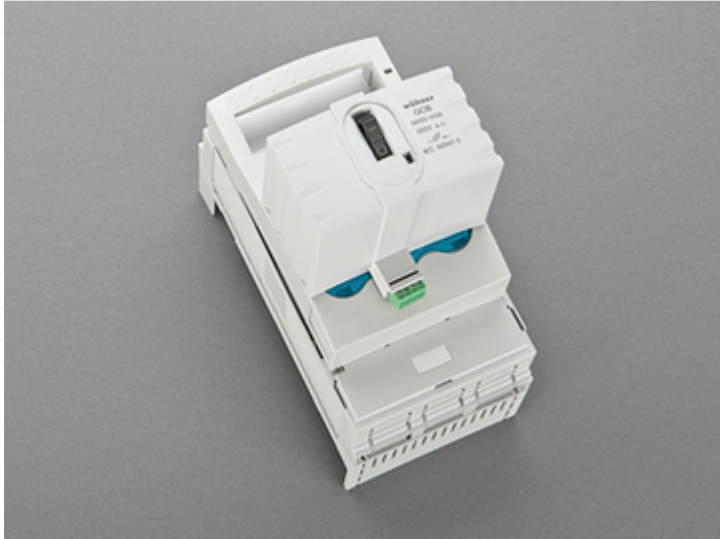


NH-Sicherungs-Lasttrennschalter Gr. 00, 160 A, Reiter (33 206)



Beschreibung

Artikel

Art.-Nr.: 33 206

QUADRON® 60Classic

NH-Sicherungs-Lasttrennschalter Gr. 00, 160 A, Reiter

Anschluss Rahmenklemme, Abg. unten/oben

mit elektromechanischer Sicherheitsüberwachung

System

60Classic

Produktgruppe 09

Untergruppe 25

VE 1

EAN 4021267332068

Produktvorteile

Adaptertechnik der CrossLink® Technology

Schneller und sicherer Umbau des Anschlusses für oben oder unten; die spannungsführenden Teile bleiben berührungsgeschützt

Einfaches und sicheres Aufrasten und Kontaktieren

Sicheres Anschließen durch zweigeteilten Berührungsschutz

Sammelschienenträger für Flachsienen überbaubar

Katalogseite 2015 : 2/23, 2/29

eCl@ss 6.1 27142108

eCl@ss 7.1 27142108

ETIM 4.0 EC001040

ETIM 5.0 EC001040

Zulassungen

Standards

IEC 60947-1:2007 + A1:2010

IEC 60947-3:2008 + A1:2012

Approbationen

IEC (CB), Germanischer Lloyd, CCC



Typnummer: QCB-NH00

CCC Zertifikat: 2010010302403934

Produktdaten

Elektrische Werte

Bemessungsstrom (IEC): 160 A

Bemessungsspannung (IEC) AC: 690 V

Bemessungsspannung (IEC) DC: 250 V

Gebrauchskategorie AC (IEC 60947-3): AC-21B (690 V)
AC-22B (500 V)
Gebrauchskategorie DC (IEC 60947-3): DC-Angaben: 2 Strombahnen (L1,L3) in Reihe
DC-21B (220V)
DC-22B (220V / 63A)

Leistungsabgabe:

Bei einer praxisüblichen Belastung von 80% des Bemessungsstromes ergibt sich eine Leistungsabgabe von 11,3 W.

(Bei Betrieb mit dem Bemessungsstrom beträgt die Leistungsabgabe 17,7 W.)

Bemessungsisolationsspannung U_i (AC): 800 V

Bemessungsstossspannung U_{imp} : 2 kV

max. zulässige Spannung (IEC) AC: 690 V

max. zulässige Spannung (IEC) DC: 250 V

Bed. Bem.-kurzschlussstrom mit Sicherungen: 50 kA / 690V

ermittelt mit Sicherungen der Betriebsklasse: gG

für Sicherungseinsätze IEC 60269-2 / DIN VDE 0636-2 Gr. 00 bis 12 W Verlustleistung, mit spannungsführenden Griffflaschen

Entsprechend den angegebenen AC- und DC- Schalteigenschaften und unter Berücksichtigung der Überlastbedingungen, sind gewisse Abstände zu geerdeten Metallteilen einzuhalten. Nähere Informationen auf Anfrage.

Bei Verwendung als Trennschalter ist die Einhaltung der Abstände nicht erforderlich.

Bei Dauerbetrieb von mehreren Geräten nebeneinander ist der Bemessungsbelastungsfaktor nach VDE 0660 Teil 500 / EN60439-1, Tabelle 1 zu beachten.

Systemkomponente: frontseitig Schutzart IP30 nach DIN EN 60529, im Anschlussbereich vom Einbau abhängig

Adaptermodul: frontseitig Schutzart IP20 nach DIN EN 60529 (fingersicher)

Sicherungsüberwachung:

Bemessungsbetriebsspannung

AC 24-690V, DC 24-250V

potentialfreie Öffner und Schließer:

AC-15 24V/2A, (230V* 0,5A)

DC-13 24V/1A, 60V 0,15A

*Verschmutzungsgrad 2, Überspannungskategorie II

Hilfsenergie nicht erforderlich,

weitere Informationen, siehe Montageanleitung

Mechanische Werte

B x H x T: 106 x 200 x 172

Gewicht: 180 kg/100

Poligkeit: 3-polig

Schutzart frontseitig: IP30

Sammelschienenverbindung: fremdgefederte Kontaktierung, komfortabler Rastmechanismus, einfaches Umstellen der Kombifüße von 5 auf 10 mm dicke Sammelschienen

Klemmstellen

Rahmenklemme:

1,5 -70mm² feindrätig und feindrätig mit Aderendhülse, je nach Nachformen des isolierten Leiterendes bis 95mm² anschließbar

1,5 -10mm² rund eindrätig

16 -70mm² rund mehrdrätig

2x10mm², 2x16mm² und 2x25mm² f+AE, beide Leiter identisch, nebeneinander angeordnet, Vierkantverpressung

2x 10-35mm² f, beide Leiter identisch, nebeneinander angeordnet

la. Cu. 9-13mm breit

Klemmraum 13 mm x 13 mm

(feindrätig + Aderendhülse eventuell nicht mit maximalen Querschnitt möglich)

Werkstoffeigenschaften

Basiskörper:	temperaturbeständig bis 125°C, selbstverlöschend nach UL 94, Kriechstromfestigkeit CTI 200, halogenfrei
Berührungsschutz:	temperaturbeständig bis 125°C, selbstverlöschend nach UL 94, Kriechstromfestigkeit CTI 200
Deckel:	temperaturbeständig bis 125°C, selbstverlöschend nach UL 94, Kriechstromfestigkeit CTI 200, halogenfrei
Adapterplatte:	temperaturbeständig bis 125°C, selbstverlöschend nach UL 94, Kriechstromfestigkeit CTI 200, halogenfrei
Kontakte:	fremdgefederte Kupferkontakte, versilbert

Variante

Variante mit elektromechanischer Sicherungsüberwachung und Anschlusschrauben M8 : 33 420

Variante mit elektronischer Sicherungsüberwachung und Rahmenklemmen : 33 324

Variante mit elektronischer Sicherungsüberwachung und Anschlusschrauben M8 : 33 394

Variante ohne Sicherungsüberwachung Rahmenklemme Art. Nr. 33198

Variante ohne Sicherungsüberwachung Anschlusschraube M8 Art. Nr. 33398

Zubehör

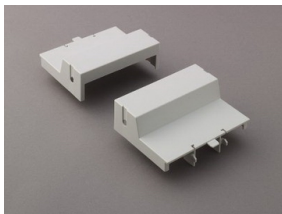


33 156

Meldeschalter

1 Wechsler: 250 V AC / 5 A, 30 V DC / 4 A

Größe 000, 00, 2, 3



33 315

Ausgleichshaube 2-teilig

für NH-LTS Gr. 00

Größe 00



33 317

Blendleiste, seitlich ansteckbar

für NH-LTS Gr. 00

Größe 00

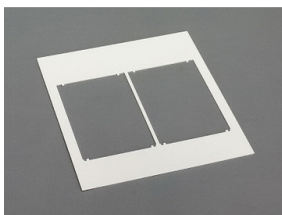


33 915

Hilfsleiteranschluss bei Rahmenklemme

Flachstecker DIN EN 61210 6,3x0,8

Größe 00

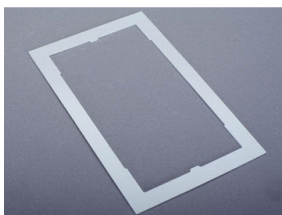


78 105

Blendrahmen, doppelt

232 x 210, nicht für 33221, 33222

Größe 00



78 893

Blendrahmen, einfach

130 x 210, nicht für 33221, 33222

Größe 00



79 811

Abdeckung für Anschlussraum

für 33 200, 33 208, 33 329, 33 394, 33 398, 33 420

Größe 00