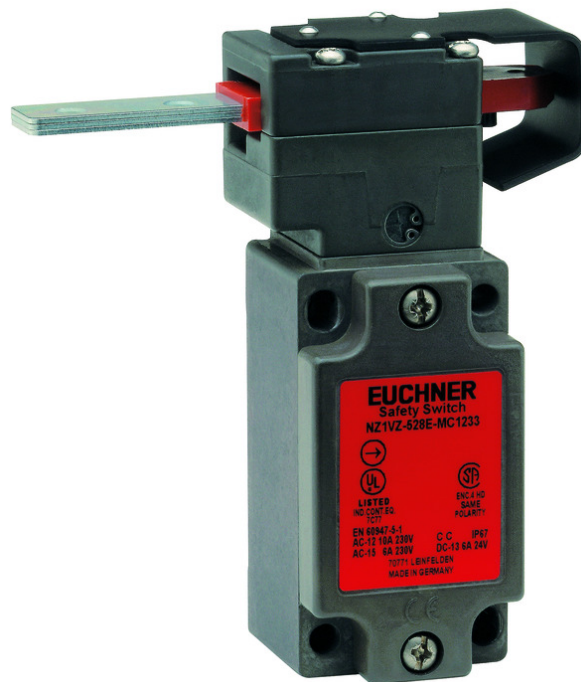


ARTIKEL 082137 NZ1VZ-528E-MC1233

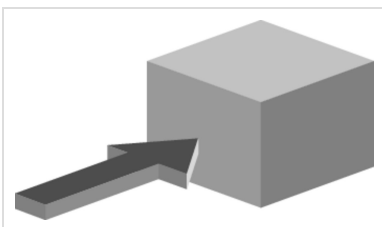
Beschreibung	Technische Daten	Zubehör	Downloads
--------------	------------------	---------	-----------



Merkmale

- › Gehäuse nach EN 50041
- › Schutzblech für Schalterkopf
- › Leitungseinführung M20 x 1,5

Anfahrriichtung



- › Abbildung
Horizontal
Umstellbar in 90°-Schritten

Schutzblech für Schalterkopf

- › Erschwert zusätzlich eine Manipulation des Schalters.

Schaltelement

528H Schleichschaltglied 1 $\text{Ö} \rightarrow$ + 1 S

Zulassungen



Mechanische Werte und Umgebung

Gehäusewerkstoff	Leichtmetall-Druckguss, anodisch oxidiert
Masse	netto 0,3 kg
Umgebungstemperatur	-25 ... 80 °C
Schutzart	IP67
Mechanische Lebensdauer	2×10^6
Kontaktwerkstoff	Silberlegierung, hauchvergoldet
Schaltprinzip	Sleichschaltglied
Einbaulage	beliebig
Anzahl Zwangsöffner Türstellung	1
Anzahl Schließer Türstellung	1
Anschlussart	1 x M20 x 1,5
Anfahrgeschwindigkeit	max. 20 m/min
Betätigungshäufigkeit	1200 1/h
Rückhaltekraft	8 N
Auszugskraft	35 N
Betätigungskraft	35 N
Eintauchtiefe	52 mm

Elektrische Anschlusswerte

thermischer Bemessungsstrom I_{th}	4 A
Gebrauchskategorie nach EN 60947-5-1	AC-15 4A 230V DC-13 4A 24V
Kurzschlusschutz nach IEC 60269-1 (Sicherung)	4A gG
Bemessungsisolationsspannung U_i	250 V
Bemessungsstoßspannungsfestigkeit U_{imp}	2,5 kV
Schaltspannung	min. bei 10mA 12 V

Schaltstrom	min. bei 24V	1 mA
Anschlussquerschnitt		0,34 ... 1,5 mm ²

Sonstiges

C- Nummer	C1233	[1]
-----------	-------	-----

Zuverlässigkeitswerte nach EN ISO 13849-1

	Überwachen der Stellung der Schutzeinrichtung	
B10 _d		4,5 x 10 ⁶

in Kombination mit Betätiger BETAETIGER-Z-G

Mechanische Werte und Umgebung

Nachlauf	4 mm
----------	------

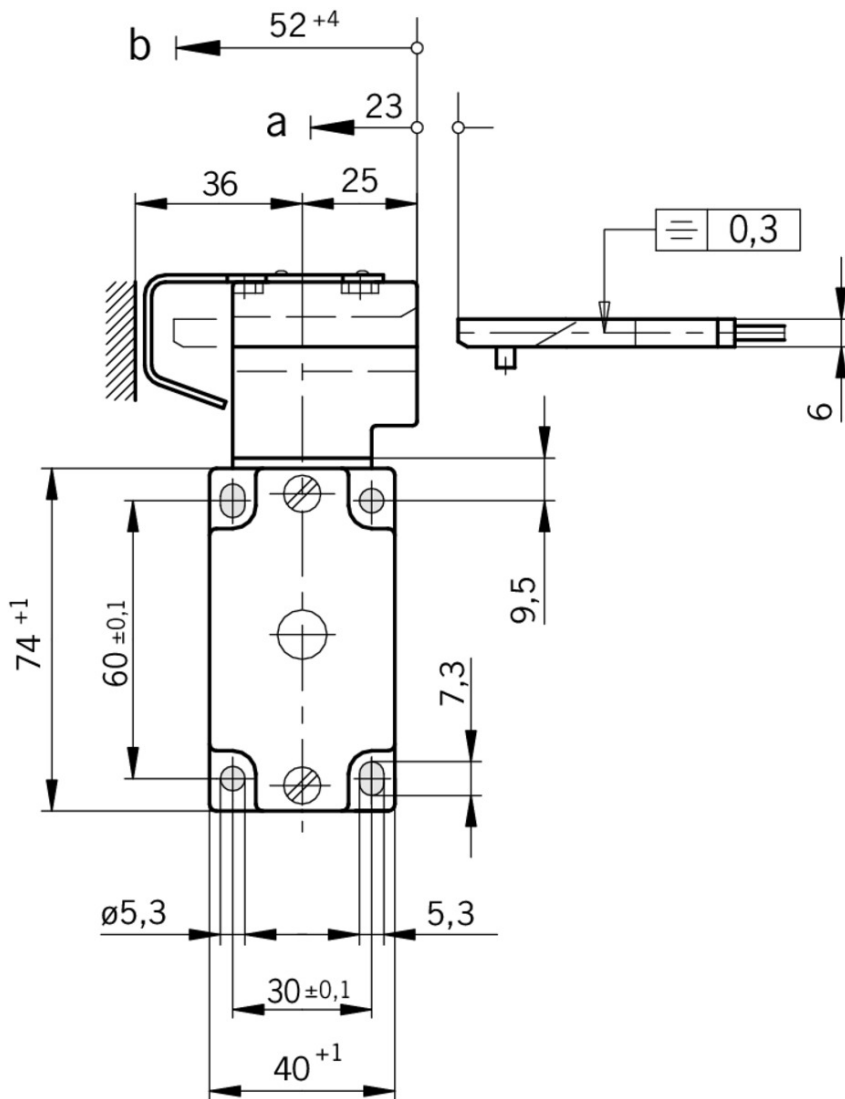
in Kombination mit Betätiger BETAETIGER-Z-GN

Mechanische Werte und Umgebung

Nachlauf	16 mm
----------	-------

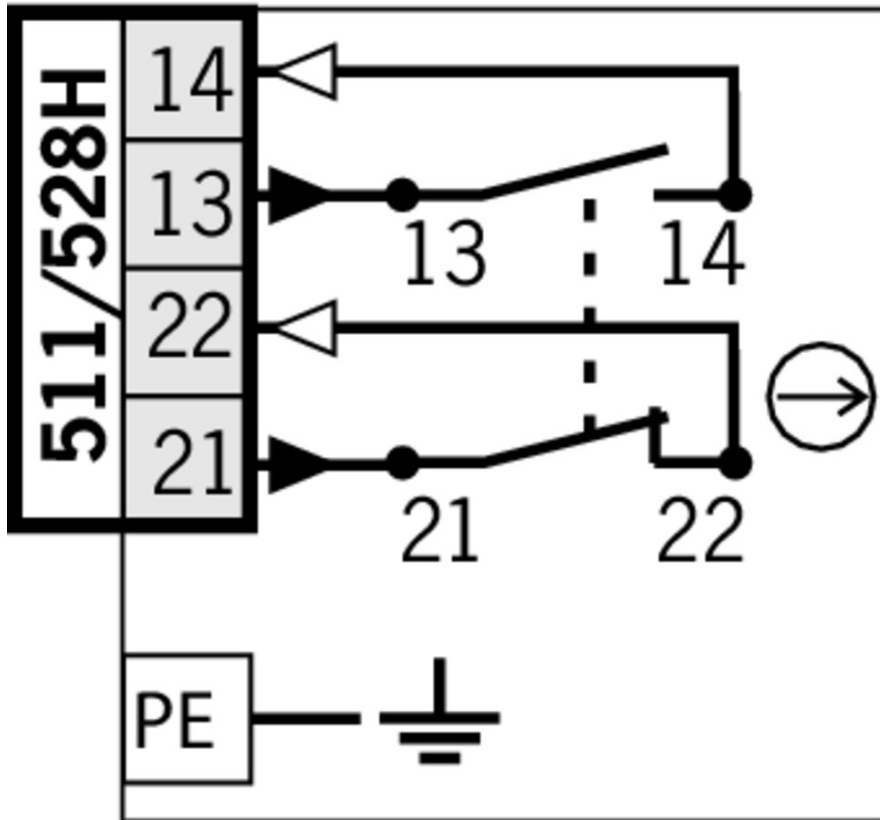
[1] mit Abdeckblech

Maßzeichnung

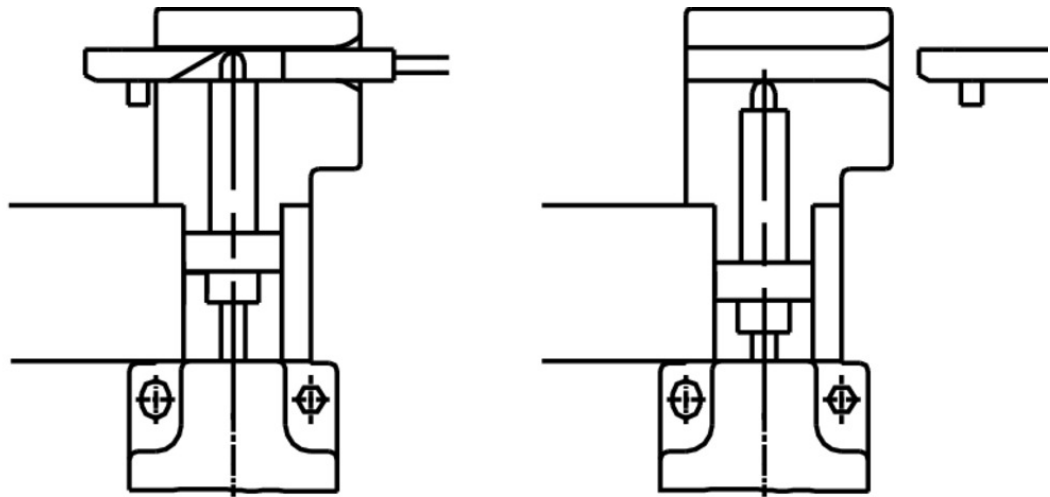


Legende

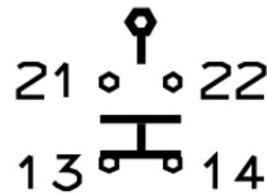
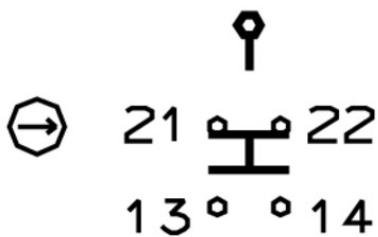
- a* Leerlaufweg: Betätiger ist im Führungsschlitz, jedoch ohne Funktion auszulösen.
- Schaltvorgang beendet: Betätiger muss bis zu diesem Punkt eingeführt werden, um eine
- b* sichere Schaltung zu gewährleisten. Zum Ausschalten muss der Betätiger mindestens bis Punkt a zurückgezogen werden.



Schaltfunktionen



511
528



Riegel

- ✓ Riegel BTC-NZVZ... mit Fluchtentriegelung für Sicherheitsschalter NZ.VZ und NZ.VZ.VS



104399 BTC-NZVZ-S-TH-01-F

✓ Merkmale

- › Riegel aus Aluminium Druckguss
- › Für links oder rechts angeschlagene Türen
- › Hebel zur Fluchtentriegelung aus dem Gefahrenbereich
- › In geöffneter Stellung mit Vorhängeschlössern absperbar
- › Betätiger im Lieferumfang enthalten

- ✓ Riegel BTC-NZVZ... ohne Fluchtentriegelung für Sicherheitsschalter NZ.VZ und NZ.VZ.VS



104398 BTC-NZVZ-S-TH-00-X

✓ Merkmale

- › Riegel aus Aluminium Druckguss
- › Für links oder rechts angeschlagene Türen
- › In geöffneter Stellung mit Vorhängeschlössern absperbar
- › Betätiger im Lieferumfang enthalten

- ✓ Riegel NZ/TZ-ACF mit Fluchtentriegelung für Sicherheitsschalter NZ.VZ und TZ mit Fluchtentriegelung

083900 RIEGEL NZ/TZ-ACF

✓ Merkmale



- › Riegel aus Stahl
- › Für rechts oder links angeschlagene Türen
- › Hebel zur Fluchtentriegelung aus dem Gefahrenbereich
- › Rastknopf in geöffneter Stellung
- › In geöffneter Stellung mit Vorhängeschlössern absperrbar
- › Riegel für zwei Sicherheitschalter
- › Betätiger im Lieferumfang enthalten

▼ Riegel NZ/TZ-S1 und NZ/TZ-S2 für Sicherheitschalter NZ.VZ, NZ.VZ.VS und TZ



028359 RIEGEL NZ/TZ-S2

▼ Merkmale

- › Riegel aus Aluminium
- › Für links oder rechts angeschlagene Türen. Kugelgriff oben.
- › Federrastung in geöffneter Stellung
- › In geöffneter Stellung mit Vorhängeschlössern absperrbar
- › Betätiger im Lieferumfang enthalten



028357 RIEGEL NZ/TZ-S1

▼ Merkmale

- › Riegel aus Aluminium
- › Für links oder rechts angeschlagene Türen. Kugelgriff unten.
- › Federrastung in geöffneter Stellung
- › In geöffneter Stellung mit Vorhängeschlössern absperrbar
- › Betätiger im Lieferumfang enthalten

▼ Riegel NZ/TZ-S1/AF und NZ/TZ-S1/CF mit Fluchtentriegelung für Sicherheitschalter NZ.VZ, NZ.VZ.VS und TZ mit Fluchtentriegelung



079786 RIEGEL NZ/TZ-S1/AF

▼ Merkmale

- › Riegel aus Aluminium
- › Für rechts angeschlagene Türen
- › Fluchtentriegelung
- › Federrastung in geöffneter Stellung
- › In geöffneter Stellung mit Vorhängeschlössern absperrbar
- › Betätiger im Lieferumfang enthalten



079785 RIEGEL NZ/TZ-S1/CF

▼ Merkmale

- › Riegel aus Aluminium
- › Für links angeschlagene Türen
- › Fluchtentriegelung
- › Federrastung in geöffneter Stellung
- › In geöffneter Stellung mit Vorhängeschlössern absperrbar
- › Betätiger im Lieferumfang enthalten

▼ Riegel NZ-A.../NZ-C... für Sicherheitschalter NZ.VZ und NZ.VZ.VS



078456 RIEGEL NZ-CR2

▼ Merkmale

- › Riegel aus Stahl

- › Für links angeschlagene Türen
- › Rastknopf in geöffneter Stellung
- › Rastknopf in geschlossener Stellung
- › In geöffneter Stellung mit Vorhängeschlössern absperrbar
- › Betätiger im Lieferumfang enthalten



078455 RIEGEL NZ-AR2

▼ Merkmale

- › Riegel aus Stahl
- › Für rechts angeschlagene Türen
- › Rastknopf in geöffneter Stellung
- › Rastknopf in geschlossener Stellung
- › In geöffneter Stellung mit Vorhängeschlössern absperrbar
- › Betätiger im Lieferumfang enthalten



083890 RIEGEL NZ-AB

▼ Merkmale

- › Riegel aus Stahl
- › Für rechts angeschlagene Türen
- › Kugelrastung in geschlossener Stellung
- › In geöffneter Stellung mit Vorhängeschlössern absperrbar
- › Betätiger im Lieferumfang enthalten



083892 RIEGEL NZ-CB

▼ Merkmale

- › Riegel aus Stahl
- › Für links angeschlagene Türen
- › Kugelrastung in geschlossener Stellung
- › In geöffneter Stellung mit Vorhängeschlössern absperrbar
- › Betätiger im Lieferumfang enthalten

▼ Riegel NZ-AC für Sicherheitsschalter NZ.VZ



076188 RIEGEL NZ-AC

▼ Merkmale

- › Riegel aus Stahl
- › Für rechts oder links angeschlagene Türen
- › Für 2 Sicherheitsschalter NZ.VZ auf einem Riegel
- › In geöffneter Stellung mit Vorhängeschlössern absperrbar
- › Betätiger im Lieferumfang enthalten
- › Riegel darf nicht in Verbindung mit einer Fluchtentriegelung verwendet werden.

▼ Riegel NZ-AF/NZ-CF mit Fluchtentriegelung für Sicherheitsschalter NZ.VZ



078451 RIEGEL NZ-AF

▼ Merkmale

- › Riegel aus Stahl
- › Für rechts angeschlagene Türen
- › Hebel zur Fluchtentriegelung aus dem Gefahrenbereich
- › Rastknopf in geöffneter Stellung
- › In geöffneter Stellung mit Vorhängeschlössern absperrbar
- › Betätiger im Lieferumfang enthalten



078452 RIEGEL NZ-CF

▼ Merkmale

- › Riegel aus Stahl
- › Für links angeschlagene Türen
- › Hebel zur Fluchtentriegelung aus dem Gefahrenbereich
- › Rastknopf in geöffneter Stellung
- › In geöffneter Stellung mit Vorhängeschlössern absperrbar
- › Betätiger im Lieferumfang enthalten

▼ Riegel NZ-GFK für Sicherheitsschalter NZ.VZ



096617 RIEGEL NZ-GFK

▼ Merkmale

- › Riegel aus glasfaserverstärktem Kunststoff
- › Für links oder rechts angeschlagene Türen
- › In geöffneter Stellung mit Vorhängeschlössern absperrbar
- › Betätiger im Lieferumfang enthalten

▼ Riegel NZ-GFK-F mit Fluchtentriegelung für Sicherheitsschalter NZ.VZ



097603 RIEGEL NZ-GFK-F

▼ Merkmale

- › Riegel aus glasfaserverstärktem Kunststoff
- › Für links oder rechts angeschlagene Türen
- › Hebel zur Fluchtentriegelung aus dem Gefahrenbereich
- › Rastknopf in geöffneter Stellung
- › In geöffneter Stellung mit Vorhängeschlössern absperrbar
- › Betätiger im Lieferumfang enthalten

▼ Riegel NZ-A/NZ-C für Sicherheitsschalter NZ.VZ und NZ.VZ.VS



057734 RIEGEL NZ-A

▼ Merkmale

- › Riegel aus Stahl
- › Für rechts angeschlagene Türen
- › In geöffneter Stellung mit Vorhängeschlössern absperrbar
- › Betätiger im Lieferumfang enthalten
- › Riegel darf nicht in Verbindung mit einer Fluchtentriegelung verwendet werden.



057735 RIEGEL NZ-C

▼ Merkmale

- › Riegel aus Stahl
- › Für links angeschlagene Türen
- › In geöffneter Stellung mit Vorhängeschlössern absperrbar
- › Betätiger im Lieferumfang enthalten

▼ Riegel NZ-CTF für Sicherheitsschalter NZ mit Fluchtentriegelung

095585 RIEGEL NZ-CTF

▼ Merkmale



- › Riegel aus Stahl
- › Für links angeschlagene Türen
- › Fluchtriegelung
- › Rastknopf in geöffneter Stellung
- › In geöffneter Stellung mit Vorhängeschlössern absperrbar
- › Betätiger im Lieferumfang enthalten

▼ Riegel NZ-ATF für Sicherheitsschalter NZ mit Fluchtriegelung



095583 RIEGEL NZ-ATF

▼ Merkmale

- › Riegel aus Stahl
- › Für rechts angeschlagene Türen
- › Fluchtriegelung
- › Rastknopf in geöffneter Stellung
- › In geöffneter Stellung mit Vorhängeschlössern absperrbar
- › Betätiger im Lieferumfang enthalten

Funktionserweiterung

▼ LED-Funktionsanzeige NZ



029221 NGLE060GR



029220 NGLE060RT

▼ Schutzblech NZ.VZ/TZ

059136 SCHUTZBLECH NZ/TZ

Montagezubehör

▼ Montageplatten EMP-SC für Sicherheitsschalter NM, NP...AS und NZ



085753 EMP-SC

▼ Merkmale

- › Für senkrechte und waagrechte Montage der Sicherheitsschalter NM, NP...AS und NZ

▼ Montageplatten EMP-B1 für Betätiger für Sicherheitsschalter CTP, TP...A, STA, STP, TX und TZ



093457 EMP-B1

▼ Montageplatten EMP-B2 für Betätiger für Sicherheitsschalter CTP, TP...A, STA, STP, TX und TZ



093458 EMP-B2

▼ Sicherheitsschrauben für Betätiger, M5 x 10

073455 M5X10-NIRO/V100 NZ/TZ

▼ Merkmale

- › Sicherheitsschrauben M5 x 10
 - › Verpackungseinheit 100 Stück
-

▼ Sicherheitsschrauben für Betätiger, M5 x 16

073456 M5X16/V100

▼ Merkmale

- › Sicherheitsschrauben M5 x 16
 - › Verpackungseinheit 100 Stück
-

Ersatzteile

▼ Ersatzkopf NZ.VZ

076250 BETAETIGUNGSKOPF NZVZ

Betätiger

▼ Radiusbetätiger oben für Sicherheitsschalter NZ.VZ, NZ.VZ.VS und TZ



074415 RADIUSBETAETIGER-Z-O/V25

▼ Merkmale

- › Zwei Niro-Sicherheitsschrauben je Betätiger
 - › Verpackungseinheit 25 Stück
-



057950 RADIUSBETAETIGER-Z-O

▼ Merkmale

- › Zwei Niro-Sicherheitsschrauben je Betätiger
-

▼ Radiusbetätiger unten für Sicherheitsschalter NZ.VZ, NZ.VZ.VS und TZ



048850 RADIUSBETAETIGER-Z-U

▼ Merkmale

- › Zwei Niro-Sicherheitsschrauben je Betätiger
-



074414 RADIUSBETAETIGER-Z-U/V25

▼ Merkmale

- › Zwei Niro-Sicherheitsschrauben je Betätiger
- › Verpackungseinheit 25 Stück

☑ Radiusbetätiger links für Sicherheitsschalter NZ.VZ, NZ.VZ.VS und TZ



074413 RADIUSBETAETIGER-Z-L/V25

☑ Merkmale

- › Zwei Niro-Sicherheitsschrauben je Betätiger
- › Verpackungseinheit 25 Stück



100407 RADIUSBETAETIGER-Z-L-C2194

☑ Merkmale

- › Zwei Niro-Sicherheitsschrauben je Betätiger
- › Kleinere Türradien



024298 RADIUSBETAETIGER-Z-L

☑ Merkmale

- › Zwei Niro-Sicherheitsschrauben je Betätiger

☑ Radiusbetätiger rechts für Sicherheitsschalter NZ.VZ, NZ.VZ.VS und TZ



100406 RADIUSBETAETIGER-Z-R-C2194

☑ Merkmale

- › Zwei Niro-Sicherheitsschrauben je Betätiger
- › Kleinere Türradien



024299 RADIUSBETAETIGER-Z-R

☑ Merkmale

- › Zwei Niro-Sicherheitsschrauben je Betätiger



074412 RADIUSBETAETIGER-Z-R/V25

☑ Merkmale

- › Zwei Niro-Sicherheitsschrauben je Betätiger
- › Verpackungseinheit 25 Stück

☑ Betätiger für Sicherheitsschalter NZ.VZ, NZ.VZ.VS und TZ



016849 BETAETIGER-Z-G

☑ Merkmale

- › Zwei Niro-Sicherheitsschrauben je Betätiger



074411 BETAETIGER-Z-G/V25

☑ Merkmale

- › Zwei Niro-Sicherheitsschrauben je Betätiger
- › Verpackungseinheit 25 Stück



097436 BETAETIGER-Z-GME

☑ Merkmale

- › Aus nicht rostendem Vollstahl
 - › Zwei Niro-Sicherheitsschrauben je Betätiger
-



072251 BETAETIGER-Z-GN

Merkmale

- › Zwei Niro-Sicherheitsschrauben je Betätiger

Anleitungen

Betriebsanleitung Sicherheitsschalter NZ.VZ

	Dok.-Nr.	Version	Sprache	Download
Betriebsanleitung Sicherheitsschalter NZ.VZ Operating Instructions Safety Switch NZ.VZ Manual de instrucciones Interruptores de seguridad NZ.VZ Mode d'emploi Interrupteur de sécurité NZ.VZ Istruzioni di impiego Finecorsa di sicurezza NZ.VZ	094060	07-03/15	 	1.9 MB
Käyttöohje Turvakytkimet NZ.VZ	094060	07-03/15		0.4 MB
Instruktionsbok Säkerhetsbrytare NZ.VZ	094060	07-03/15		0.5 MB

Kataloge

Sicherheitsschalter mit Metallgehäuse

	Dok.-Nr.	Version	Sprache	Download
Sicherheitsschalter mit Metallgehäuse	100319	10-02/14		13.9 MB
Safety Switches with Metal Housing	100369	10-02/14		13.9 MB
Interrupteurs de sécurité avec boîtier métallique	100676	10-02/14		13.8 MB
Interruptores de seguridad con carcasa metálica	104856	10-02/14		13.7 MB

Bezpečnostní spínače s kovovým pouzdem

	Dok.-Nr.	Version	Sprache	Download
Bezpečnostní spínače s kovovým pouzdem	121650	09-01/13		7.9 MB













Konformitätserklärung

EG-Konformitätserklärung

	Dok.-Nr.	Version	Sprache	Download
EG-Konformitätserklärung EC-Declaration of Conformity CE-Declaración de Conformidad CE-Déclaration de Conformité CE-Dichiarazione di conformità	077153	24-01/16	 	1.1 MB

ES prohlášení o shodě

Dok.-Nr.	Version	Sprache	Download
----------	---------	---------	----------

ES prohlášení o shodě	111196	06-01/16		 2.7 MB
EF-overensstemmelseserklæring				
Δήλωση πιστότητας EK				
EY-vaatimuksenmukaisuusvakuutus				
EK-típusbizonyítvány				
EG-conformiteitsverklaring				
Deklaracja zgodności WE				
Declaração de Conformidade CE				
Declarație de conformitate CE				
ES vyhlášení o zhode				
EF-overensstemmelseserklæring				

CAD-Daten

CAD Daten für diesen Artikel auf TraceParts