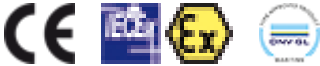
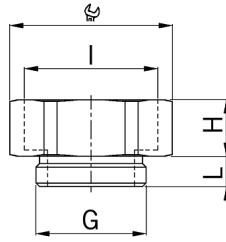
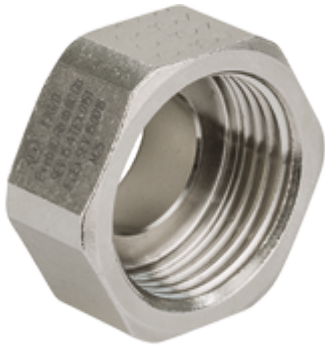


Erweiterungen Messing erhöhte Sicherheit Ex e II



- Das Ineinanderschrauben mehrerer Reduktionen/Erweiterungen ist nach Norm nicht zulässig!

- **Material:** Messing vernickelt
- **O-Ring:** FPM
- **minimale Einsatztemperatur:** -60°C
- **maximale Einsatztemperatur:** +100°C
- **Schutzart:** IP 66 / IP 68
- **Prüfnorm:** IEC EN 60079-0 / IEC EN 60079-7 / IEC EN 60079-31
- **Gas:** II 2G Ex eb IIC Gb
- **Staub:** II 2D Ex tb IIIC Db
- **Zone:** Gas 1 und 2 / Staub 21 und 22
- **Zertifikat:** SEV 15 ATEX 0151
- **IECEx Zertifikat:** IECEx SEV 15.0018

- Erweiterung MS EX
- Zubehör
- Aussengewinde Pg
- Innengewinde metrisch
- mit O-Ring

- **Gewinde aussen:** Pg 9
- **Gewinde innen:** M16x1.5
- **Schlüsselweite:** 18 mm
- **Masswert H:** 9.5 mm
- **Masswert L:** 6 mm
- **Hinweis:** -
- 1 = Metrisches Regelgewinde (mit VDE Testreport)

Art.-Nr.: EX3600.09.17

- **Verpackung innen:** ST
- **Verpackung Versand:** 50 ST
- **Einzel-Nettogewicht:** 11,200 G
- **Einzel-Volumen:** 0,009 L
- **EAN:** 7611614174976

AGRO AG | A KAISER COMPANY

Korbackerweg 7 · CH-5502 Hunzenschwil

Tel. +41 (0)62 889 47 47 · Fax +41 (0)62 889 47 50

www.agro.ch · info@agro.ch



- ETIM40: EC001469