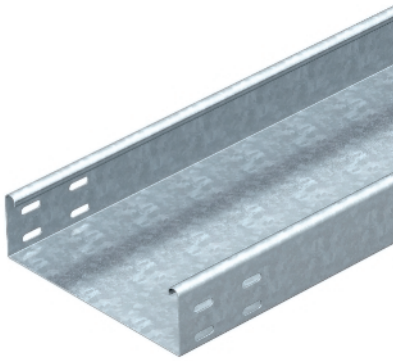


Kabelrinne MKSU



MKSU 60 = Mittelschweres-Kabelrinnen-System, ungelocht, in 60 mm Seitenhöhe. Längsverbinder sind anteilig separat zu bestellen.
Die Kabelrinne ist beidseitig mit einer Verbinderlochung ausgestattet.

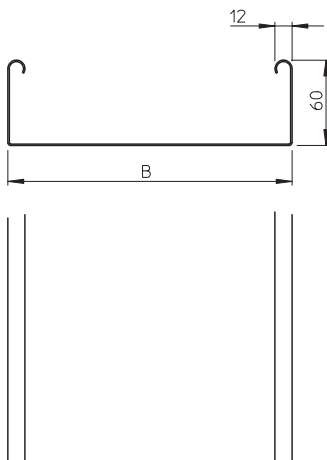
Typ	Breite mm	Blech- stärke mm	Verp. m	Gewicht kg/100 m	Art.-Nr.
MKSU 605 FS	50	1	12	150,667	6063144
MKSU 610 FS	100	1	3	189,000	6063160
MKSU 615 FS	150	1	3	229,300	6063179
MKSU 620 FS	200	1	3	266,700	6063187
MKSU 630 FS	300	1	3	347,000	6063209
MKSU 640 FS	400	1	3	426,000	6063225
MKSU 605 FT	50	1	12	165,667	6064301
MKSU 610 FT	100	1	3	201,000	6064302
MKSU 615 FT	150	1	3	250,000	6064319
MKSU 620 FT	200	1	3	290,000	6064345
MKSU 630 FT	300	1	3	378,000	6064396
MKSU 640 FT	400	1	3	464,000	6064426

St Stahl

FS bandverzinkt

FT tauchfeuerverzinkt

Abmessungen



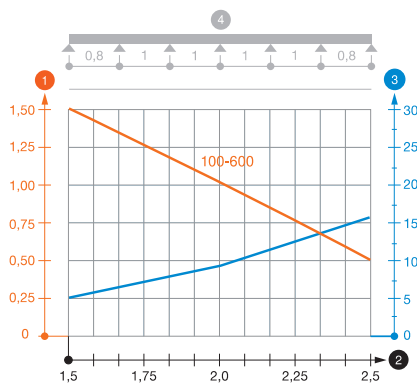
Typ	Länge mm	Breite mm	Nutz- quer- schnitt cm ²
MKSU 605 FS	3000	50	29
MKSU 610 FS	3000	100	58
MKSU 615 FS	3000	150	88
MKSU 620 FS	3000	200	118
MKSU 630 FS	3000	300	178
MKSU 640 FS	3000	400	238
MKSU 605 FT	3000	50	29
MKSU 610 FT	3000	100	58
MKSU 615 FT	3000	150	88
MKSU 620 FT	3000	200	118
MKSU 630 FT	3000	300	178
MKSU 640 FT	3000	400	238

Kabelrinne MKSU

Belastung

Typ 1,5m 2,0m 2,5m
 kN/m kN/m kN/m

MKSU 605 FS	1,5	1	0,5
MKSU 610 FS	1,5	1	0,5
MKSU 615 FS	1,5	1	0,5
MKSU 620 FS	1,5	1	0,5
MKSU 630 FS	1,5	1	0,5
MKSU 640 FS	1,5	1	0,5
MKSU 605 FT	1,5	1	0,5
MKSU 610 FT	1,5	1	0,5
MKSU 615 FT	1,5	1	0,5
MKSU 620 FT	1,5	1	0,5
MKSU 630 FT	1,5	1	0,5
MKSU 640 FT	1,5	1	0,5



Belastungsdiagramm Kabelrinne Typ MKSU 60

- 1 Zulässige Kabelrinnen-/leiterbelastung in kN/m ohne Mannlast
- 2 Stützweite in m
- 3 Holmdurchbiegung in mm bei zulässig kN/m
- 4 Belastungsschema beim Prüfverfahren
- Belastungskurve mit Kabelrinne-/leiterbreite in mm
- Holmdurchbiegungskurve je nach Stützweite