

Rittal – Das System.

Schneller – besser – überall.

Längsverbinder – SV 9640.191

Stand : 27.06.2018

SCHALTSCHRÄNKE

STROMVERTEILUNG

KLIMATISIERUNG

IT-INFRASTRUKTUR

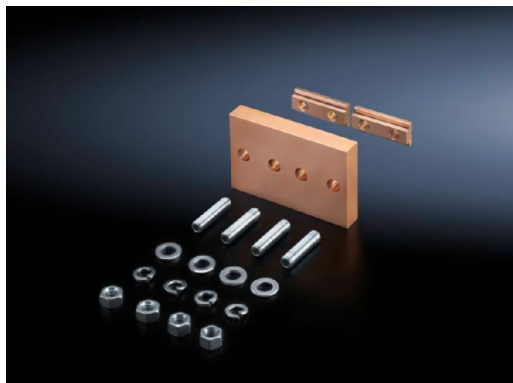
SOFTWARE & SERVICE

FRIEDHELM LOH GROUP



Längsverbinder – SV 9640.191

erstellt am: 27.06.2018 auf www.rittal.com/at-de



Produktbeschreibung

Einsatzgebiete: Zur einfachen Anreihverbindung der Maxi-PLS Sammelschienen

Material: E-Cu

Lieferumfang: Nutensteine
Bolzen
Scheiben
Muttern

Produktmerkmale

Passend für Sammelschienen: Typ: Maxi-PLS 1600
Typ: Maxi-PLS 2000

Verpackungseinheit: 1 St.

Gewicht/VE: 1,72 kg

EAN: 4028177642959

Zolltarifnummer: 73182900

ETIM 6.0: EC001900

ETIM 5.0: EC001900

eCl@ss 8.0/8.1: 27400613

eCl@ss 7.0/7.1:	27400613
eCl@ss 6.0/6.1:	27400613
eCl@ss 5.1/5.1.4:	27370302
Produktbeschreibung (lang):	SV Längsverbinder, für Maxi-PLS Sammelschienen, Maxi-PLS 1600/2000
Approbationen	
Approbationen:	UR
Zertifikate:	EAC
Erklärungen:	Konformitätserklärung