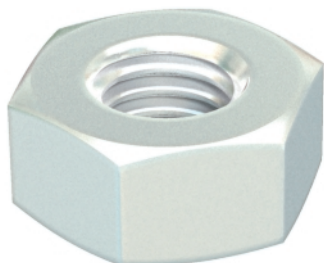


Sechskantmutter, V2A



Sechskantmutter nach DIN 934 mit metrischem Gewinde.

Typ	Ge- winde	SW mm	Maß		Verp. Stück	Gewicht kg/100 St.	Art.-Nr.
			h mm	d mm			
HN M6 A2	M6	10	5,2	6	100	0,250	3397068
HN M8 A2	M8	13	6,8	8	100	0,520	3397084
HN M10 A2	M10	17	8,4	10	100	1,160	3397106
HN M12 A2	M12	19	10,8	12	100	1,730	3397114

V2A Edelstahl, rostfrei A2

Abmessungen

