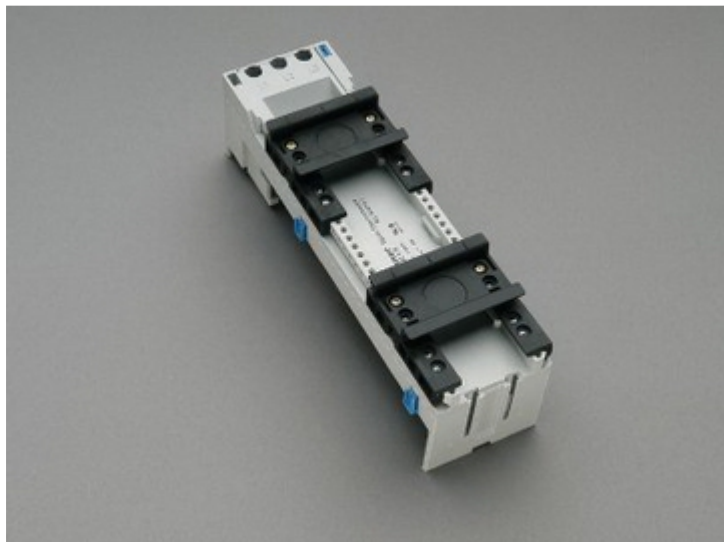


Geräteträger EEC, 2 verschiebbare Tragschienen (32 478)



Beschreibung

Artikel

Art.-Nr.: 32 478

EQUES® 60Classic

Geräteträger EEC, 2 verschiebbare Tragschienen

54 x 200

System

60Classic

Produktgruppe 05

Untergruppe 17

VE 4

EAN 4021267324780

Katalogseite 2015 : 2/13

eCl@ss 6.1 27370304
eCl@ss 7.1 27370304
ETIM 4.0 EC001531
ETIM 5.0 EC001531

Zulassungen

Standards

IEC 61439-1:2011

Approbationen

CSA, UL, Germanischer Lloyd



for UL feeder circuits >250V

Typnummer: EEC6000-L

UL file: E123577, UL category (for USA): NMTR <http://www.ul.com>

UL file: E123577, UL category (for Canada): NMTR7 <http://www.ul.com>

CSA file: 110285, CSA class: 3211-37 <http://directories.csa-international.org>

CCC Zulassung: nicht zertifizierungspflichtig

Produktdaten

Elektrische Werte

Bemessungsspannung (IEC) AC: 690 V

Bemessungsspannung (UL) AC: 600 V

Leistungsabgabe:

Bei einer praxisüblichen Belastung von 80% des Bemessungsstromes ergibt sich eine Leistungsabgabe von 0 W.

(Bei Betrieb mit dem Bemessungsstrom beträgt die Leistungsabgabe 0 W.)

Bemessungsisolationsspannung U_i (AC): 800 V

Bemessungsstossspannung U_{imp} : 6 kV

max. zulässige Spannung (IEC) AC: 800 V

max. zulässige Spannung (IEC) DC: 800 V

Kurzschlussfestigkeit: entfällt, da das Produkt keine stromführenden Teile beinhaltet oder trägt bzw. im Kurzschlussfall nicht beansprucht wird

Mechanische Werte

B x H x T: 54 x 200 x 63

Gewicht: 27,7 kg/100

Werkstoffeigenschaften

Gehäuse: temperaturbeständig bis 125°C,
selbstverlöschend nach UL 94,
Kriechstromfestigkeit CTI 200,
halogenfrei

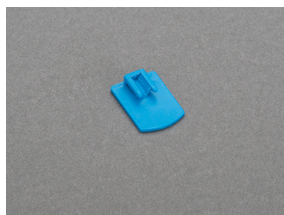
Tragschiene: temperaturbeständig bis 125°C,
selbstverlöschend nach UL 94,
Kriechstromfestigkeit CTI 550,
halogenfrei

Schrauben: Schraube +/- (PZ1), verzinkt, chromitiert

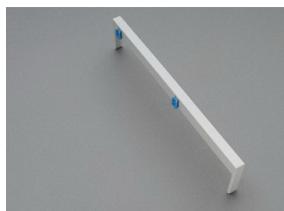
Hinweise

Zum kompakten Aufbau kompletter Motorschaltungen mit marktüblichen Schaltgeräten und sicherer mechanischer und elektrischer Verbindung mit dem Sammelschienenensystem.

Zubehör



32 969
Tragschienenbegrenzung



32 963
Seitenmodul EEC
beidseitig ansteckbar
9 x 200