

Schienen-Längsverbinding 630 A (01 886)



Beschreibung

Artikel

Art.-Nr.: 01 886

Schienen-Längsverbinding 630 A

150 mm

für Sammelschienen 20 x 5 - 30 x 10

System

60Classic

Produktgruppe 07

Untergruppe 33

VE 3

EAN 4021267018863

Katalogseite 2015 : 2/10

eCl@ss 6.1 27400606
eCl@ss 7.1 27400606
ETIM 4.0 EC000713
ETIM 5.0 EC000713

Zulassungen

Standards

IEC 61439-1:2011

Approbationen

UL, Germanischer Lloyd



for UL feeder circuits >250V

Typnummer: LV30-L

UL file: E123577, UL category (for USA): NMTR <http://www.ul.com>

UL file: E123577, UL category (for Canada): NMTR7 <http://www.ul.com>

CCC Zulassung: nicht zertifizierungspflichtig

Produktdaten

Elektrische Werte

Bemessungsspannung (IEC) AC: 690 V

Leistungsabgabe:

Bei einer praxisüblichen Belastung von 80% des Bemessungsstromes ergibt sich eine Leistungsabgabe von 1,3 W.

(Bei Betrieb mit dem Bemessungsstrom beträgt die Leistungsabgabe 2 W.)

Strombelastbarkeit (IEC) max.: 630 A

max. zulässige Spannung (IEC) AC: 1000 V

max. zulässige Spannung (IEC) DC: 1000 V

SCCR: 25 kA

Mechanische Werte

B x H x T: 150 x 37 x 25

Gewicht: 86,6 kg/100

für 20-30 x 5-10

Sammelschienen:

2 Klemmschrauben M12

Anzugsdrehmoment 30 Nm

zulässiger Schienenversatz: 5

zul. Abstand zwischen den Systemen: 100 - 110 mm

Werkstoffeigenschaften

Schrauben: Sechskant-Schraube M12, Schlüsselweite 19

Klemmenkörper: Kupfer, verzinkt

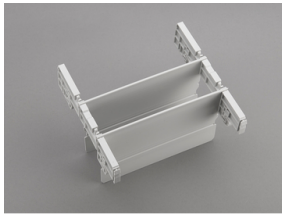
Klemmkörper : Cu-Profil, vernickelt, zur Überbrückung des Systemabstandes Schrauben :

Sechskantschrauben M12 mit Schlitz, verzinkt, chromitiert

Hinweise

Max. zulässiger Schienenversatz 5 mm, für eine 3-polige Verbindung werden 3 Stück benötigt.

Zubehör



01 362

UL-Trennstegeset, 3-polig

für Längsverbindung 01 886, 01 829, 01 275

200 mm