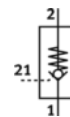
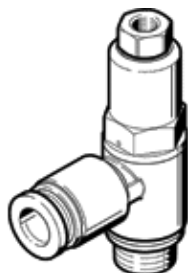


Rückschlagventil HGL-1/2-QS-12

Teilenummer: 530045

FESTO



Datenblatt

Merkmal	Werte
Ventilfunktion	entsperrbare Rückschlagfunktion
Pneumatischer Anschluss 1	QS-12
Pneumatischer Anschluss 2	G1/2
Anschluss Steuerluft 21	G3/8
Betätigungsart	pneumatisch
Befestigungsart	einschraubbar mit Außengewinde
Betriebsdruck	0,5 ... 10 bar
Steuerdruck	1 ... 10 bar
Umgebungstemperatur	-10 ... 60 °C
Betriebsmedium	Druckluft nach ISO 8573-1:2010 [7:4:4]
Einbaulage	beliebig
Normaldurchfluss 1 → 2 von 6 auf 0 bar	2.100 l/min
Normalnennndurchfluss 1 → 2 von 6 auf 5 bar	1.400 l/min
Hinweis zum Betriebs- und Steuermedium	Geölter Betrieb möglich (im weiteren Betrieb erforderlich)
Korrosionsbeständigkeitsklasse KBK	2
Lagertemperatur	-10 ... 60 °C
Mediumstemperatur	-10 ... 60 °C
Steuermedium	Druckluft nach ISO 8573-1:2010 [7:4:4]
Max. Anziehdrehmoment	18 Nm
Produktgewicht	116,9 g
Werkstoffhinweis	Kupfer- und PTFE-frei
Werkstoffinformation Dichtungen	NBR
Werkstoffinformation Hohlschraube	Aluminium-Knetlegierung eloxiert
Werkstoffinformation Lösering	POM
Werkstoffinformation Rückschlagmanschette	NBR
Werkstoffinformation Schwenkanschluss	Zink-Druckguss