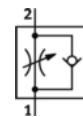
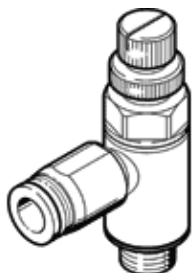


# Drossel-Rückschlagventil GRLA-1/8-QS-4-RS-D

Teilenummer: 197580

FESTO



## Datenblatt

Merkmal	Werte
Ventilfunktion	Abluft-Drossel-Rückschlagfunktion
Pneumatischer Anschluss 1	QS-4
Pneumatischer Anschluss 2	G1/8
Einstellelement	Rändelschraube
Befestigungsart	einschraubbar
Normalnenndurchfluss in Drosselrichtung	160 l/min
Normalnenndurchfluss in Rückschlagrichtung	120 ... 190 l/min
Betriebsdruck	0,2 ... 10 bar
Umgebungstemperatur	-10 ... 60 °C
Zulassung	Germanischer Lloyd
Einbaulage	beliebig
Normaldurchfluss in Drosselrichtung 6 → 0 bar	250 l/min
Normaldurchfluss in Rückschlagrichtung 6 → 0 bar	270 ... 300 l/min
Betriebsmedium	Druckluft nach ISO 8573-1:2010 [7:4:4]
Hinweis zum Betriebs- und Steuermedium	Geölter Betrieb möglich (im weiteren Betrieb erforderlich)
Mediumstemperatur	-10 ... 60 °C
Max. Anziehdrehmoment	5 Nm
Produktgewicht	23 g
Werkstoffinformation Einschraubzapfen	Aluminium-Knetlegierung
Werkstoffhinweis	RoHS konform
Werkstoffinformation Dichtungen	NBR
Werkstoffinformation Lösering	POM
Werkstoffinformation Regulierschraube	hochlegierter Stahl rostfrei
Werkstoffinformation Schwenkanschluss	Zink-Druckguss chromatiert