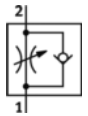
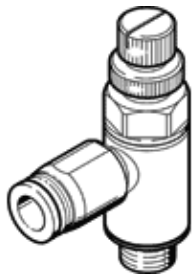


Drossel-Rückschlagventil GRLA-1/4-QS-6-RS-D

Teilenummer: 534338

FESTO



Datenblatt

Merkmal	Werte
Ventilfunktion	Drossel-Rückschlagfunktion
Pneumatischer Anschluss 1	QS-6
Pneumatischer Anschluss 2	G1/4
Einstellelement	Rändelschraube
Befestigungsart	einschraubbar mit Außengewinde
Normalnennndurchfluss in Drosselrichtung	400 l/min
Normalnennndurchfluss in Rückschlagrichtung	290 ... 420 l/min
Betriebsdruck	0,2 ... 10 bar
Umgebungstemperatur	-10 ... 60 °C
Zulassung	Germanischer Lloyd
Einbaulage	beliebig
Normaldurchfluss in Drosselrichtung 6 → 0 bar	600 l/min
Normaldurchfluss in Rückschlagrichtung 6 → 0 bar	570 ... 680 l/min
Betriebsmedium	Druckluft nach ISO 8573-1:2010 [7:4:4]
Hinweis zum Betriebs- und Steuermedium	Geölter Betrieb möglich (im weiteren Betrieb erforderlich)
Lagertemperatur	-10 ... 40 °C
Mediumstemperatur	-10 ... 60 °C
Max. Anziehdrehmoment	11 Nm
Produktgewicht	50 g
Werkstoffhinweis	RoHS konform
Werkstoffinformation Dichtungen	NBR
Werkstoffinformation Hohlschraube	Aluminium-Knetlegierung eloxiert
Werkstoffinformation Lösering	POM
Werkstoffinformation Rändelkopf	Aluminium-Knetlegierung eloxiert
Werkstoffinformation Regulierschraube	hochlegierter Stahl rostfrei
Werkstoffinformation Schwenkanschluss	Zink-Druckguss