

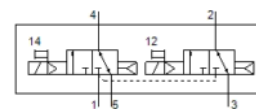
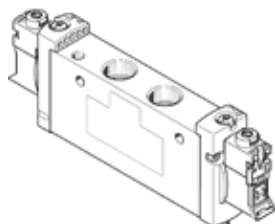
Magnetventil

VUVG-L18-T32C-AT-G14-1P3

Teilenummer: 574422

★ Kernprogramm

FESTO



Datenblatt

Merkmal	Werte
Ventilfunktion	2x3/2 geschlossen monostabil
Betätigungsart	elektrisch
Ventilgröße	18 mm
Normalnennendurchfluss	1.000 l/min
Betriebsdruck	1,5 ... 8 bar
Konstruktiver Aufbau	Kolben-Schieber
Rückstellart	pneumatische Feder
Schutzart	IP40 IP65 mit Steckdose
Zulassung	c UL us - Recognized (OL) c CSA us (OL)
Nennweite	5,7 mm
Abluftfunktion	drosselbar
Dichtprinzip	weich
Einbaulage	beliebig
Handhilfsbetätigung	verdeckt tastend rastend
Steuerart	vorgesteuert
Steuerluftversorgung	intern
Hinweis zur Zwangsdynamisierung	Schaltfrequenz mindestens 1x pro Woche
Steuerdruck	1,5 ... 8 bar
Schaltzeit aus	25 ms
Schaltzeit ein	13 ms
Einschaltdauer	100%
Spulenkennwerte	24 V DC: Niederstromphase 0,3 W, Hochstromphase 1,0 W 24 V DC: 1 W
Zulässige Spannungsschwankungen	+/- 10 %
Betriebsmedium	Druckluft nach ISO 8573-1:2010 [7:4:4]
Hinweis zum Betriebs- und Steuermedium	Geölter Betrieb möglich (im weiteren Betrieb erforderlich)
Einschränkung Umgebungs- und Medientemperatur	ohne Haltestromabsenkung -5 - 50 °C
Korrosionsbeständigkeitsklasse KBK	2
Mediumstemperatur	-5 ... 60 °C
Umgebungstemperatur	-5 ... 60 °C
Produktgewicht	164 g
Elektrischer Anschluss	über elektrische Anschlussplatte
Befestigungsart	mit Durchgangsbohrung auf Anschlussleiste wahlweise:
Pneumatischer Anschluss 1	G1/4
Pneumatischer Anschluss 2	G1/4
Pneumatischer Anschluss 3	G1/4
Pneumatischer Anschluss 4	G1/4
Pneumatischer Anschluss 5	G1/4
Werkstoffhinweis	RoHS konform
Werkstoffinformation Dichtungen	HNBR NBR
Werkstoffinformation Gehäuse	Aluminium-Knetlegierung