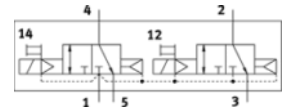
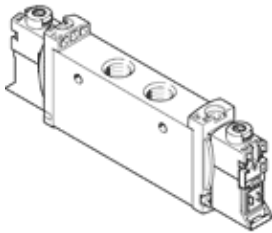


# Magnetventil

## VUVG-L14-T32C-AT-G18-1P3

Teilenummer: 566496

FESTO



## Datenblatt

Merkmal	Werte
Ventilfunktion	2x3/2 geschlossen monostabil
Betätigungsart	elektrisch
Ventilgröße	14 mm
Normalnenndurchfluss	580 ... 600 l/min
Betriebsdruck	1,5 ... 8 bar
Konstruktiver Aufbau	Kolben-Schieber
Rückstellart	pneumatische Feder
Schutzart	IP40 IP65 mit Steckdose
Nennweite	4,6 mm
Abluftfunktion	drosselbar
Dichtprinzip	weich
Einbaulage	beliebig
Handhilfsbetätigung	rastend tastend verdeckt
Steuerart	vorgesteuert
Steuerluftversorgung	intern
Hinweis zur Zwangsdynamisierung	Schaltfrequenz mindestens 1x pro Woche
Steuerdruck	1,5 ... 8 bar
Vakuumtauglichkeit	nein
Schaltzeit aus	23 ms
Schaltzeit ein	8 ms
Einschaltdauer	100%
Spulenkennwerte	24V DC: 0,35W mit Haltestromabsenkung 24V DC: 1W ohne Haltestromabsenkung
Zulässige Spannungsschwankungen	+/- 10 %
Betriebsmedium	Druckluft nach ISO 8573-1:2010 [7:4:4]
Hinweis zum Betriebs- und Steuermedium	Geölter Betrieb möglich (im weiteren Betrieb erforderlich)
Einschränkung Umgebungs- und Medientemperatur	-5 - 50 °C ohne Haltestromabsenkung
Korrosionsbeständigkeitsklasse KBK	2
Mediumtemperatur	-5 ... 60 °C
Umgebungstemperatur	-5 ... 60 °C
Produktgewicht	89 g
Elektrischer Anschluss	über elektrische Anschlussplatte
Befestigungsart	wahlweise: auf Anschlussleiste mit Durchgangsbohrung
Pneumatischer Anschluss 1	G1/8

Merkmal	Werte
Pneumatischer Anschluss 2	G1/8
Pneumatischer Anschluss 3	G1/8
Pneumatischer Anschluss 4	G1/8
Pneumatischer Anschluss 5	G1/8
Werkstoffhinweis	RoHS konform
Werkstoffinformation Dichtungen	HNBR NBR
Werkstoffinformation Gehäuse	Aluminium-Knetlegierung