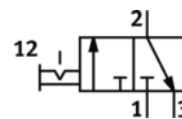
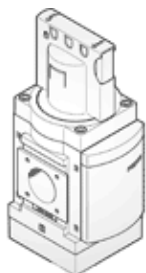


# Einschaltventil MS9-EM-G-S-VS

Teilenummer: 562952

FESTO



## Datenblatt

Merkmal	Werte
Baureihe	MS
Baugröße	9
Rastermaß	90 mm
Konstruktiver Aufbau	Kolben-Schieber
Betätigungsart	manuell
Dichtprinzip	weich
Abluftfunktion	nicht drosselbar
Betätigungssicherung	Drehknopf mit Arretierung
Rückstellart	Zwangsführung
Steuerart	direkt
Ventilfunktion	3/2 bistabil
Betriebsdruck	0 ... 20 bar
Normalnenndurchfluss	18.000 l/min
Normalnenndurchfluss 2-3	14.100 l/min
Betriebsmedium	Druckluft nach ISO 8573-1:2010 [7:4:4]
Hinweis zum Betriebs- und Steuermedium	Geölter Betrieb möglich (im weiteren Betrieb erforderlich)
Korrosionsbeständigkeitsklasse KBK	2
Werkstoffhinweis	RoHS konform
Mediumstemperatur	-10 ... 60 °C
Schalldruckpegel	93 dB(A)
Umgebungstemperatur	-10 ... 60 °C
Befestigungsart	wahlweise: Leitungseinbau mit Zubehör
Einbaulage	beliebig
Produktgewicht	2.400 g
Pneumatischer Anschluss 3	G1
Werkstoffinformation Kolbenschieber	POM
Werkstoffinformation Dichtungen	NBR
Werkstoffinformation Gehäuse	Aluminium-Druckguss