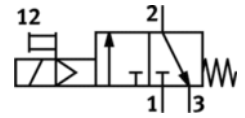
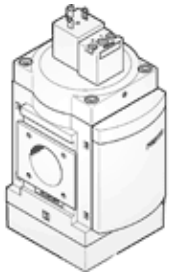


Einschaltventil MS9-EE-G-V24-S-VS

Teilenummer: 562940

FESTO



Datenblatt

Merkmal	Werte
Baureihe	MS
Baugröße	9
Rastermaß	90 mm
Konstruktiver Aufbau	Kolben-Schieber
Betätigungsart	elektrisch
Dichtprinzip	weich
Abluftfunktion	nicht drosselbar
Handhilfsbetätigung	rastend tastend
Rückstellart	mechanische Feder
Steuerart	vorgesteuert
Ventilfunktion	3/2 geschlossen monostabil
Betriebsdruck	3,5 ... 16 bar
Normalnenndurchfluss	18.000 l/min
Normalnenndurchfluss 2-3	14.100 l/min
Einschaltdauer	100%
Spulenkennwerte	24V DC: 4,5W
Betriebsmedium	Druckluft nach ISO 8573-1:2010 [7:4:4]
Hinweis zum Betriebs- und Steuermedium	Geölter Betrieb möglich (im weiteren Betrieb erforderlich)
Korrosionsbeständigkeitsklasse KBK	2
Werkstoffhinweis	RoHS konform
Mediumstemperatur	-10 ... 60 °C
Schalldruckpegel	93 dB(A)
Schutzart	IP65
Umgebungstemperatur	-10 ... 60 °C
Befestigungsart	wahlweise: Leitungseinbau mit Zubehör
Einbaulage	beliebig
Produktgewicht	2.300 g
Pneumatischer Anschluss 3	G1
Elektrischer Anschluss	Stecker viereckige Bauform nach DIN EN 175301-803 Form A
Werkstoffinformation Kolbenschieber	POM
Werkstoffinformation Dichtungen	NBR
Werkstoffinformation Gehäuse	Aluminium-Druckguss