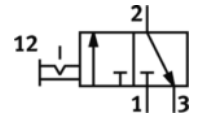
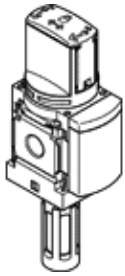


# Einschaltventil MS4-EM1-1/4-S

Teilenummer: 541259

FESTO



## Datenblatt

Merkmal	Werte
Konstruktiver Aufbau	Dreh-Schieber
Betätigungsart	manuell
Abluftfunktion	nicht drosselbar
Steuerart	direkt
Ventilfunktion	3/2 bistabil
Betriebsdruck	0 ... 14 bar
C-Wert	9 l/sbar
b-Wert	0,39
Normalnenndurchfluss	2.200 l/min
Betriebsmedium	Druckluft nach ISO 8573-1:2010 [7:4:4] Inerte Gase
Hinweis zum Betriebs- und Steuermedium	Geölter Betrieb möglich (im weiteren Betrieb erforderlich)
Korrosionsbeständigkeitsklasse KBK	2
Werkstoffhinweis	Kupfer- und PTFE-frei RoHS konform
Mediumtemperatur	-10 ... 60 °C
Umgebungstemperatur	-10 ... 60 °C
Befestigungsart	wahlweise: Leitungseinbau mit Zubehör
Einbaulage	beliebig
Strömungsrichtung	nicht reversibel
Produktgewicht	210 g
Pneumatischer Anschluss 1	G1/4
Pneumatischer Anschluss 2	G1/4
Pneumatischer Anschluss 3	nicht gefasst
Werkstoffinformation Dichtungen	TPE-U(PU)
Werkstoffinformation Gehäuse	Aluminium-Druckguss