

ZWEIHAND-BEDIENPULT FUER BEFEHLSGERAETE, 22MM, RUND, GEHAUSEMATERIAL METALL, GEHAUSEOBERTEIL GRAU, 3 BEFEHLSSTELLEN, OHNE BESTUECKUNG, MIT KABELDURCHBRUECHEN FUER METRISCHE VERSCHRAUBUNGEN



Abbildung ähnlich

Produkt-Markename	SIRIUS ACT
Produkt-Bezeichnung	Befehls- und Meldegeräte
Ausführung des Produkts	Gehäuse

Gehäuse:

Ausführung des Gehäuses	Zweihandbedienpult ohne Standardbestückung
Material des Gehäuses	Metall
Anzahl der Befehlsstellen	3
Farbe	
<ul style="list-style-type: none"> des Gehäuseoberteils 	grau
Lieferzustand	
<ul style="list-style-type: none"> als Bausatz vorverdrahtet auf Klemmleiste 	Nein Nein
Befestigungsart des Gehäuses	waagrecht

Betätigungselement:

Ausführung des Betätigungselements	keine Bestückung
Funktionsweise des Betätigungselements	ohne
Produktausstattung	
<ul style="list-style-type: none"> Schaltsperr 	Nein

• gestuft schaltend	Nein
Anzahl der Kontaktmodule	0
Allgemeine technische Daten:	
Produktfunktion	
• Zwangsöffnung	Nein
• NOT-AUS-Funktion	Nein
• NOT-HALT-Funktion	Nein
Produktbestandteil	
• Standfuß	Nein
Schutzart IP	IP66
Schutzart NEMA	NEMA 1, 3, 3R, 4, 4X, 12, 13
Schockfestigkeit	
• gemäß IEC 60068-2-27	Sinushalbwelle 50g / 11 ms
Schwingfestigkeit	
• gemäß IEC 60068-2-6	10 ... 500 Hz: 5g
Betriebsmittelkennzeichen	
• gemäß DIN EN 61346-2	U
• gemäß DIN EN 81346-2	U
Hilfsstromkreis:	
Anzahl der Öffner	
• für Hilfskontakte	0
Anzahl der Schließer	
• für Hilfskontakte	0
Anzahl der Wechsler	
• für Hilfskontakte	0
Anschlüsse/ Klemmen:	
Ausführung des elektrischen Anschlusses am Gehäuse	Leitungsführung hinten 2 x M25
Umgebungsbedingungen:	
Umgebungstemperatur	
• während Betrieb	-25 ... +70 °C
• während Lagerung	-40 ... +80 °C
Umweltkategorie während Betrieb gemäß IEC 60721	3M6, 3S2, 3B2, 3C3, 3K6 (bei relativer Luftfeuchtigkeit von 10 ... 95%, keine Betauung im Betrieb erlaubt für alle Geräte hinter der Fronttafel)
Einbau/ Befestigung/ Abmessungen:	
Höhe	185,6 mm
Breite	492,4 mm
Tiefe	159,5 mm
Zubehör:	

Anzahl der Unterlegschilder

0

Approbationen/Zertifikate

allgemeine Produktzulassung

Konformitätserklärung

Prüfbescheinigungen



UL



VDE



EG-Konf.

[Werksbescheinigung](#)

[spezielle Prüfbescheinigungen](#)

sonstiges

[Bestätigungen](#)

Weitere Informationen

Information- and Downloadcenter (Kataloge, Broschüren,...)

<http://www.siemens.de/industrial-controls/catalogs>

Industry Mall (Online-Bestellsystem)

<https://mall.industry.siemens.com/mall/de/de/Catalog/product?mlfb=3SU18533AA000AA1>

CAX-Online-Generator

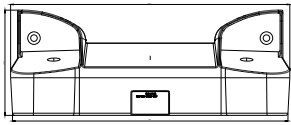
<http://support.automation.siemens.com/WW/CAXorder/default.aspx?lang=de&mlfb=3SU18533AA000AA1>

Service&Support (Handbücher, Betriebsanleitungen, Zertifikate, Kennlinien, FAQs,...)

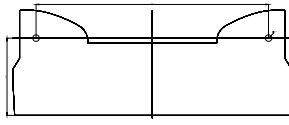
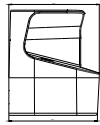
<https://support.industry.siemens.com/cs/ww/de/ps/3SU18533AA000AA1>

Bilddatenbank (Produktfotos, 2D-Maßzeichnungen, 3D-Modelle, Geräteschaltpläne, EPLAN Makros, ...)

http://www.automation.siemens.com/bilddb/cax_de.aspx?mlfb=3SU18533AA000AA1&lang=de



letzte Änderung:



06.06.2016