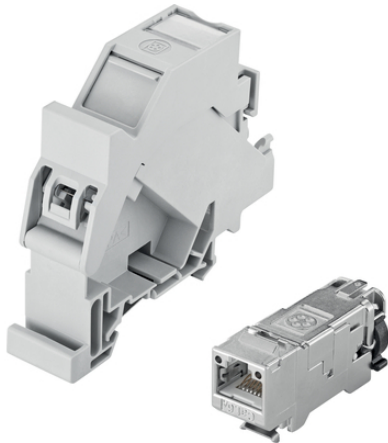


## EPIC® DATA HS RJ45F Cat.6A

Cat.6<sub>A</sub> Hutschienenadapter

Der Montageschienenadapter ist für den Einsatz in industriellen Betriebsstätten geeignet. Er gewährleistet integrierte Zugentlastung für Kabel mit einem Außendurchmesser von bis zu 9 mm.



Störsignale



Platzbedarf



Maschinen- und Anlagenbau



Automatisierung

### Produkteigenschaften

Kunststoffgehäuse inklusive Easy Connect RJ45 Modul Cat.6A 10G

Geeignet für den Einsatz im industriellen Umfeld

integrierte Kabelabfangung für Kabeldurchmesser bis 9 mm

Farbe: lichtgrau (ähnlich RAL 7035)

Geeignet für Litzenleiter mit AWG27/7 - 22/7 und für Massivleiter mit AWG26/1 - 22/1

### Norm-Referenzen / Zulassungen

Feldkonfektionierbares Industrial Ethernet Modul RJ45 nach IEC 60603-7-51

### Technical Data

Klassifikation ETIM 5:

ETIM 5.0 Class-ID: EC001121

ETIM 5.0 Class-Description: Modularer Steckverbinder

Klassifikation ETIM 6:

ETIM 6.0 Class-ID: EC001121

ETIM 6.0 Class-Description: Modularer Steckverbinder

Schutzart:

IP 20

Last Update (18.12.2018)

©2018 Lapp Group - Technical changes reserved

Product Management [www.lappkabel.de](http://www.lappkabel.de)

You can find the current technical data in the corresponding data sheet.

PN 0456 / 02\_03.16

## EPIC® DATA HS RJ45F Cat.6A

Umgebungstemperatur (Betrieb): -40°C bis +70°C

### Note

Die Fotografien und Grafiken sind nicht maßstäblich und keine detailgetreuen Abbildungen der jeweiligen Produkte. Bei den Preisen handelt es sich um Nettopreise ohne Zuschläge und MwSt. Verkauf nur an Firmenkunden.

**EPIC® DATA HS RJ45F Cat.6A**

Artikelnummer	Artikelbezeichnung
Inklusive RJ45 Modul nach Belegung T568A	
21700613	EPIC DATA HS RJ45 F 10G A
Inklusive RJ45 Modul nach Belegung T568B	
21700614	EPIC DATA HS RJ45 F 10G B

Last Update (18.12.2018)

©2018 Lapp Group - Technical changes reserved

Product Management [www.lappkabel.de](http://www.lappkabel.de)

You can find the current technical data in the corresponding data sheet.  
PN 0456 / 02\_03\_16