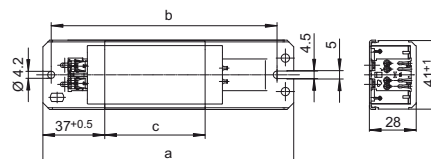
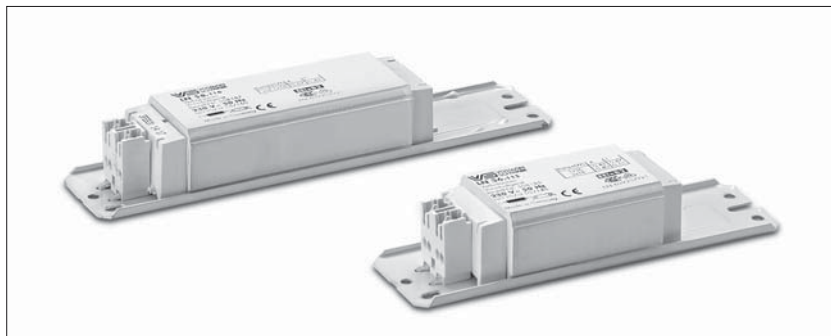


Standard- Vorschaltgeräte 18–58 W, 230 V

Für Kompakt-Leuchtstofflampen
Bauform: 28x41 mm

Vakuumgetränkt in Polyesterharz
Steckklemme für Leitungen: 0,5–1 mm²
Für die automatische Leuchtenverdrahtung:
Schneidklemmen für Leitungen HO5V-U 0,5
tw 130
Schutzklasse I



Lampe				Vorschaltgerät										Kompensation	
Leistung	Typ	Sockel	Strom	Typ	Best.-Nr.	Spannung	a	b	c	Gewicht	$\Delta t/\Delta t_{an}$	Energieeffizienz*	C _p	Strom	
W			mA			V, Hz	mm	mm	mm	kg	K		µF	mA	
230 V, 50 Hz															
18	TC-D/TC-T	G24d-2/GX24d-2	220	LN 181.940	508922	230, 50	85	75	34	0,32	50/120	B1	2,0	110	
				LN 181.319	163763	230, 50	85	75	34	0,32	60/140	B1	2,0	110	
				TC-F/TC-L	2G10/2G11	370	LN 18.510	164572	230, 50	155	140	92	0,80	40/65	B1
	T-U	2G13	370	LN 18.131	530941	230, 50	150	140	60	0,55	55/95	B2	4,5	120	
				L 18.934**	534621	230, 50	150	140	45	0,43	70/150	–	4,5	120	
				LN 18.131	530941	230, 50	150	140	60	0,55	55/95	B2	4,5	120	
L 18.934**	534621	230, 50	150	140	45	0,43	70/150	–	4,5	120					
2x18	TC-F/TC-L	2G10/2G11	400	LN 2x18.135	532155	230, 50	150	140	45	0,43	65	B1	4,0	210	
				L 36.334	530007	230, 50	150	140	60	0,55	60/155	B1	4,0	210	
22	T-R	G10q	400	LN 30.530	164680	230, 50	155	140	92	0,80	45/65	B2	4,5	200	
24	TC-F/TC-L	2G10/2G11	345	LN 24/26.804	534490	230, 50	150	140	60	0,55	55/110	B2	4,5	150	
				L 18.934**	534621	230, 50	150	140	45	0,43	70/150	–	4,5	150	
26	TC-D/TC-T	G24d-3/GX24d-3	325	LN 18.131	530941	230, 50	150	140	60	0,55	55/95	B1	3,5	140	
				LN 26.813	509502	230, 50	110	100	45	0,41	55/145	B2	3,5	140	
				L 18.934**	534621	230, 50	150	140	45	0,43	70/150	–	3,5	140	
28	TC-DD	GR8/GR10q	320	LN 18.510	164572	230, 50	155	140	92	0,80	40/65	B1	3,5	150	
				LN 18.131	530941	230, 50	150	140	60	0,55	55/95	B1	3,5	150	
				L 18.934**	534621	230, 50	150	140	45	0,43	70/150	–	3,5	150	
new 32	T-R	G10q	450	LN 36.570	169779	230, 50	155	140	92	0,80	35/90	B2	4,0	220	
36	TC-F/TC-L	2G10/2G11	430	LN 36.570	169779	230, 50	155	140	92	0,80	35/90	B1	4,5	210	
				LN 36.511	164590	230, 50	155	140	92	0,80	35/95	B1	4,5	210	
				LN 36.130	527191	230, 50	150	140	60	0,55	50/140	B2	4,5	210	
				LN 36.149	529029	230, 50	150	140	60	0,55	55/150	B2	4,5	210	
				L 36.132**	535977	230, 50	150	140	45	0,43	65	–	4,5	210	
36/40	T-U/T-R	2G13/G10q	430	LN 36.570	169779	230, 50	150	140	92	0,80	35/90	B1	4,5	210	
				LN 36.149	529029	230, 50	150	140	60	0,55	55/150	B2	4,5	210	
				L 36.132**	535977	230, 50	150	140	45	0,43	65	–	4,5	210	
38	TC-DD	GR10q	430	LN 36.570	169779	230, 50	155	140	92	0,80	35/90	B1	4,5	210	
				LN 36.149	529029	230, 50	150	140	60	0,55	55/150	B2	4,5	210	
				L 36.132**	535977	230, 50	150	140	45	0,43	65	–	4,5	210	
new 58	T-U	2G13	670	LN 58.568	169389	230, 50	233	220	160	1,31	35/95	B1	7,0	320	
				LN 58.990	509349	230, 50	190	180	110	0,95	50/130	B2	7,0	320	
				LN 58.116	508186	230, 50	190	180	92	0,80	55/160	B2	7,0	320	
				L 58.718**	169658	230, 50	190	180	92	0,80	60/170	–	7,0	320	

* Energieeffizienz: EEL=B2 und EEL=B1, gültig bis 2017

** Vorschaltgeräte ohne CE-Kennzeichnung für Märkte außerhalb der EU

Standard- Vorschaltgeräte 14–65 W, 230 V

Für Leuchtstofflampen
Bauform: 28 x 41 mm

Vakuumgetränkt in Polyesterharz

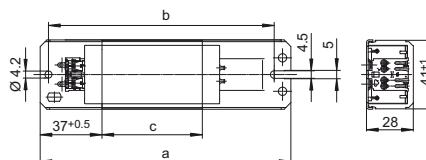
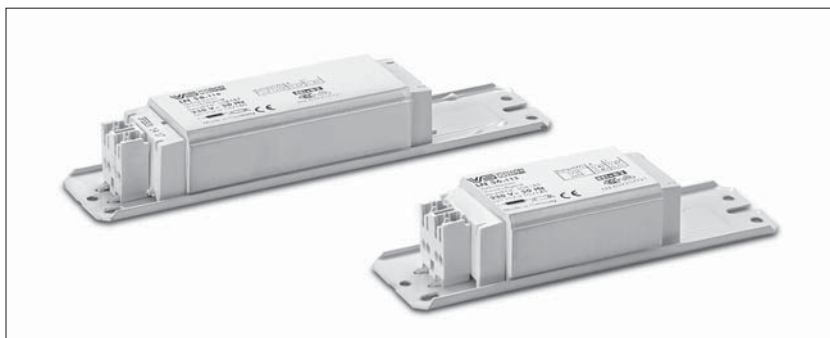
Steckklemme für Leitungen: 0,5–1 mm²

Für die automatische Leuchtenverdrahtung:

Schneidklemmen für Leitungen H05V-U 0,5

tw 130

Schutzklasse I



Lampe				Vorschaltgerät									Kompensation	
Leistung	Typ	Socket	Strom	Typ	Best.-Nr.	Spannung	a	b	c	Gewicht	$\Delta t/\Delta t_{\text{an}}$	Energieeffizienz*	Cp	Strom
W			mA			V, Hz	mm	mm	mm	kg	K		µF	mA
230 V, 50 Hz														
14	T8 (T26)	G13	395	LN 18.510	164572	230, 50	155	140	92	0,80	40/65	B2	4,5	150
15	T8 (T26)	G13	310	LN 15.329	163861	230, 50	150	140	60	0,55	50/80	B2	3,5	120
2x15	T8 (T26)	G13	340	LN 30.801	169645	230, 50	150	140	60	0,55	55/110	B2	4,0	185
				L 30.347**	164033	230, 50	150	140	60	0,55	60/150	–	4,0	185
16	T8 (T26)	G13	200	LN 16.316	163730	230, 50	85	75	34	0,32	60/125	B1	2,0	90
18/20	T8 (T26)/T12 (T38)	G13	370	LN 18.510	164572	230, 50	155	140	92	0,80	40/65	B1	4,5	120
				LN 18.131	530941	230, 50	150	140	60	0,55	55/95	B2	4,5	120
				L 18.934**	534621	230, 50	150	140	45	0,43	70/150	–	4,5	120
2x18/20	T8 (T26)/T12 (T38)	G13	400	LN 2x18.135	532155	230, 50	150	140	45	0,43	65	B1	4,0	210
				L 36.334	530007	230, 50	150	140	60	0,55	60/155	B1	4,0	210
25	T12 (T38)	G13	290	L 25.346	164013	230, 50	150	140	60	0,55	45/80	B1	3,5	130
30	T8 (T26)	G13	365	LN 30.801	169645	230, 50	150	140	60	0,55	55/110	B2	4,5	180
36-1	T8 (T26)	G13	556	L 36l.342	538072	230, 50	195	180	110	0,87	50/120	B2	6,5	250
36/40	T8 (T26)/T12 (T38)	G13	430	LN 36.570	169779	230, 50	155	140	92	0,80	35/90	B1	4,5	210
				LN 36.511	164590	230, 50	155	140	92	0,80	35/95	B1	4,5	210
				LN 36.130	527191	230, 50	150	140	60	0,55	50/140	B2	4,5	210
				LN 36.149	529029	230, 50	150	140	60	0,55	55/150	B2	4,5	210
				L 36.132**	535977	230, 50	150	140	45	0,43	65	–	4,5	210
38	T8 (T26)	G13	430	LN 36.570	169779	230, 50	155	140	92	0,80	35/90	B1	4,5	210
				LN 36.511	164590	230, 50	155	140	92	0,80	35/95	B1	4,5	210
				LN 36.149	529029	230, 50	150	140	60	0,55	55/150	B2	4,5	210
				L 36.132**	535977	230, 50	150	140	45	0,43	65	–	4,5	210
58/65	T8 (T26)/T12 (T38)	G13	670	LN 58.568	169389	230, 50	233	220	160	1,31	35/95	B1	7,0	320
				LN 58.990	509349	230, 50	190	180	110	0,95	50/130	B2	7,0	320
				LN 58.116	508186	230, 50	190	180	92	0,80	55/160	B2	7,0	320
				L 58.718**	169658	230, 50	190	180	92	0,80	60/170	–	7,0	320

* Energieeffizienz: EEL=B2 und EEL=B1, gültig bis 2017

** Vorschaltgeräte ohne CE-Kennzeichnung für Märkte außerhalb der EU

new