

Datenblatt - AZM 170-02ZRK 230 VAC

Sicherheitszuhaltung / AZM 170



Vorzugstyp



- Kunststoffgehäuse
- schutzisoliert
- kompakte Bauform
- 90 mm x 84 mm x 30 mm
- 1 Leitungseinführung M 20 x 1.5
- Fehlschließ sichere Zuhaltung
- hohe Lebensdauer
- hohe Zuhaltkraft
- Schneidklemmtechnik
- Hilfsentriegelung

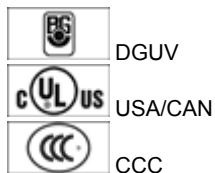
(Die Abbildung kann vom Original abweichen!)

Bestelldaten

| | |
|------------------------|-----------------------|
| Produkt-Typbezeichnung | AZM 170-02ZRK 230 VAC |
| Artikelnummer | 101136322 |
| EAN Code | 4030661056296 |
| eCl@ss | 27-27-26-03 |

Zulassung


Zulassung



Sicherheitsbetrachtung

| | |
|------------------------------|--|
| Vorschriften | EN ISO 13849-1 |
| B _{10d} Öffner (NC) | 2.000.000 |
| Gebrauchsdauer | 20 Jahre |
| Hinweis | $MTTF_d = \frac{B_{10d}}{0,1 \times n_{op}}$ $n_{op} = \frac{d_{op} \times h_{op} \times 3600 \text{ s/h}}{t_{cycle}}$ |

Allgemeine Daten

| | |
|--|---|
| Produkt-Name | AZM 170 |
| Vorschriften | EN 60947-5-1, BG-GS-ET-19 |
| Richtlinienkonformität (J/N)  | Ja |
| Anzahl der Anfahrrichtungen | 2 St. |
| Wirkprinzip | elektromechanisch |
| Einschaltdauer ED | Magnet 100 % |
| Werkstoffe | |
| - Werkstoff des Gehäuses | Kunststoff, glasfaserverstärkter Thermoplast, selbstverlöschend |
| - Werkstoff der Kontakte | Silber |
| Gehäusebeschichtung | keine |
| Gewicht | 272 g |

Mechanische Daten

| | |
|---|------------------------------------|
| Ausführung des elektrischen Anschlusses | Schneidklemmtechnik |
| Anschlussquerschnitt | |
| - min. Anschlussquerschnitt | 1 x 0,75 mm ² |
| - max. Anschlussquerschnitt | 1 x 1,0 mm ² , flexibel |
| Mechanische Lebensdauer | > 1.000.000 Schaltspiele |
| Fluchtentriegelung vorhanden (J/N) | Nein |
| - unten | |
| Hilfsentriegelung vorhanden (J/N) | Ja |
| Notentsperrung vorhanden (J/N) | Nein |
| Rastkraft | 30 N |
| Zwangsöffnungskraft | 17 N |
| Zwangsöffnungsweg | 11 mm |
| Zuhaltekraft F | 1000 N |
| max. Betätigungsgeschwindigkeit | 2 m/s |

Umgebungsbedingungen

| | |
|----------------------------|-------------------------|
| Umgebungstemperatur | |
| - min. Umgebungstemperatur | -25 °C |
| - max. Umgebungstemperatur | +60 °C |
| Schutzart | IP67 gemäß IEC/EN 60529 |

Elektrische Daten

| | |
|--|--|
| Ausführung des Schaltelementes | Öffner (NC) |
| Hinweis | Wechsler mit Doppelunterbrechung Zb oder 2 Öffner, galvanisch voneinander getrennte Kontaktbrücken |
| Schaltprinzip | Schleichschaltglied |
| Anzahl der Hilfskontakte | 0 St. |
| Anzahl der Sicherheitskontakte | 2 St. |
| Ruhestromprinzip | Ja |
| Arbeitsstromprinzip | Nein |
| Bemessungssteuerspeisespannung U _s | 230 VAC |
| Leistungsaufnahme | max. 10 W |
| Bemessungsstoßspannungsfestigkeit U _{imp} | 4 kV |
| Bemessungsisolationsspannung U _i | 250 V |
| Thermischer Dauerstrom I _{the} | 10 A |
| Gebrauchskategorie | AC-15: 230 V / 4 A, DC-13: 24 V / 4 A |
| Kurzschlusschutz | 6 A gG D-Sicherung |

ATEX

| | |
|--------------------------------------|-------|
| Explosionsschutz-Kategorie für Gas | keine |
| Explosionsschutz-Kategorie für Staub | keine |

Sonstige Daten

Anwendungen



verschiebbare Schutzeinrichtung,



abnehmbare Schutzeinrichtung,



drehbare Schutzeinrichtung

Abmessungen

Abmessungen des Sensors

| | |
|----------------------|-------|
| - Breite des Sensors | 90 mm |
| - Höhe des Sensors | 84 mm |
| - Länge des Sensors | 30 mm |

Hinweis

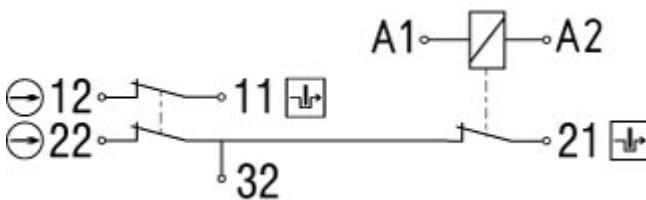
Die Schneidklemmtechnik ermöglicht das einfache Anschließen von flexiblen Leitungen ohne die Verwendung von Aderendhülsen.

individuelle Codierung auf Anfrage erhältlich

Hilfsentriegelung

- zur manuellen Entriegelung mit Dreikantschlüssel M5, als Zubehör erhältlich

Kontaktbild



Hinweis zum Kontaktbild

zwangsöffnender Öffnerkontakt

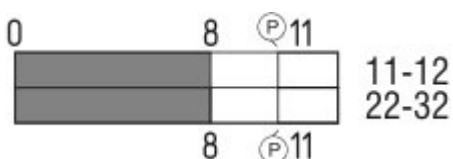
betätigt

unbetätigt

Schließerkontakt



Öffnerkontakt

Schaltwegdiagramm



Hinweis zum Schaltwegdiagramm

Kontakt geschlossen

- Kontakt geöffnet
- Einstellbereich
-  Rastpunkt
-  Zwangsöffnungsweg/- winkel
- VS** Verstellbereich Schließer
- VÖ** Verstellbereich Öffner
- N** Nachlauf

Die dargestellten Schaltwege für die Schließer- und Öffnerkontakte sind auf andere Kontaktkombinationen übertragbar.

Bestellindex

Der Bestellindex wird an die Typenbezeichnung des Schalters angehängt.

Bestellbeispiel: AZM 170-02ZRK 230 VAC-**1637**

| | |
|--------------------|---|
| ...- 1637 | 0,3 µm Kontaktvergoldung |
| ... ST-2431 | Steckeranschluss M12 , getrennte Magnet-Überwachung |

Typenschlüssel

AZM 170(1)-(2)Z(3)K(4)-(5)-(6)-(7)

| | |
|-----------------|--|
| (1) | |
| ohne | Schneidklemmtechnik |
| SK | Schraubanschluss |
| (2) | |
| 11 | 1 Schließer (NO) / 1 Öffner (NC) |
| 02 | 2 Öffner (NC) |
| (3) | |
| ohne | Rastkraft 5 N |
| R | Rastkraft 30 N |
| I | Individuelle Codierung |
| (4) | |
| ohne | Ruhestromprinzip |
| A | Arbeitsstromprinzip |
| (5) | |
| ohne | Kabelverschraubung |
| ST | Stecker M12 x 1 |
| ST-2431 | Stecker M12 x 1, getrennte Magnet-Überwachung |
| (6) | |
| 24VAC/DC | U _s 24 VAC/DC |
| 110VAC | U _s 110 VAC |
| 230VAC | U _s 230 VAC |
| (7) | |
| ohne | Hilfsentriegelung |
| 2197 | seitliche Hilfsentriegelung (Ruhestromprinzip) |
| 1637 | Kontaktvergoldung |

AZM 170ST und AZM 170SK

AZM 170ST-(1)Z(2)K(3)-(4)-(5)-024

AZM 170SK-(1)Z(2)K(3)-(4)-(5)-024

(1)

| | |
|-------|---|
| 11/11 | 1 Schließer (NO), 1 Öffner (NC) / 1 Schließer (NO), 1 Öffner (NC) |
| 11/02 | 1 Schließer (NO), 1 Öffner (NC) / 2 Öffner (NC) |
| 12/00 | 1 Schließer (NO), 2 Öffner (NC) / - |
| 12/11 | 1 Schließer (NO), 2 Öffner (NC) / 1 Schließer (NO), 1 Öffner (NC) |
| 12/02 | 1 Schließer (NO), 2 Öffner (NC) / 2 Öffner (NC) |
| 02/01 | 2 Öffner (NC), - / 1 Öffner (NC), - |
| 02/10 | 2 Öffner (NC), - / 1 Schließer (NO), - |
| (2) | |
| ohne | Rastkraft 5 N |
| R | Rastkraft 30 N |
| (3) | |
| ohne | Ruhestromprinzip |
| A | Arbeitsstromprinzip |
| (4) | |
| 1637 | Kontaktvergoldung |
| (5) | |
| 2197 | Hilfsentriegelung für Ruhestromprinzip |

Dokumente

Betriebsanleitung und Konformitätserklärung (fr) 611 kB, 29.04.2016

Code: mrl_azm170_fr

Betriebsanleitung und Konformitätserklärung (de) 595 kB, 25.04.2016

Code: mrl_azm170_de

Betriebsanleitung und Konformitätserklärung (it) 609 kB, 08.07.2016

Code: mrl_azm170_it

Betriebsanleitung und Konformitätserklärung (cn) 655 kB, 08.05.2017

Code: mrl_azm170_cn

Betriebsanleitung und Konformitätserklärung (nl) 720 kB, 23.09.2010

Code: mrl_azm170_nl

Betriebsanleitung und Konformitätserklärung (en) 611 kB, 25.04.2016

Code: mrl_azm170_en

Betriebsanleitung und Konformitätserklärung (jp) 843 kB, 23.08.2016

Code: mrl_azm170_jp

Betriebsanleitung und Konformitätserklärung (pl) 651 kB, 08.07.2016

Code: mrl_azm170_pl

Betriebsanleitung und Konformitätserklärung (da) 582 kB, 07.08.2012

Code: mrl_azm170_da

Betriebsanleitung und Konformitätserklärung (es) 609 kB, 22.06.2016

Code: mrl_azm170_es

Baumusterprüfbescheinigung (en) 260 kB, 09.12.2015

Code: z_m17p02

Baumusterprüfbescheinigung (de) 257 kB, 09.12.2015

Code: z_m17p01

CCC Zertifikat (en) 1 MB, 13.06.2017

Code: q_371p02

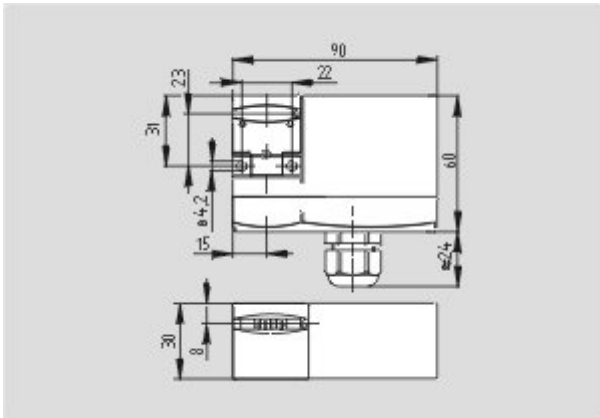
CCC Zertifikat (cn) 1 MB, 13.06.2017

Code: q_371p03

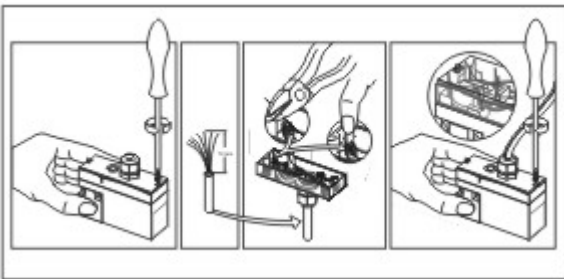
EAC Zertifikat (ru) 809 kB, 05.10.2015

Code: q_6040p17_ru

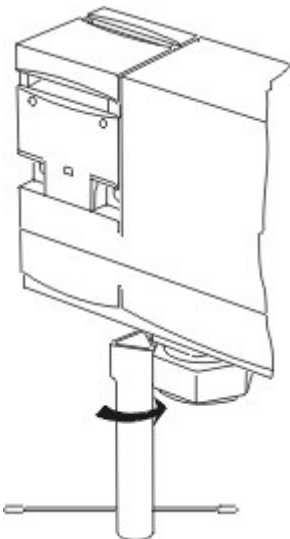
Abbildungen



Maßzeichnung (Grundgerät)



Montagebeispiel



Detailbild

Systemkomponenten

Betätiger



101122893 - AZ 17/170-B1

- besonders geeignet für Schiebetüren



101137406 - AZ 17/170-B1-2245

- besonders geeignet für Schiebetüren
- kompensiert Vibrationen an Schutzeinrichtungen



101122895 - AZ 17/170-B5

- besonders geeignet für Schiebetüren



101139788 - AZ 17/170-B11

- besonders geeignet für Schiebetüren



101139789 - AZ 17/170-B15

- besonders geeignet für Schiebetüren



101123391 - AZM 170-B6

- besonders geeignet für drehbare Schutzeinrichtungen
- für sehr kleine Betätigungsradien
- die Betätigungsrichtung ist durch Umstecken des Einsatzes wählbar

Zubehör



101208493 - AZM 170-B ZENTRIERHILFE

- für AZ 17 und AZM 170



- zur manuellen Entriegelung mit Dreikantschlüssel M5, als Zubehör erhältlich
- bei Wartung, Einrichtung usw.

Steckverbinder



A-K4M12

- Anschlussleitung
- 4-polig



S-K4M12

- Steckverbinder ohne Leitung
- 4-polig

K.A. Schmersal GmbH & Co. KG, Möddinghofe 30, D-42279 Wuppertal

Die genannten Daten und Angaben wurden sorgfältig geprüft. Technische Änderungen und Irrtümer vorbehalten.

Generiert am 22.08.2017 - 15:26:15h Kasbase 3.2.7.F.64I