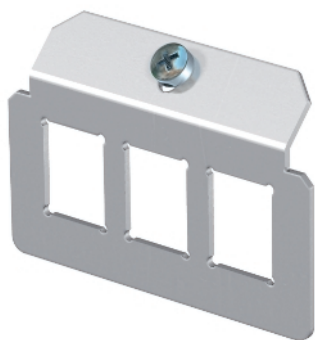


Trägerplatte 3 x Typ C für Montageträger



Trägerplatte zur Aufnahme von drei Daten-Anschlussmodulen folgender Typen: Brand-Rex: geschirmt; EKU: E-Stone; Dätwyler: KS-T, MS-K und KU-T; R&M: Snap-In und Keystone; Rutenbeck UM und UMflex; SETEC: UKJ und XKJ; Siemon TERA; Telegärtner AMJ und UMJ; 3M: CAT6 und CAT6A.

Abmessung einer Montageöffnung in mm: 19,30 x 14,80.

Typ	Verp. Gewicht		Art.-Nr.
	Stück	kg/100 St.	
MTM 3C	1	3,360	7407828

V2A Edelstahl, rostfrei 1.4301

Abmessungen

