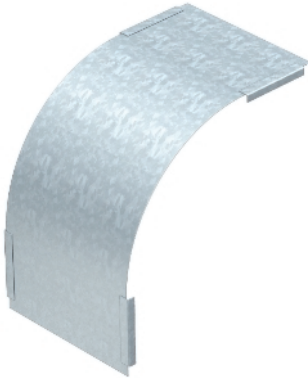
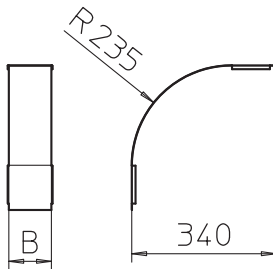


## Deckel für 90° Vertikalbogen, fallend, Seitenhöhe 110



Abmessungen



Die Befestigung wird durch die Überlappung der Kabelrinnendeckel gewährleistet. Zusätzlich kann der Deckel mit Deckelklammern befestigt werden.  
Deckel für fallende Vertikalbögen der Seitenhöhe 110.

Typ	Breite mm	Blech- stärke mm	Verp. Stück	Gewicht kg/100 St.	Art.-Nr.
DBV 110 100 F FS	100	0,75	1	29,000	7131030
DBV 110 150 F FS	150	0,75	1	42,600	7131032
DBV 110 200 F FS	200	0,75	1	56,200	7131034
DBV 110 300 F FS	300	0,75	1	83,400	7131038
DBV 110 400 F FS	400	0,75	1	110,600	7131042
DBV 110 500 F FS	500	0,75	1	137,800	7131046
DBV 110 600 F FS	600	0,75	1	165,000	7131052
DBV 110 100 F DD	100	0,75	1	48,300	7131556
DBV 110 150 F DD	150	0,75	1	71,000	7131554
DBV 110 200 F DD	200	0,75	1	93,700	7131560
DBV 110 300 F DD	300	0,75	1	139,000	7131564
DBV 110 400 F DD	400	0,75	1	184,300	7131568
DBV 110 500 F DD	500	0,75	1	229,700	7131572
DBV 110 600 F DD	600	0,75	1	275,000	7131576

**St** Stahl

**FS** bandverzinkt

**DD** bandverzinkt Zink/Aluminium, Double Dip