



## Sicherheitszuhaltung

### STM 295 2Ö/2S-A

Material-Nr.: 1183003 (Alte Material-Nr.: 95353001)

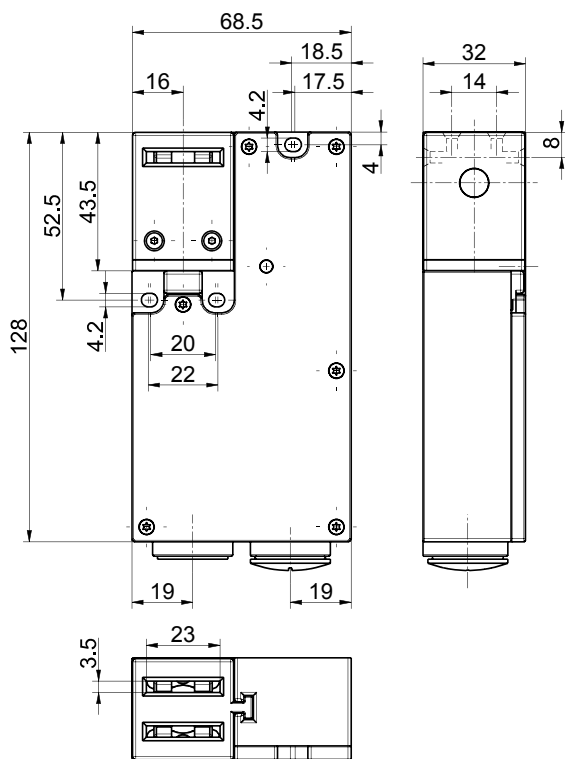
#### Merkmale/Optionen:

- Kunststoffgehäuse
- Schutzisoliert ☐

#### Hinweise

- Der Betätiger ist nicht im Lieferumfang der Schalter enthalten

#### Maßzeichnung



#### Technische Daten

Vorschriften	EN ISO 13849-1; EN 60947-5-1; EN ISO 14119
Gehäuse	glasfaserverstärkter, schlagfester Thermoplast (PA 66), selbstverlöschend UL 94-V0
Schaltertyp	Bauart 2
Kodierungsstufe	geringe Kodierung
Anzugsmoment	Deckelschrauben 0,5 ... 0,6 Nm, Schalteinsätze M3 Schraubklemmen min. 0,6 Nm, Hubmagnet M3,5 Schraubklemmen min. 0,8 Nm
Schutzart	IP 67 nach IEC/EN 60529
Schaltsystem	Schleichschaltung, Öffner zwangsöffnend $\ominus$
Schaltelemente	2 Öffner/2 Schließer, Form Zb
Anschlussart	Schraubanschlussklemmen
Anschlussquerschnitt	max. 1,5 mm <sup>2</sup> (einschl. Aderendhülsen)
Leitungseinführung	2 x M20 x 1,5 für Leitungsdurchmesser 5 ... 9 mm
B <sub>10d</sub> (10 % Nennlast)	1 Million
T <sub>M</sub>	max. 20 Jahre
I <sub>the</sub>	4 A
Gebrauchskategorie	AC-15; DC-13
I <sub>e</sub> /U <sub>e</sub> Freigabe-/Meldekontakte	4 A/250 VAC; 0,25 A/230 VDC
Kurzschlusschutz	6 A gG/gN-Sicherung
U <sub>i</sub>	250 V
U <sub>imp</sub>	4 kV
Zuhaltekraft F <sub>max</sub>	1000 N



## Sicherheitszuhaltung

STM 295 2Ö/2S-A

Material-Nr.: 1183003 (Alte Material-Nr.: 95353001)

### Technische Daten

Schalthäufigkeit	max. 1200/h
------------------	-------------

$I_e/U_e$ Hubmagnet	0,08 A / 24 VDC +10 %/-15 %
---------------------	-----------------------------

Leistungsaufnahme	max. 47 W (0,25 s)
-------------------	--------------------

Kurzschlusschutz Hubmagnet 2 A (träge)

Mech. Lebensdauer	> 500 000 Schaltspiele
-------------------	------------------------

Umgebungstemperatur	-20 °C ... +55 °C
---------------------	-------------------

Zulassungen	
-------------	--



Gewicht	410 g
---------	-------

### Schaltbild

