



Symbolbild



## Datenblatt





**Artikelnummer:** 70000807

**Bezeichnung:** C26.A410.GK1


**Beschreibung:** Schalter


| IEC 60947-3 EN 60947-3, VDE 0660 Teil 107  |  |  |  |  |  |  |
|--|--|--|--|--|--|--|
| <b>Bemessungsisolationsspannung Ui</b>   |  |  |  |  |  |  |
| <i>Spannung (V) AC / DC</i>  |  |  |  |  |  |  |
| 690 AC   |  |  |  |  |  |  |
| <b>Bemessungsdauerstrom Iu/Ith</b>   |  |  |  |  |  |  |
| <i>Strom (A) Umgebungstemperatur (°C) Temperaturspitzen (°C) zusätzliche Bedingungen</i>                         |  |  |  |  |  |  |
| 32 55 60 Umgebungstemperatur +55°C über 24 Stunden mit Spitzen bis +60°C   |  |  |  |  |  |  |
| <b>Bemessungsbetriebsstrom Ie</b>  |  |  |  |  |  |  |
| <i>Gebrauchskategorie Spannung (V) Strom (A)</i>   |  |  |  |  |  |  |
| AC-15 220 - 240 14   |  |  |  |  |  |  |
| AC-15 380 - 440 6  |  |  |  |  |  |  |
| <b>Bemessungsbetriebsleistung</b>  |  |  |  |  |  |  |
| <i>Gebrauchskategorie Spannung (V) Phasenanzahl Polanzahl Leistung (kW)</i>                                      |  |  |  |  |  |  |
| AC-3 220 - 240 3 3 5,50  |  |  |  |  |  |  |
| AC-3 380 - 440 3 3 11  |  |  |  |  |  |  |
| AC-3 660 - 690 3 3 11  |  |  |  |  |  |  |
| AC-3 220 - 240 1 2 4   |  |  |  |  |  |  |
| AC-3 380 - 440 1 2 5,50  |  |  |  |  |  |  |
| AC-23A 220 - 240 3 3 7,50  |  |  |  |  |  |  |
| AC-23A 380 - 440 3 3 15  |  |  |  |  |  |  |
| AC-23A 660 - 690 3 3 15  |  |  |  |  |  |  |
| AC-23A 220 - 240 1 2 4   |  |  |  |  |  |  |
| AC-23A 380 - 440 1 2 7,50  |  |  |  |  |  |  |
| <b>Max. Sicherungsnennstrom IEC</b>  |  |  |  |  |  |  |
| <i>Sicherungscharakteristik Sicherungsanzahl Strom (A)</i>   |  |  |  |  |  |  |
| gG 1 50  |  |  |  |  |  |  |
| <b>UL60947-4-1 , UL508</b>   |  |  |  |  |  |  |
| <b>Nominal Voltage</b>   |  |  |  |  |  |  |
| <i>Spannung (V) AC / DC</i>  |  |  |  |  |  |  |
| 600 AC   |  |  |  |  |  |  |
| <b>Bemessungsisolationsspannung Ui</b>   |  |  |  |  |  |  |
| <i>Spannung (V) AC / DC</i>  |  |  |  |  |  |  |
| 600 AC   |  |  |  |  |  |  |
| <b>Rated thermal current</b>   |  |  |  |  |  |  |
| <i>Strom (A) Umgebungstemperatur (°C) Zusatz Text</i>  |  |  |  |  |  |  |
| 40 0 - 40 --   |  |  |  |  |  |  |
| <b>Horsepower rating</b>   |  |  |  |  |  |  |
| <i>Across-the-Line Motor Starting Spannung (V) Phasenanzahl Polanzahl Leistung (HP) Umgebungstemperatur [°C]</i> |  |  |  |  |  |  |
| Reversing 100 - 120 1 2 1,50 40  |  |  |  |  |  |  |
| Reversing 220 - 240 1 2 3 40   |  |  |  |  |  |  |
| Reversing 277 - 277 1 2 3 40   |  |  |  |  |  |  |
| Reversing 415 - 415 1 2 3 40   |  |  |  |  |  |  |
| Reversing 440 - 480 1 2 5 40   |  |  |  |  |  |  |
| Reversing 550 - 600 1 2 5 40   |  |  |  |  |  |  |
| Reversing 100 - 120 3 3 2 40   |  |  |  |  |  |  |
| Reversing 220 - 240 3 3 3 40   |  |  |  |  |  |  |
| Reversing 415 - 415 3 3 5 40   |  |  |  |  |  |  |
| Reversing 440 - 480 3 3 10 40  |  |  |  |  |  |  |
| Reversing 550 - 600 3 3 10 40  |  |  |  |  |  |  |
| DOL 100 - 120 1 2 2 40   |  |  |  |  |  |  |
| DOL 220 - 240 1 2 5 40   |  |  |  |  |  |  |
| DOL 277 - 277 1 2 5 40   |  |  |  |  |  |  |
| DOL 415 - 415 1 2 7,50 40  |  |  |  |  |  |  |
| DOL 440 - 480 1 2 10 40  |  |  |  |  |  |  |
| DOL 550 - 600 1 2 15 40  |  |  |  |  |  |  |
| DOL 100 - 120 3 3 5 40   |  |  |  |  |  |  |
| DOL 220 - 240 3 3 10 40  |  |  |  |  |  |  |
| DOL 415 - 415 3 3 15 40  |  |  |  |  |  |  |
| DOL 440 - 480 3 3 20 40  |  |  |  |  |  |  |
| DOL 550 - 600 3 3 25 40  |  |  |  |  |  |  |

| Pilot duty rating code   |                  |                              |            |   |                              |   |
|--|------------------|------------------------------|------------|---|------------------------------|---|
| Duty Code  |                  |                              |            |   |                              |   |
| A600   |                  |                              |            |   |                              |   |
| SCCR / Max. Versicherung   |                  |                              |            |   |                              |   |
| Conditions of acceptability  |                  |                              |            |   |                              |   |
| These devices are suitable for use on circuits capable of delivering not more than 5000 rms symmetrical amperes, 600V ac max. when protected by Class RK1 fuses. |                  |                              |            |   |                              |   |
| Temp. rating of wire   |                  |                              |            |   |                              |   |
| Temperature Rating (°C)  |                  |                              |            | Strom (A) Text  |                              |   |
| 75   |                  |                              |            | - Use copper wire only  |                              |   |
| General Use  |                  |                              |            |   |                              |   |
| AC / DC  | Spannung (V)     | Strom (A)                    | Phasenzahl | Polanzahl   | Anzahl der Kontakte in Serie |   |
| AC   | 277              | 40                           | 1          | 1   | 1                            |   |
| AC   | 600              | 40                           | 1          | 2   | 1                            |   |
| AC   | 600              | 40                           | 3          | 3   | 1                            |   |
| CSA  |                  |                              |            |   |                              |   |
| Nominal Voltage  |                  |                              |            |   |                              |   |
|  |                  |                              |            | Spannung (V) AC / DC  |                              |   |
|  |                  |                              |            | 600 AC  |                              |   |
| Bemessungsisolationsspannung Ui  |                  |                              |            |   |                              |   |
|  |                  |                              |            | Spannung (V) AC / DC  |                              |   |
|  |                  |                              |            | 600 AC  |                              |   |
| Rated thermal current  |                  |                              |            |   |                              |   |
|  |                  |                              |            | Strom (A) Umgebungstemperatur (°C) Zusatz Text                                      |                              |   |
|  |                  |                              |            | 40 0 - 40 -   |                              |   |
| Horsepower rating  |                  |                              |            |   |                              |   |
| Across-the-Line Motor Starting   | Spannung (V)     | Phasenzahl                   | Polanzahl  | Leistung (HP)   | Umgebungstemperatur [°C]     |   |
| DOL  | 110 - 120        | 1                            | 2          | 2   | 40                           |   |
| DOL  | 220 - 240        | 1                            | 2          | 5   | 40                           |   |
| DOL  | 277 - 277        | 1                            | 2          | 5   | 40                           |   |
| DOL  | 415 - 415        | 1                            | 2          | 7,50  | 40                           |   |
| DOL  | 440 - 480        | 1                            | 2          | 10  | 40                           |   |
| DOL  | 550 - 600        | 1                            | 2          | 15  | 40                           |   |
| DOL  | 110 - 120        | 3                            | 3          | 5   | 40                           |   |
| DOL  | 220 - 240        | 3                            | 3          | 10  | 40                           |   |
| DOL  | 415 - 415        | 3                            | 3          | 15  | 40                           |   |
| DOL  | 440 - 480        | 3                            | 3          | 20  | 40                           |   |
| DOL  | 550 - 600        | 3                            | 3          | 25  | 40                           |   |
| Pilot duty rating code   |                  |                              |            |   |                              |   |
| Duty Code  |                  |                              |            |   |                              |   |
| A600   |                  |                              |            |   |                              |   |
| Temp. rating of wire   |                  |                              |            |   |                              |   |
| Temperature Rating (°C)  |                  |                              |            | Strom (A) Text  |                              |   |
| 75   |                  |                              |            | - only  |                              |   |
| General Use  |                  |                              |            |   |                              |   |
| AC / DC  | Spannung (V)     | Strom (A)                    | Phasenzahl | Polanzahl   | Anzahl der Kontakte in Serie |   |
| AC   | 277              | 40                           | 2          | 1   | 1                            |   |
| AC   | 600              | 40                           | 2          | 2   | 1                            |   |
| AC   | 600              | 40                           | 3          | 3   | 1                            |   |
| GENERAL TECHNICAL INFORMATION  |                  |                              |            |   |                              |   |
| Leiterquerschnitt  |                  |                              |            |   |                              |   |
| Leiteraufbau   | Min. / Max. Wert | Anzahl der Leiter pro Klemme |            | Drahtquerschnitt (-bereich) (mm <sup>2</sup> )<br>oder (AWG/kcmil)                  | Drahtmaterial                |   |
| eindräftig   | Min.             |                              |            | 1 1mm <sup>2</sup>  | Kupfer                       |   |
| eindräftig   | Min.             |                              |            | 2 1mm <sup>2</sup>  | Kupfer                       |   |
| feindräftig  | Min.             |                              |            | 1 1,5mm <sup>2</sup>  | Kupfer                       |   |
| feindräftig  | Max.             |                              |            | 2 6mm <sup>2</sup>  | Kupfer                       |   |
| feindräftig  | Max.             |                              |            | 2 AWG 10  | Kupfer                       |   |
| feindräftig  | Min.             |                              |            | 2 1,5mm <sup>2</sup>  | Kupfer                       |   |
| ein- bzw. mehrdräftig  | Max.             |                              |            | 2 6mm <sup>2</sup>  | Kupfer                       |   |
| ein- bzw. mehrdräftig  | Max.             |                              |            | 2 AWG 8   | Kupfer                       |   |
| feindräftig mit Aderendhülsen nach DIN 46228   | Min.             |                              |            | 1 1mm <sup>2</sup>  | Kupfer                       |   |
| feindräftig mit Aderendhülsen nach DIN 46228   | Max.             |                              |            | 2 4mm <sup>2</sup>  | Kupfer                       |   |
| feindräftig mit Aderendhülsen nach DIN 46228   | Min.             |                              |            | 2 1mm <sup>2</sup>  | Kupfer                       |   |
| Abisolierlänge des Leiters   |                  |                              |            |   |                              |   |
|  |                  | Länge (mm)                   |            | Anschlusslänge - Bild   |                              |   |
|  |                  |                              |            |  |                              |   |
| Empfohlene Schraubendreher   |                  |                              |            |   |                              |   |
| Schraubendreherart   |                  |                              |            | Wert  |                              |   |
| Kreuzschlitz - Schraubendreher   |                  |                              |            | PH2   |                              |   |
| Schlitzschraubendreher nach DIN 5264   |                  |                              |            | 1x5,5   |                              |   |
| Klemmschraube  |                  |                              |            |   |                              |   |
|  |                  |                              |            | Anzugsdrehmoment (Nm)   |                              | Anzugsdrehmoment (lb-in)  |
|  |                  |                              |            | 1,30  |                              | 12  |
| Approbationen  |                  |                              |            |   |                              |   |
| Specification  |                  |                              |            |   |                              | Marking   |
| EAC  |                  |                              |            |   |                              |  |

| Approbationen    |  |
|------------------|--|
| Specification    | Marking  |
| CE marking       |                 |
| UK Directives    |                 |
| CSA C.22.2 No.14 |                 |
| GB/T14048.3      | <br>GB/T14048.3 |

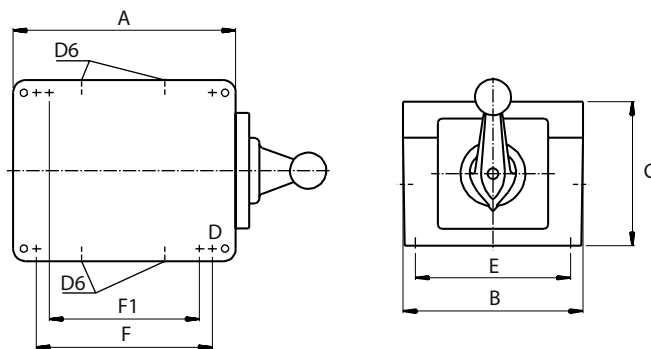
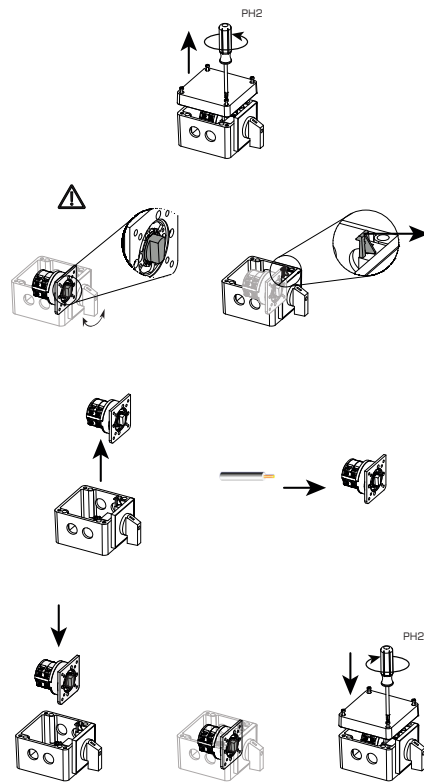
| Allgemeine Informationen   |  |
|--|--|
| Text   |  |
| <ul style="list-style-type: none"> <li>- Die Schaltgeräte sind wartungsfrei. Schmierung oder Behandlung von Kontakten ist zu unterlassen.</li> <li>- Die Schalter dürfen nur von Fachkräften und nach den anerkannten Regeln der Technik eingebaut, angeschlossen und in Betrieb genommen werden.</li> <li>- Nur Kupferleitungen verwenden. Leiterenden nicht verzinnen.</li> <li>- Klemmen mit werksseitig angeschlossenen Verbindungsflaschen bzw. Drahtverbindungen werden verschraubt geliefert. Nach dem Öffnen solcher Klemmen ist darauf zu achten, dass keine Verbindungsflaschen verloren gehen, alle Drahtverbindungen wieder korrekt sitzen und die Klemmschrauben mit dem angegebenen Drehmoment wieder festgezogen werden.</li> <li>- Ausschließlich vollisolierte Kabelschuhe bzw. Flachsteckhülsen verwenden.</li> <li>- Nach Installation der Schalter müssen die Kriech- und Luftstrecken im Bereich der Anschlussklemmen den Anforderungen der anwendbaren Norm und Vorschriften entsprechen.</li> </ul> |  |

| Waste Electrical & Electronic Equipment (WEEE)                                   |  |
|--|--|
| Picture name   | Description  |
|  | Nicht in den Müll werfen, da auf eine umweltgerechte Entsorgung und Wiederverwertung geachtet werden muss. Bitte wenden Sie sich entweder an ein umweltfreundliches Entsorgungsunternehmen; senden Sie es zur Entsorgung an den Lieferanten oder direkt an den Hersteller Kraus & Naimer zurück. Lokale Kraus & Naimer Ansprechpartner finden Sie unter <a href="http://www.krausnaimer.com">www.krausnaimer.com</a> |

| Proposition 65   |   |
|--|---|
| Bildname   | Beschreibung  |
|  | WARNING: This product can expose you to chemicals including nickel and lead, which is known to the State of California to cause cancer. For more information go to <a href="http://www.P65Warnings.ca.gov">www.P65Warnings.ca.gov</a> . |

|                                   |
|-----------------------------------|
| Kontakttype: Starre Kontaktbrücke |
| Kontaktmaterial: Silber           |
| Anschluss: Schraubanschluss       |

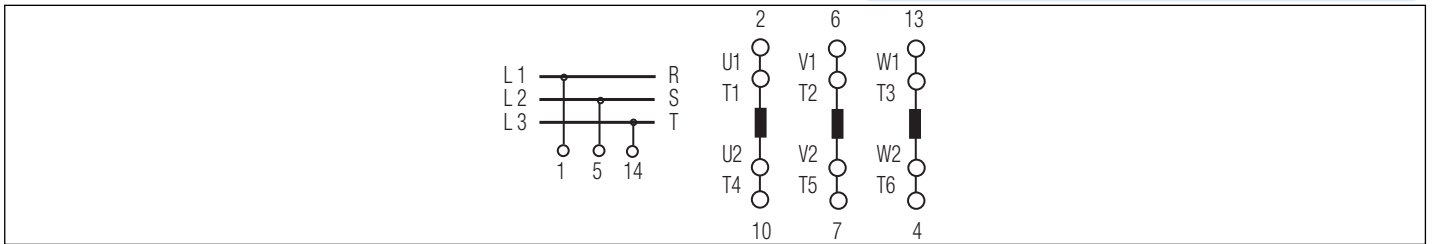
| Mounting-GK1 |
|--------------|
|              |



|                      |   |             |
|----------------------|---|-------------|
| IP - Schutzart Front |   | IP65        |
| Stages               |   | 3,00 - 5,00 |
| A                    | H | 140,00 mm   |
| B                    | H | 140,00 mm   |
| C                    | H | 90,00 mm    |
| D                    | Ø | 7,00 mm     |
| D6                   | Ø | 4,00 x M25  |
| E                    | H | 120,00 mm   |
| F                    | H | 93,00 mm    |


## Anschlussbild

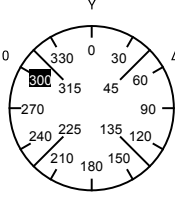
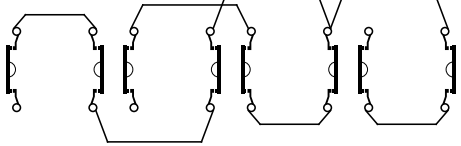
C26.A410.GK1



# Schaltprogramm

C26.A410.GK1

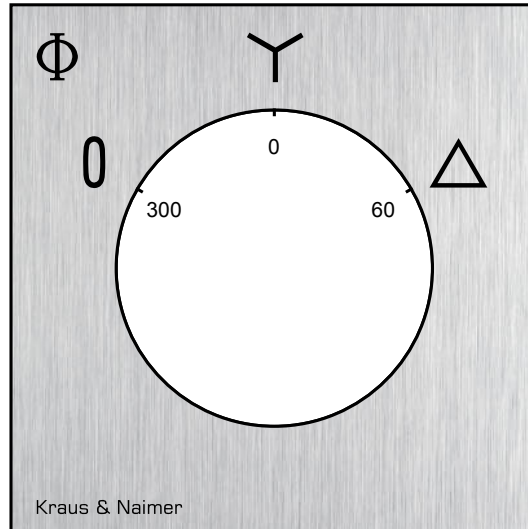
 Kraus & Naimer

| C26  |     | A410 |   | Seite 1 von 1 |   |    |    |    |    |    |    |    |    |
|--|-----|------|---|---------------|---|----|----|----|----|----|----|----|----|
| <b>Frontschild</b>   |     |      |   |               |   |    |    |    |    |    |    |    |    |
|   |     | 1    | 3 | 5             | 7 | 9  | 11 | 13 | 15 | 17 | 19 | 21 | 23 |
|  |     |      |   |               |   |    |    |    |    |    |    |    |    |
| Schaltwinkel   | 60  | 2    | 4 | 6             | 8 | 10 | 12 | 14 | 16 | 18 | 20 | 22 | 24 |
| Gesamtschaltwinkel   | 120 |      |   |               |   |    |    |    |    |    |    |    |    |
| 0  | 300 |      |   |               |   |    |    |    |    |    |    |    |    |
|  | 315 |      |   |               |   |    |    |    |    |    |    |    |    |
|  | 330 |      |   |               |   |    |    |    |    |    |    |    |    |
|  | 345 |      |   |               |   |    |    |    |    |    |    |    |    |
| Y  | 0   |      |   |               |   |    |    |    |    |    |    |    |    |
|  | 15  |      |   |               |   |    |    |    |    |    |    |    |    |
|  | 30  |      |   |               |   |    |    |    |    |    |    |    |    |
|  | 45  |      |   |               |   |    |    |    |    |    |    |    |    |
| Δ  | 60  |      |   |               |   |    |    |    |    |    |    |    |    |
|  | 75  |      |   |               |   |    |    |    |    |    |    |    |    |
|  | 90  |      |   |               |   |    |    |    |    |    |    |    |    |
|  | 105 |      |   |               |   |    |    |    |    |    |    |    |    |
|  | 120 |      |   |               |   |    |    |    |    |    |    |    |    |
|  | 135 |      |   |               |   |    |    |    |    |    |    |    |    |
|  | 150 |      |   |               |   |    |    |    |    |    |    |    |    |
|  | 165 |      |   |               |   |    |    |    |    |    |    |    |    |
|  | 180 |      |   |               |   |    |    |    |    |    |    |    |    |
|  | 195 |      |   |               |   |    |    |    |    |    |    |    |    |
|  | 210 |      |   |               |   |    |    |    |    |    |    |    |    |
|  | 225 |      |   |               |   |    |    |    |    |    |    |    |    |
|  | 240 |      |   |               |   |    |    |    |    |    |    |    |    |
|  | 255 |      |   |               |   |    |    |    |    |    |    |    |    |
|  | 270 |      |   |               |   |    |    |    |    |    |    |    |    |
|  | 285 |      |   |               |   |    |    |    |    |    |    |    |    |

Version: 56

**Frontschild**

S1.F080/A1B.PEL



## GRIFFE

**Bezeichnung:** S1B.G251

**Grifffarbe:** "1" schwarz

