

Signalsäule Ø 54 mm BR 50



- modulare Bauweise mit robustem Gehäuse für alle Innen- und Außenanwendungen, bei denen es rau zugeht
- überall dort, wo Maschinenstände angezeigt und Warnsignale gegeben werden müssen
- hohe Schutzart IP 54 (optional IP 65)
- flexibles Baukastensystem garantiert leichte Handhabung
- bis zu 5 Module mit 6 Haubenfarben lassen sich einfach durch Zusammenstecken auch nachträglich beliebig kombinieren
- Mechanik und Elektronik sind entkoppelt, daraus ergibt sich ein stabiler, vibrationsunempfindlicher Aufbau
- vielseitige Variationsmöglichkeiten; Befestigung per Stativ-, Rohr- und Direktmontage sind möglich
- aus umweltfreundlichen Materialien entsprechend DIN ISO 14000
- überwachtes Modul für mehr Sicherheit; das Leuchtmittel ist mit 2 separaten LED-Strängen aufgebaut. Bei Ausfall von einem Strang wird der Alarmkontakt aktiviert und der zweite Strang leuchtet weiter

IP 54	IP 65	UL	+ 50 °C
Schutzart	Option		Betriebs-temperatur
			- 25 °C

Technische Daten		BR 50 (Standard-Module)				
Module		Dauerlicht	Blinklicht 1,5 Hz	Blitzlicht	Schallgeber	
Farben		klar, gelb, orange, rot, grün, blau				
Anzahl Module (gesamt)		max. 5 (Reihenfolge und Farbe frei wählbar)				
Abstrahlwinkel		360°				
Leuchtmittel ¹		Glühlampe BA15d	LED	Glühlampe BA15d	LED	
Nennleistung	je Stufe	7 W		7 W		
	bei 5 Stufen je Stufe	5 W	je nach Spannung	5 W	je nach Spannung	
Blitz-energie	230 V / 115 V AC				0,6 Joule	
	24 V AC/DC				24 V: 1 Joule	
Blitzfrequenz					ca. 1 Hz	
Schalldruckpegel		85 dB (A)				
Tonarten		7				
Nennstrom-aufnahme (50/60 Hz)	230 V AC	35 mA	15 mA	35 mA	–	10,5 mA
	115 V AC	64 mA	15 mA	–	–	20 mA
Funktionsbereich		- 15% ... + 10%			- 10% ... + 15%	- 15% ... + 10%
Nennstrom-aufnahme	24 V	DC: 300 mA	DC: 30 mA	DC: 250 mA	DC: 30 mA	AC/DC: 100 mA
	Funktionsbereich	- 15% ... + 20%		10 V – 30 V		AC: 10 V – 27 V DC: 10 V – 35 V
Betriebs-temperatur	mit Glühlampe	- 25 °C ... + 50 °C		- 25 °C ... + 50 °C		- 10 °C ... + 45 °C
	mit LED	- 30 °C ... + 60 °C				
Relative Feuchte		90%				
Schutzart nach EN 60529		IP 54				IP 43
Einschaltdauer		100%				
Lebensdauer des Leuchtmittels		ca. 1.500 h	ca. 50.000 h	ca. 1.500 h	ca. 50.000 h	nach 8 Mio. Blitzen noch mindestens 70% Lichtemission
	Material	Sockel	Acrylnitril-Butadien-Styrol (ABS)			
		Haube	Polycarbonat (PC)			
		Rohr	Edelstahl			
Rohrgewinde		30 mm, M16 x 1,5				
Montage		senkrecht oder waagrecht				
Montagehinweis		das Schallgeber-Modul bzw. das überwachte Modul kommen immer als oberstes Modul zum Einsatz, es darf max. 1 überwachtes Modul pro Mehrfachleuchte eingesetzt werden				
	Gewicht	Modul	80 g	90 g	90 g	230 g
		Sockel	Stativmontage: ca. 220 g / Rohrmontage: ca. 200 g / Direktmontage: ca. 180 g			

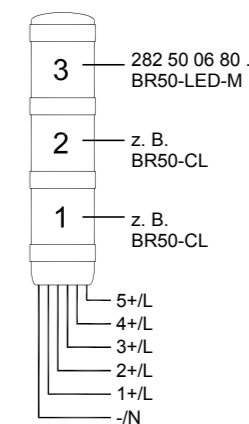
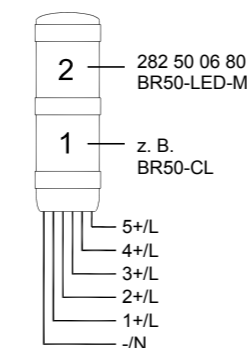
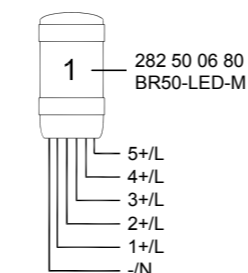
¹ Leuchtmittel müssen separat bestellt werden

Technische Daten	überwachtes Dauerlichtmodul	BR 50 AS-i Bus Slave	
		AS-i	AS-i-AB
Module			
Modularten	Dauerlicht überwacht	LED-Modul, Schallgebermodul, Dauerlichtmodul, Blinklichtmodul	
Farben	gelb, rot		
Anzahl Module (gesamt)	max. 3	max. 4	max. 3
Abstrahlwinkel	360°		
Leuchtmittel	2 x 8 LED (nicht wechselbar)		
AS-i-Profil		S-8.FE	S-8.A.E
AS-i-Spezifikation		AS-i 3,0 / EN 50295	
Programmierung		DC-Jack, Ø 1,3 mm	
max. Slave/Master		31	62
Alarmausgang	max. 230 V / 80 mA, R _{ONmax} = 35 Ω (geschlossen bei fehlerfreiem Betrieb)		
Nennspannung	24 V DC		
Nennstromaufnahme	ca. 35 mA	< 0,25 A	
Funktionsbereich	- 15% ... + 20%	26,5 V – 31,6 V	
Betriebstemperatur	- 30 °C ... + 60 °C		
Relative Feuchte	90%		
Schutzart nach EN 60529	IP 54		
Einschaltdauer	100%		
Lebensdauer des Leuchtmittels	50.000 h @ 24 °C, 40% rel.LF		
Material	Sockel	Acrylnitril-Butadien-Styrol (ABS)	
	Haube	Polycarbonat (PC)	
Montage		senkrecht oder waagrecht	
Montagehinweis		das AS-i / AS-i-AB Modul kommt immer als unterstes Modul zum Einsatz	
Gewicht	90 g	90 g	

Anschluss und Konfigurationsmöglichkeiten überwachte Module

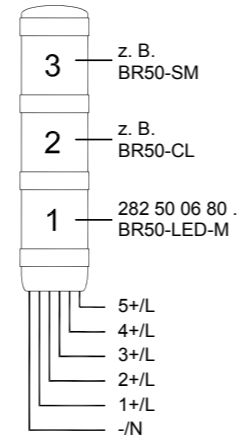
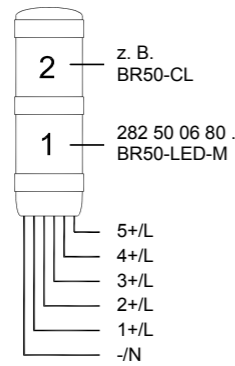
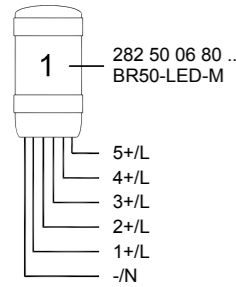
- Verwendung von einem überwachten Modul pro Signalsäule:
 - Konfiguration als „oberes“ Modul (oberes Modul ist überwacht)
 - Konfiguration als „unteres“ Modul (unteres Modul ist überwacht)
- Verwendung von 2 überwachten Modulen pro Signalsäule

Konfiguration als „oberes“ Modul (oberes Modul ist überwacht)						
Basismodul + 1. Stufe überwacht		Basismodul + 1. Stufe nicht überwacht, 2. Stufe überwacht		Basismodul + 1./2. Stufe nicht überwacht, 3. Stufe überwacht		
-/N	Versorgungsspannung (-), gemeinsamer Anschluss für alle Stufen	-/N	Versorgungsspannung (-), gemeinsamer Anschluss für alle Stufen	-/N	Versorgungsspannung (-), gemeinsamer Anschluss für alle Stufen	
1+/L	Versorgungsspannung (+), Aktivierung des überwachten Moduls	1+/L	Versorgungsspannung (+), Aktivierung der 1. Stufe	1+/L	Versorgungsspannung (+), Aktivierung der 1. Stufe	
2+/L	potentialfreier Alarmausgang Kontakt 1	2+/L	Versorgungsspannung (+), Aktivierung der 2. Stufe (überwacht)	2+/L	Versorgungsspannung (+), Aktivierung der 2. Stufe	
3+/L	potentialfreier Alarmausgang Kontakt 2	3+/L	potentialfreier Alarmausgang Kontakt 1	3+/L	Versorgungsspannung (+), Aktivierung der 3. Stufe (überwacht)	
4+/L	n.c.	4+/L	potentialfreier Alarmausgang Kontakt 2	4+/L	potentialfreier Alarmausgang Kontakt 1	
5+/L	n.c.	5+/L	n.c.	5+/L	potentialfreier Alarmausgang Kontakt 2	



Konfiguration als „unteres“ Modul (unteres Modul ist überwacht)

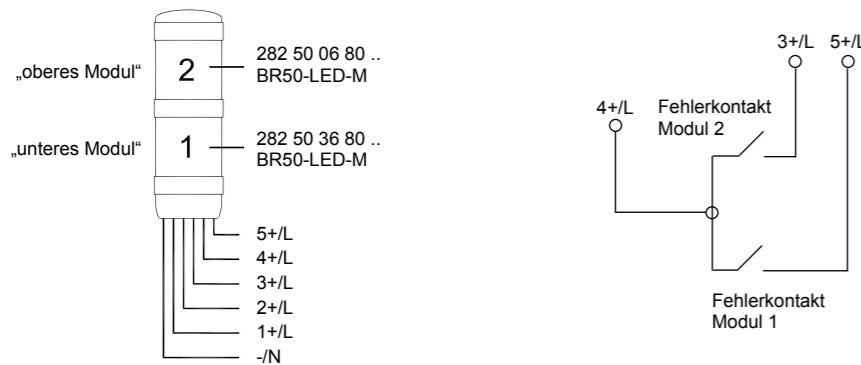
Basismodul + 1. Stufe überwacht		Basismodul + 1. Stufe überwacht, 2. Stufe nicht überwacht		Basismodul + 1. Stufe überwacht, 2./3. Stufe nicht überwacht	
-/N	Versorgungsspannung (-), gemeinsamer Anschluss für alle Stufen	-/N	Versorgungsspannung (-), gemeinsamer Anschluss für alle Stufen	-/N	Versorgungsspannung (-), gemeinsamer Anschluss für alle Stufen
1+/L	Versorgungsspannung (+), Aktivierung des überwachten Moduls	1+/L	Versorgungsspannung (+), Aktivierung der 1. Stufe (überwacht)	1+/L	Versorgungsspannung (+), Aktivierung der 1. Stufe (überwacht)
2+/L	n.c.	2+/L	Versorgungsspannung (+), Aktivierung der 2. Stufe	2+/L	Versorgungsspannung (+), Aktivierung der 2. Stufe
3+/L	n.c.	3+/L	n.c.	3+/L	Versorgungsspannung (+), Aktivierung der 3. Stufe
4+/L	potentialfreier Alarmausgang Kontakt 1	4+/L	potentialfreier Alarmausgang Kontakt 1	4+/L	potentialfreier Alarmausgang Kontakt 1
5+/L	potentialfreier Alarmausgang Kontakt 2	5+/L	potentialfreier Alarmausgang Kontakt 2	5+/L	potentialfreier Alarmausgang Kontakt 2



Verwendung von 2 überwachten Modulen pro Signalsäule

Basismodul + 1./2. Stufe überwacht

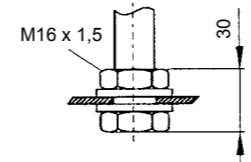
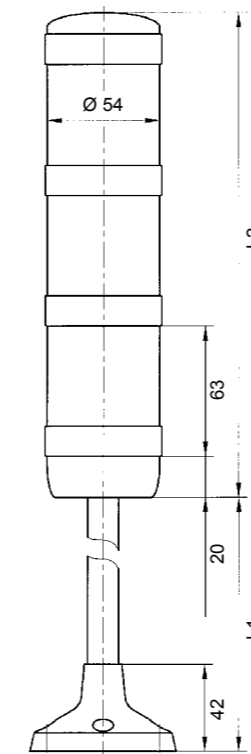
-/N	Versorgungsspannung (-), gemeinsamer Anschluss für alle Stufen
1+/L	Versorgungsspannung (+), Aktivierung der 1. Stufe (überwacht)
2+/L	Versorgungsspannung (+), Aktivierung der 2. Stufe (überwacht)
3+/L	Alarmausgang Modul 2
4+/L	gemeinsamer Kontakt Alarmausgänge
5+/L	Alarmausgang Modul 1



Die Alarmausgänge der beiden Stufen haben einen gemeinsamen Kontakt!

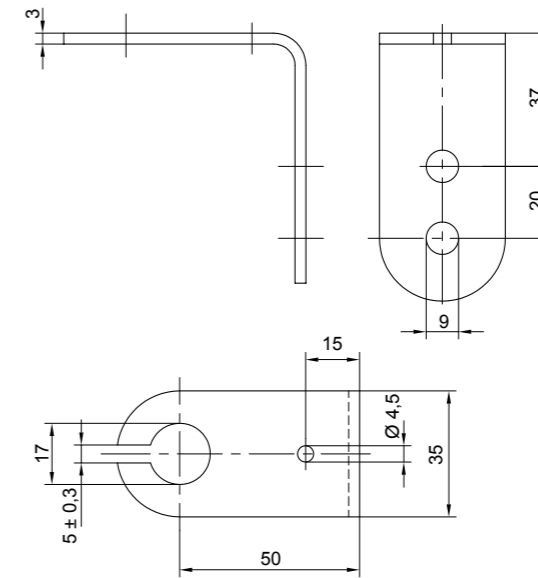
Achtung: Max. 2 Module verwendbar

Abmessungen

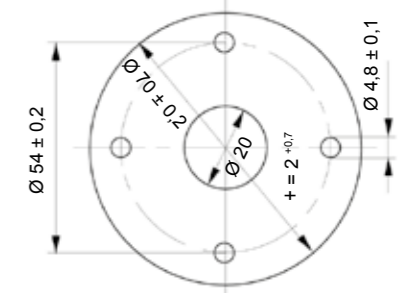


	L1 Rohrmontage	L1 Stativmontage
Rohrlänge 100	78	88
Rohrlänge 250	228	238
Rohrlänge 400	378	388
	L2	
1-stufig	107	
2-stufig	170	
3-stufig	233	
4-stufig	296	
5-stufig	359	

Montagewinkel



Dichtung Stativfuß



Einfach, schnell und sicher zu montieren, dafür sorgt der Bajonetverschluss



Basis- und Abschlussmodul, Leuchtmodul weiß, Leuchtmodul gelb, Leuchtmodul orange, Leuchtmodul rot, Leuchtmodul grün, Leuchtmodul blau, AS-i Modul, Schallgebermodul

Konfigurationsmöglichkeiten

Stufe 5

Schallgebermodul

Stufe 4

Blitzlichtmodul

Stufe 3

Dauerlichtmodul mit LED

Stufe 2

Blinklichtmodul

Überwachtes Modul

Stufe 1

Dauerlichtmodul

AS-i-Modul

Montagevarianten

Bestelldaten

Artikelnummern		BR 50 Module			
Ausführung	Nennspannung	230 V AC	115 V AC	24 V DC	
Basis- und Abschlussmodul		BR50-BC			
		282 50 01 0 000			
Dauerlichtmodul	klar	BR50-CL-CL	282 50 04 0 010		
	gelb	BR50-CL-YE	282 50 04 0 030		
	orange	BR50-CL-AM	282 50 04 0 040		
	rot	BR50-CL-RE	282 50 04 0 050		
	grün	BR50-CL-GR	282 50 04 0 060		
	blau	BR50-CL-BL	282 50 04 0 070		
Blinklichtmodul	klar	BR50-BL-CL	282 50 05 1 010	282 50 05 1 610	282 50 05 8 010
	gelb	BR50-BL-YE	282 50 05 1 030	282 50 05 1 630	282 50 05 8 030
	orange	BR50-BL-AM	282 50 05 1 040	282 50 05 1 640	282 50 05 8 040
	rot	BR50-BL-RE	282 50 05 1 050	282 50 05 1 650	282 50 05 8 050
	grün	BR50-BL-GR	282 50 05 1 060	282 50 05 1 660	282 50 05 8 060
	blau	BR50-BL-BL	282 50 05 1 070	282 50 05 1 670	282 50 05 8 070
	Blitzlichtmodul	klar	BR50-FL-CL	282 50 07 1 010	282 50 07 1 610
gelb		BR50-FL-YE	282 50 07 1 030	282 50 07 1 630	282 50 07 8 030
orange		BR50-FL-AM	282 50 07 1 040	282 50 07 1 640	282 50 07 8 040
rot		BR50-FL-RE	282 50 07 1 050	282 50 07 1 650	282 50 07 8 050
grün		BR50-FL-GR	282 50 07 1 060	282 50 07 1 660	282 50 07 8 060
blau		BR50-FL-BL	282 50 07 1 070	282 50 07 1 670	282 50 07 8 070
LED-Modul überwacht (oberes Modul)	gelb	BR50-LED-M-YE	-	-	282 50 06 8 030
	rot	BR50-LED-M-RE	-	-	282 50 06 8 050
LED-Modul überwacht (unteres Modul)	gelb	BR50-LED-M-YE	-	-	282 50 36 8 030
	rot	BR50-LED-M-RE	-	-	282 50 36 8 050
Schallgebermodul		BR50-SM	282 50 08 1 000	282 50 08 1 600	282 50 08 8 000
AS-i Modul		BR50-AS-i	282 50 14 8 300		
AS-i-AB Modul		BR50-AS-i-AB	282 50 17 8 300		
Informationsmodul		BR50-IM	282 50 27 0 000		
Stativ mit Fuß	100 mm	BR50-S100	282 50 15 0 010		
	250 mm	BR50-S250	282 50 15 0 020		
	400 mm	BR50-S400	282 50 15 0 040		
Rohr mit Gewinde und Winkel (ohne Dichtung und Kabel)	100 mm	BR50-T100	282 50 16 0 010		
	250 mm	BR50-T250	282 50 16 0 020		
	400 mm	BR50-T400	282 50 16 0 040		

Leuchtmittel für Dauer- und Blinklichtmodul müssen separat bestellt werden

Optionen / Zubehör



Artikelnummer: 282 50 25 0 000



Artikelnummer: 282 50 20 0 000



Artikelnummer: 282 50 21 0 000



Artikelnummer: 282 50 22 0 000
282 50 23 0 000



Leuchtmittel



GOST

Weitere Informationen siehe Seiten 190/191

Bestellbeispiel

Signalsäule 5-stufig, IP 65	Artikelnummern		
	Ausführung	230 V AC	24 V DC
 Schallgebermodul	BR50-SM	282 50 08 1 000	282 50 08 8 000
+			
 Blitzlichtmodul	BR50-MG	282 50 22 0 000	
	+		
	BR50-FL	282 50 07 1 050	282 50 07 8 050
+			
 Dauerlichtmodul mit Glühlampe oder LED	BR50-MG	282 50 22 0 000	
	+		
	BR50-CL	282 50 04 0 060	
	Glühlampe oder LED BA 15d	282 13 00 0 004	282 13 00 0 000
		282 13 00 0 018	282 13 00 0 011
+			
 Blinklichtmodul mit Glühlampe oder LED	BR50-MG	282 50 22 0 000	
	+		
	BR50-BL	282 50 05 1 030	282 50 05 8 030
	Glühlampe oder LED BA 15d	282 13 00 0 004	282 13 00 0 000
		282 13 00 0 030	282 13 00 0 007
+			
 Dauerlichtmodul mit Glühlampe oder LED	BR50-MG	282 50 22 0 000	
	+		
	BR50-CL	282 50 04 0 010	
	Glühlampe oder LED BA 15d	282 13 00 0 004	282 13 00 0 000
		282 13 00 0 014	282 13 00 0 006
	+		
	BR50-MG	282 50 22 0 000	
BR50-BC	282 50 01 0 000		
+			
 Stativ mit Fuß (100 mm) und Flachdichtung	BR50-TG	282 50 23 0 000	
	BR50-S100	282 50 15 0 010	