

Einphasen-Gleichspannungsversorgungen

Single-phase dc power supplies - Alimentations en tension continue monophasées

D

Gleichspannungsversorgung
Ausgeführt als Sicherheitstransformator
nach DIN EN 61558, VDE 0570, Teil 2-6
mit angebautem Siliziumbrückengleichrichter
und Kondensatorglättung. Sekundär Sicherung
und LED Betriebsanzeige. Restwelligkeit < 5%,
Klemmenanschluss und Klemmenanschluss mit
Stecksystem. Schutzart IP 00, vorbereitet für
Schutzklasse I, 50/60 Hz, ta 40°C.

E

Dc power supply
executed as safety transformer according
to DIN EN 61558, VDE 0570, part 2-6
with silicon bridge rectifier and smoothing
capacitor. Secondary fuse and LED status
display. Residual ripple < 5%. Terminal connection
and terminal connection with a plug-in system,
type of enclosure IP 00, prepared for safety
class I, 50/60 Hz, ta 40°C.

F

Alimentation en tension
Réalisée sous forme de transformateur
de sécurité selon DIN EN 61558, VDE 0570, partie 2-6
avec pont redresseur au silicium et condensateur
de lissage. Fusible sur le côté secondaire et
signalisation de fonctionnement par DEL. Ondulation
résiduelle < 5%. Raccordement par bornes et
Raccordement par bornes avec ensemble enfichable,
degré de protection IP 00, préparée pour classe de
protection I, 50/60 Hz, ta 40°C.

Typ EN



Produktbeispiel

Typ ENT



Produktbeispiel

Bildzeichen
Sign
Symbole

nach
DIN VDE

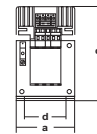


Anschlussplan
Wiring Diagram
Plan des Bornes

EN und
ENT

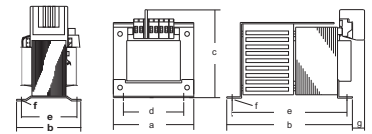
siehe unten
see below
voir ci-dessous

EN



Maßbild
Dimensions
Dimensions

ENT



Nennstrom

Rated current - Courant nominal

Artikel Nr. für Standardübersetzungen

Article-no. for standard transformers - No. d'article pour transformateurs standard

Abmessungen in ca. mm

Dimensions - Dimensions

Gewichte

Weight - Poids

Nennstrom	Leistung	EN	ENT	Abmessungen in ca. mm							Cu	Ges.
		PRI 0-230-400 V +/-15 V	PRI 0-230-400 V +/-15 V	a	b	c	d	e	f	g		
A	W	SEC 24 Vdc	SEC 24 Vdc									
1,5	36	723623		78	68	123	56	47,5	M4	0,26	1,5	
3,0	72	723624		84	85	125	64	65,0	M4	0,36	2,1	
6,0	144	723625		96	92	135	84	75,0	M5	0,79	3,1	
8,0	192	723626		105	105	145	80	86,0	M5	1,10	4,3	
11,0	264	723627		120	113	165	90	94,0	M5	1,40	6,1	
18,0	432	723628		135	135	185	104	106,0	M5	2,10	9,1	
1,5	36		723840	78	107,5	109,0	56	94,5	4,8x9 20,5	0,26	1,7	
3,0	72		723841	84	128,5	103,5	64	115,5	4,8x9 24,5	0,36	2,3	
6,0	144		723842	96	145,5	114,5	84	129,5	5,8x11 19,5	0,79	3,3	
8,0	192		723843	105	165,5	121,0	84	149,5	5,8x11 20,0	1,10	4,5	
11,0	264		723844	120	181,0	131,5	90	165,0	5,8x11 18,0	1,40	6,3	
18,0	432		723845	135	212,0	139,0	104	196,0	5,8x11 15,0	2,20	9,3	
25,0	600		723846	150	246,0	154,0	122	226,0	7x13 13,0	2,90	13,9	

Rote Art.-Nr. ab Lager lieferbar - Red Art.-No. available ex stock - No.d'article rouge immédiatement livrables ex stock

Sonderspannungen

Special voltages - Tensions spéciales

Primär: bis 500 V / Sekundär: bis 24 Vdc

Primary: up to 500 V / Secondary: up to 24 Vdc - Primaire: jusqu'à 500 V / Secondaire: jusqu'à 24 Vdc

Hinweis :

* Erhältlich auch mit Schnappbefestigung
für Tragschiene TS 35.

Note :

* Also available with snap fixation
for mounting rail TS 35.

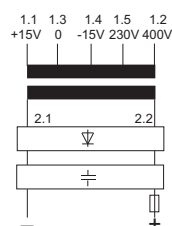
Note :

* Egalement disponible avec fixation
encliquetable pour rail porteur TS 35

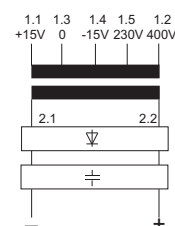
Anschlussplan

Wiring Diagram
Plan des Bornes

EN



ENT



Bestellangaben

Order specifications - Indications de commande

Typ Leistung / Artikel-Nr.:

EN 1,5 / 723623

Typ Leistung / Primär / Sekundär

EN 1,5 / 0-230-400 V +/-15V / 24 Vdc