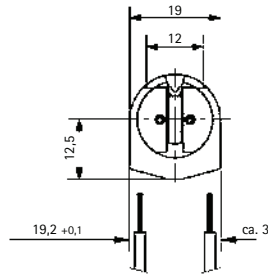


Leuchtstoff G5/G10Q/W4,3 Klein-/Ringlampen

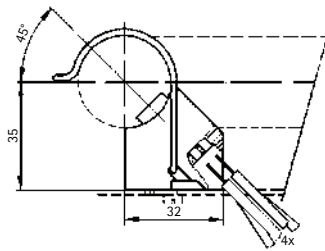


Einbaufassung G5 mit rückseitigen Haltekralen, geeignet für Wanddicken von 0,6-1,2 mm, Steckklemmen, Flache Ausführung für Lampenachse 14 mm

F303 weiss

F304 weiss mit Ausgleichsfeder

Lochung in der Leuchte



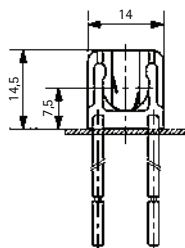
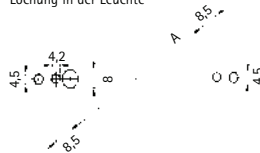
Ringlampenfassung G10q für Schraubbefestigung M4, Steckklemmen, Befestigungstoleranz $\pm 2,5$ mm

F305 weiss

Passender Halter zu F305

F306

Lochung in der Leuchte



Aufbaufassung W4,3, anschraubbar, Senkschraube M3 oder selbstschneidende Schraube, 380 mm Leitungslänge, IP 20, 2 A 250 V

F307 weiss

Lochung in der Leuchte

