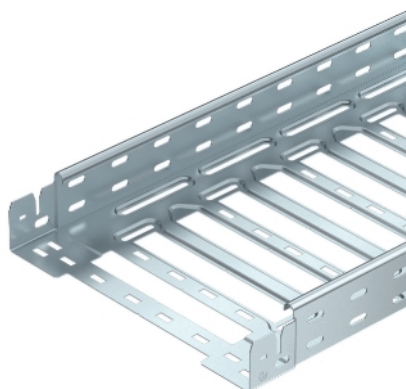


Kabelrinne MKS-Magic®



Kabelrinne mit integriertem Schnellbefestigungssystem. Die Nutzlänge der Kabelrinne beträgt 3.000 mm.

Die Kabelrinne verfügt über eine durchgängige Seitenlochung von 7 x 20 mm für die Installation zusätzlicher Verbindungs- und Montagebauteile.

Die Kabelrinne ist geprüft für die Montage oberhalb abgehängter Brandschutzdecken (Rinnenbreiten 100 - 400 mm).

Die Montageausführung und -parameter entsprechen den gültigen Zertifikaten.

Weitere Informationen finden Sie im Katalog für Brandschutz-Systeme.

Der durchgängige Potentialausgleich ist ohne Zusatzbauteile gewährleistet.

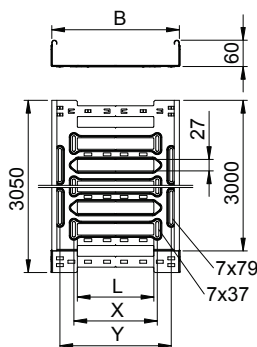
Typ	Breite mm	Blech- stärke mm	Verp. m	Gewicht kg/100 m	Art.-Nr.
MKSM 610 FS	100	1	3	165,000	6059000
MKSM 615 FS	150	1	3	201,000	6059002
MKSM 620 FS	200	1	3	219,340	6059004
MKSM 630 FS	300	1	3	256,720	6059006
MKSM 640 FS	400	1	3	294,000	6059008
MKSM 650 FS	500	1	3	331,500	6059010
MKSM 660 FS	600	1	3	368,850	6059012
MKSM 610 FT	100	1	3	180,000	6059018
MKSM 615 FT	150	1	3	219,000	6059020
MKSM 620 FT	200	1	3	239,340	6059022
MKSM 630 FT	300	1	3	280,000	6059025
MKSM 640 FT	400	1	3	320,650	6059027
MKSM 650 FT	500	1	3	361,300	6059029
MKSM 660 FT	600	1	3	402,290	6059032

St Stahl

FS bandverzinkt

FT tauchfeuverzinkt

Abmessungen



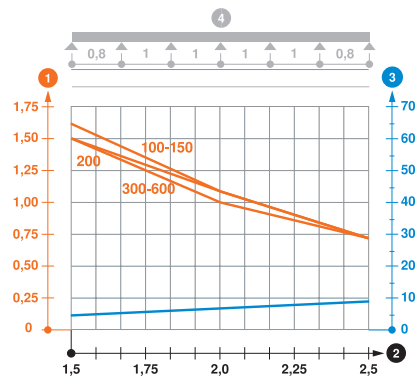
Typ	Länge mm	Maß B mm	Nutz- quer- schnitt mm	Maß L mm	Maß x mm	Maß y mm
MKSM 610 FS	3050	100	58	30	-	62
MKSM 615 FS	3050	150	88	30	46	112
MKSM 620 FS	3050	200	118	80	96	162
MKSM 630 FS	3050	300	178	180	196	262
MKSM 640 FS	3050	400	238	280	296	362
MKSM 650 FS	3050	500	298	380	396	462
MKSM 660 FS	3050	600	358	480	496	562
MKSM 610 FT	3050	100	58	-	-	62
MKSM 615 FT	3050	150	88	46	112	-
MKSM 620 FT	3050	200	118	96	162	-
MKSM 630 FT	3050	300	178	196	262	-
MKSM 640 FT	3050	400	238	296	362	-
MKSM 650 FT	3050	500	298	396	462	-
MKSM 660 FT	3050	600	358	496	562	-

Kabelrinne MKS-Magic®

Belastung

Typ 1,5m 2,0m 2,5m
 kN/m kN/m kN/m

MKSM 610 FS	1,6	1,1	0,7
MKSM 615 FS	1,6	1,1	0,7
MKSM 620 FS	1,5	1,1	0,7
MKSM 630 FS	1,5	1	0,7
MKSM 640 FS	1,5	1	0,7
MKSM 650 FS	1,5	1	0,7
MKSM 660 FS	1,5	1	0,7
MKSM 610 FT	1,6	1,1	0,7
MKSM 615 FT	1,6	1,1	0,7
MKSM 620 FT	1,5	1,1	0,7
MKSM 630 FT	1,5	1	0,7
MKSM 640 FT	1,5	1	0,7
MKSM 650 FT	1,5	1	0,7
MKSM 660 FT	1,5	1	0,7



Belastungsdiagramm Kabelrinne Typ MKSM 60

- 1 Zulässige Kabelrinnen-/leiterbelastung in kN/m ohne Mannlast
- 2 Stützweite in m
- 3 Holmdurchbiegung in mm bei zulässig kN/m
- 4 Belastungsschema beim Prüfverfahren
- Belastungskurve mit Kabelrinne-/leiterbreite in mm
- Holmdurchbiegungskurve je nach Stützweite