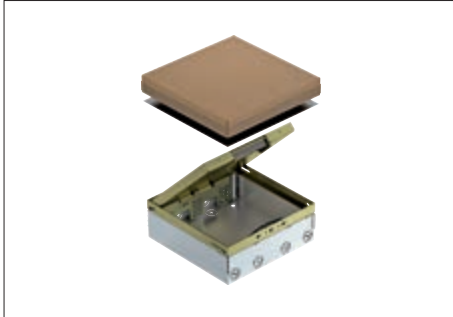


Geräteinsatz UDHome9, leer, Messing



Quadratische Einbaueinheit für den Einsatz in trocken gepflegten Hohlböden und Estrichböden. Einbaugehäuse mit vorgeprägten Einführungsöffnungen für Rohre (M25). Oberteil durch 4 Nivellierstützen auf Oberkante Bodenbelag einstellbar. Bodenbelagausparung im Klappdeckel 15 mm. Die Mindesteinbautiefe beträgt 95 mm, der Nivellierbereich + 30 mm.

Mit Einbaumöglichkeit für bis zu drei Gerätebecher GB3 oder Modulträger MT4 oder eines Montageträgers MT9.

Sichtbare Teile aus .

Typ	Maß h mm	Estrich- höhe mm	Fußboden- höhe mm	Werk- stoff	Verp. Stück	Gewicht kg/100 St.	Art.-Nr.
UDHOME9 2M	95	95-110	95-125	CuZn	1	482,000	7427 32 8

CuZn Messing

