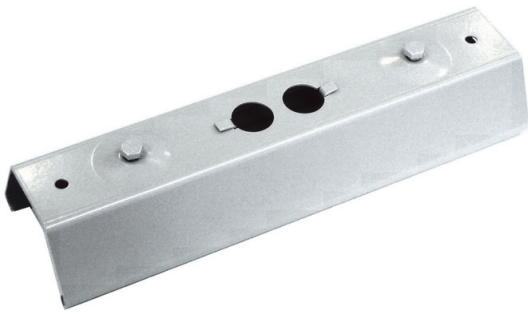


# Maxos Zubehör

9MX056 CP WH



## Kupplungsstück

Die Schwenkvorrichtung ist ein vielseitiges Anschlussstück, mit dem sich Maxos TL-D- und TL5-Lichtbänder in einem beliebigen Winkel (mindestens 45°) miteinander verbinden lassen. Aufgrund ihres attraktiven Designs kommt sie sehr oft in Geschäften, Schulen und Museen zum Einsatz. An eine Schwenkvorrichtung lassen sich bis zu vier Lichtbänder anschließen. Das Gehäuse besteht aus weiß oder silbern beschichtetem Kunststoff, die inneren Stützelemente sind aus Stahl gefertigt. Bei Bedarf können an der Vorrichtung auch Lichtregelsensoren, Lautsprecher usw. angebracht werden. Sie wird mit einem vormontierten einstellbaren Bügel und einer 1,25 Meter langen Seilabhängung ausgeliefert. Die Verbindung mit der Tragschiene erfolgt über ein spezielles Kupplungsstück (9MX056 CP-SD WH/SI) pro Schienenabschnitt. Elektrische Komponenten für die Durchführung der Stromleitung müssen je nach Bedarf separat bestellt werden. Die Schwenkvorrichtung ist ein vielseitiges Anschlussstück, mit dem sich Maxos TL-D- und TL5-Lichtbänder in einem beliebigen Winkel (mindestens 45°) miteinander verbinden lassen. Aufgrund ihres attraktiven Designs kommt sie sehr oft in Geschäften, Schulen und Museen zum Einsatz. An eine Schwenkvorrichtung lassen sich bis zu vier Lichtbänder anschließen. Das Gehäuse besteht aus weiß oder silbern beschichtetem Kunststoff, die inneren Stützelemente sind aus Stahl gefertigt. Bei Bedarf können an der Vorrichtung auch Lichtregelsensoren, Lautsprecher usw. angebracht werden. Sie wird mit einem vormontierten einstellbaren Bügel und einer 1,25 Meter langen Seilabhängung ausgeliefert. Die Verbindung mit der Tragschiene erfolgt

**PHILIPS**

über ein spezielles Kupplungsstück (9MX056 CP-SD WH/SI) pro Schienenabschnitt. Elektrische Komponenten für die Durchführung der Stromleitung müssen je nach Bedarf separat bestellt werden.

## Produkt Daten

### • General Information

IEC-Schutzart	-
Abhängenzubehör	CP [ Kupplungsstück]
Mechanisches Zubehör	nein [ -]
Länge	- mm
Aubau Verpackung	No [ -]
Zubehörfarbe	WH
Zubehör Sicherheitsbeleuchtung	nein [ -]
Product Family Code	9MX056

### • Lichttechnische Daten

Optical cover/lens type accessory	nein [ -]
-----------------------------------	-----------

### • Elektrische Kenndaten

Elektrisches Zubehör	Nein [ Nein]
----------------------	--------------

Schaltkreis	nein [ -]
-------------	-----------

### • Zulassungen und Anwendungseigenschaften

Schutzart (IP)	- [ -]
----------------	--------

### • Produktdaten

Gesamt-Produktcode	403073210807700
Bestell-Produktname	9MX056 CP WH
EAN/UPC - Produkt	4030732108077
Bestellcode	10807700
Anzahl pro Verpackung	1
Zähler - Pakete pro Außenkarton	1
Material-Nr. (12NC)	910681003226
Nettogewicht (Einzelteil)	0.594 kg



© 2016 Philips Lighting Holding B.V.  
Alle Rechte vorbehalten.

Technische Daten können ohne Vorankündigung geändert werden. Koninklijke Philips N.V. (Royal Philips) und/oder ihre Partner oder Lizenzgeber ist/sind Inhaber aller Urheber- (Copyright) und sonstigen Eigentumsrechte an den von Philips zur Verfügung gestellten Inhalten.

[www.philips.com/lighting](http://www.philips.com/lighting)

2016, Mai 27  
Änderungen vorbehalten