

Produktmerkmale

Kabeldose

Für Sensoren mit

M12-Steckverbindung

silikonfrei

Kontakte vergoldet

Für Hygiene- und Nassbereiche in der Lebensmittelindustrie

Elektrische Daten

Elektrische Ausführung		DC PNP
Betriebsspannung	[V]	10...36 DC
Strombelastbarkeit	[A]	4
Schutzklasse		II

Umgebungsbedingungen

Umgebungstemperatur	[°C]	-25...100, cULus: max. 50 °C
Umgebungstemperatur bewegt	[°C]	5...100, cULus: max. 50 °C
Schutzart		IP 65 / IP 67 / IP 68 / IP 69K

Zulassungen / Prüfungen

MTTF	[Jahre]	20027
------	---------	-------

Mechanische Daten

Ausführung		abgewinkelt
Werkstoff Griffkörper		Gehäuse: PVC schwarz transparent; Dichtung: EPDM
Werkstoff Überwurfmutter		V4A (1.4404)
Anzugsdrehmoment Überwurfmutter	[Nm]	0,6...1,5
Schleppketteneignung		<p>Biegeradius bei flexiblem Einsatz:</p> <p>mind. 10 x Kabeldurchmesser max. 3,3 m/s bei 5 m horizontaler Verfahrlänge und max. Beschleunigung von 5 m/s²</p> <p>Verfahrgeschwindigkeit:</p> <p>Biegezyklen:</p> <p>Torsionsbeanspruchung:</p> <p>> 1 Mio. ± 180 °/m</p>
Gewicht	[kg]	0,192

Anzeigen / Bedienelemente

Schaltzustandsanzeige	LED	2 x gelb
Betrieb	LED	grün

Elektrischer Anschluss

Anschluss		PVC-Kabel / 5 m; 4 x 0,34 mm ² (42 x Ø 0,1 mm); Ø 4,9 mm
Mantelfarbe		orange

EVT007

ADOAH043VAS0005E04

Verbindungstechnik

Anschlussbelegung

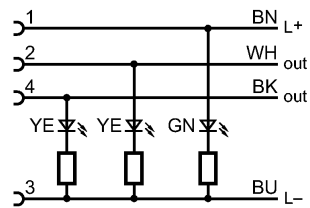
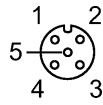
Adernfarben

BK schwarz

BN braun

BU blau

WH weiß



Bemerkungen

Verpackungseinheit

[Stück]

1