

# EC 16 Euro-Clip 11021

CE  
3/2021

## Anwendungsbereiche:

Zur Montage der EC Euro-Clip-Schelle auf allen Untergrundarten. In Kombination mit anderen Schnabl-Produkten kann die EC-Schelle auf Beton, Ziegel, Kabeltrassen, Stahl, Isolierung, Gipskarton und auf Holz befestigt werden:

- mit dem ESD Euro-Steckdübel in Beton und Ziegel,
- mit der EDV Euro-Drehverriegelung im Langloch auf Dünnschleifen oder Kabeltrassen,
- mit der ESV Euro-Steckverriegelung im Rundloch auf Dünnschleifen oder Kabeltrassen,
- mit dem GTH Gittertrassenhalter und der EDV auf Gittertrasse,
- mit dem DHI Dämmstoffhalter auf Isolierungen,
- mit der ESP Euro-Schussplatte auf Beton oder Stahl,
- mit der EKP Euro-Klebeplatte auf allen Werkstoffen,
- mit dem SGC Schnabl Gewinde-Clip auf Gewindestangen,
- mit dem KB Kabelbügel,
- mit dem SH Sammelhalter,
- oder durch einfaches Anschrauben des EC Euro-Clips.

## Installationsanleitung:

- EC Schellen, auch in unterschiedlichen Dimensionen, können durch seitliches Einrasten verbunden und durch einfaches Brechen zerstörungsfrei wieder getrennt werden.
- Bei der Montage von Rohren in hoher Umgebungstemperatur oder von Rohren mit schwerer Kabellast empfiehlt sich der Verschluss der EC mittels UVB.

## Produktdetails:

Farbe	grau
Inhalt Pkg./Karton	100 / 3.200
Isolierrohr Ø	16

## Produktvorteile/Eigenschaften:

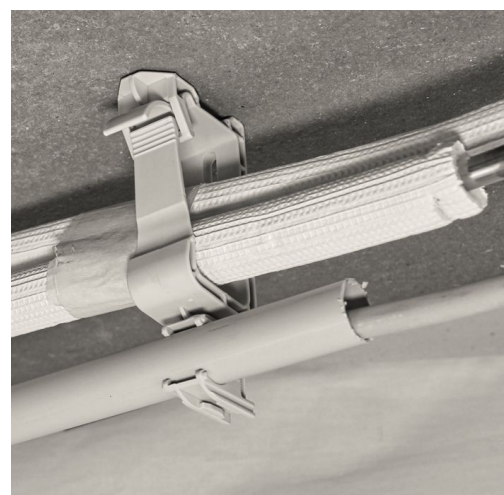
Der EC Euro-Clip kann, montiert mit ESD, EKP, EDV, ESV, ESP oder SGC, über die gesamte Schellenbreite seitlich justiert werden. Durch das funktionelle Stecksystem können auch mehrere EC Euro-Clips in unterschiedlichen Größen verbunden werden.

## Technische Daten:

Material	Polystrol PS Temperaturbereich: -10 °C bis +80 °C silikonfrei
----------	---

Gewicht pro Stück 3,00 g

GTIN (EAN)



Durch das funktionelle Stecksystem werden mehrere EC Euro-Clips in unterschiedlichen Größen verbunden.

**Schnabl**<sup>®</sup>  
time saving products

Schnabl Stecktechnik GmbH, Bahnhofplatz 1, Postfach 63, 3100 St. Pölten, Austria  
Telefon +43 2742 22167-0. office@schnabl.works. www.schnabl.works

Nur das  
ORIGINAL  
ist genial

