

Anbau-Abzweigstück

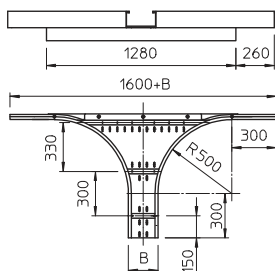
Zur weiteren Stabilisierung sollten im Bereich der Formteile Unterstützungen vorgesehen werden.

Anbau-Abzweigstück für den horizontalen Einsatz. Für alle Weitspannkabelrinnen mit der Seitenhöhe 110 mm.



Typ	Maß B mm	Verp. Stück	Gewicht kg/100 St.	Art.-Nr.
WRAA 120 FS	200	1	1475,000	6098405
WRAA 130 FS	300	1	1605,000	6098409
WRAA 140 FS	400	1	1735,000	6098413
WRAA 150 FS	500	1	1865,000	6098417
WRAA 160 FS	600	1	1995,000	6098421
WRAA 120 FT	200	1	1545,000	6098445
WRAA 130 FT	300	1	1680,000	6098449
WRAA 140 FT	400	1	1820,000	6098453
WRAA 150 FT	500	1	1955,000	6098457
WRAA 160 FT	600	1	2080,000	6098461

Abmessungen



St Stahl

FS bandverzinkt **FT** tauchfeuerverzinkt