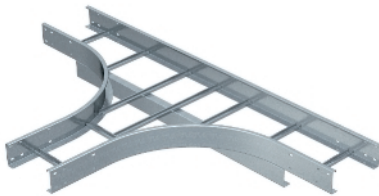
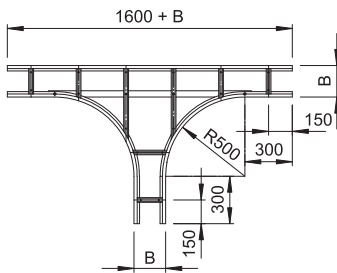


T-Abzweigstück

T-Stück, horizontal, für alle Weitspannkabelleitern mit der Seitenhöhe 110 mm.
Zur weiteren Stabilisierung sollten im Bereich der Formteile Unterstützungen vorgesehen werden.



Abmessungen



Typ	Maß B mm	Holm- stärke mm	Verp. Stück	Gewicht kg/100 St.	Art.-Nr.
WLT 1120 FS	200	2	1	1750,000	6312632
WLT 1130 FS	300	2	1	1927,000	6312640
WLT 1140 FS	400	2	1	1990,000	6312659
WLT 1150 FS	500	2	1	2172,000	6312667
WLT 1160 FS	600	2	1	2340,000	6312675
WLT 1120 FT	200	2	1	1830,000	6312713
WLT 1130 FT	300	2	1	2017,000	6312721
WLT 1140 FT	400	2	1	2080,000	6312748
WLT 1150 FT	500	2	1	2275,000	6312756
WLT 1160 FT	600	2	1	2440,000	6312764
WLT 1120 A4	200	2	1	1750,000	6312815
WLT 1130 A4	300	2	1	1870,000	6312817
WLT 1140 A4	400	2	1	1990,000	6312819
WLT 1150 A4	500	2	1	2147,000	6312821
WLT 1160 A4	600	2	1	2340,000	6312823

St Stahl **V4A** Edelstahl, rostfrei A4

FS bandverzinkt **FT** tauchfeuerverzinkt