

Rittal – Das System.

Schneller – besser – überall.

Schiebemutter – SZ 4180.000

Stand : 27.06.2018

SCHALTSCHRÄNKE

STROMVERTEILUNG

KLIMATISIERUNG

IT-INFRASTRUKTUR

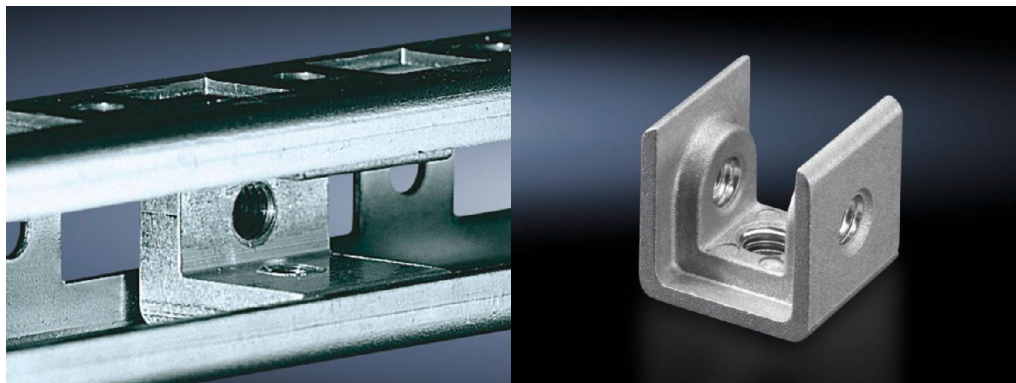
SOFTWARE & SERVICE

FRIEDHELM LOH GROUP



Schiebemutter – SZ 4180.000

erstellt am: 27.06.2018 auf www.rittal.com/at-de



Produktbeschreibung

Hinweis: Zum Anbau von Montageschiene und -Chassis an Haltewinkel, Befestigungs-Haltestück und Kombi-Haltestück werden Schiebemuttern mit Gewinde M6 empfohlen

Produktmerkmale

Einbaumöglichkeiten: Montageschiene 23 x 23 mm
Montage-Chassis 23 x 73 mm
Montage-Chassis 45 x 88 mm
System-Chassis 23 x 73 mm

Gewinde: Typ: M8

Verpackungseinheit: 20 St.

Gewicht/VE: 0,34 kg

EAN: 4028177093324

Zolltarifnummer: 73181692

ETIM 6.0: EC000096

ETIM 5.0: EC000096

eCl@ss 8.0/8.1: 23110804

eCl@ss 7.0/7.1: 27189234

eCl@ss 6.0/6.1: 27189234

eCl@ss 5.1/5.1.4: 27189234

**Produktbeschreibung
(lang):** SZ Schiebemutter, für Gewinde M8
