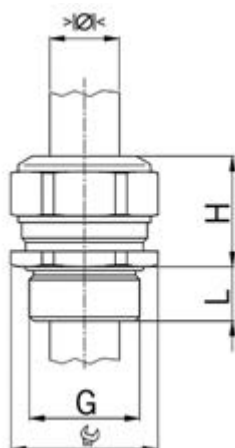


Kabelverschraubungen Progress® Messing



- Progress MS
- Langes Anschlussgewinde metrisch
- Einteiliger Dichteinsatz
- durchgehend isolierend

- **Material:** Messing vernickelt
- **Dichtung:** TPE
- **O-Ring:** NBR
- **Zugentlastung:** Nach EN 50262 Ausführung A
- **minimale Einsatztemperatur:** -40°C
- **maximale Einsatztemperatur:** +100°C
- **Schutzart:** IP 68 (bis 10 bar)
- **Schutzart Zusatz:** IP 69K

- **Gewinde:** M75x1.5
- **minimaler Klemmbereich:** 56.0 mm
- **maximaler Klemmbereich:** 63.0 mm
- **Schlüsselweite:** 80 mm
- **Masswert H:** 38 mm
- **Gewindelänge L:** 15 mm
- **UL - Klemmbereich:** 63.0-63.0 mm
- 1 = Metrisches Regelgewinde

- **Art.-Nr.:** 1160.75.630
- **E-No.:** 121 098 108
- **Verpackung innen:** -
- **Verpackung Versand:** 1 ST
- **Einzel-Nettogewicht:** 506.000 G
- **EAN:** 7611614115566

- **ETIM40:** EC000441

AGRO AG | A KAISER COMPANY

Korbackerweg 7 · CH-5502 Hunzenschwil
Tel. +41 (0)62 889 47 47 · Fax +41 (0)62 889 47 50
www.agro.ch · info@agro.ch


... your quality-connection