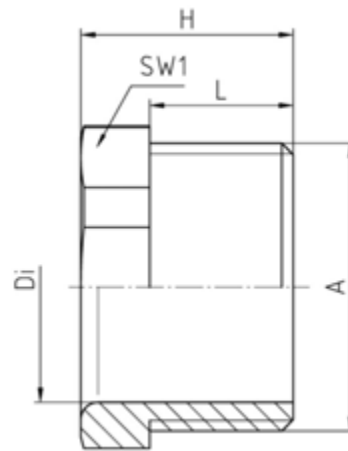


Aufbau

Druckschraube	Polyamid PA6 GF30
Anschlussgewinde	metrisch, nach EN 60423

Eigenschaften


	<ul style="list-style-type: none"> Einzelteil zur Verwendung in Kombination mit anderen Komponenten
Temperaturbereich	-30°C +100°C
Schutzart	abhängig von der Kombination mit anderen Komponenten



Merkmale



RAL 7035

A	L	SW1	H	nxDi		Art.-Nr.
	mm	mm	mm	mm	Stück	
M12x1,5	8,5	13	13,5	7	lose	08M12PA
M16x1,5	8,5	17	13,5	10	lose	08M16PA
M20x1,5	10,5	21	15,5	13,5	lose	08M20PA
M25x1,5	12,5	26	18,5	20	lose	08M25PA
M32x1,5	14,5	34	20,5	26	lose	08M32PA
M40x1,5	16	42	24	34	lose	08M40PA