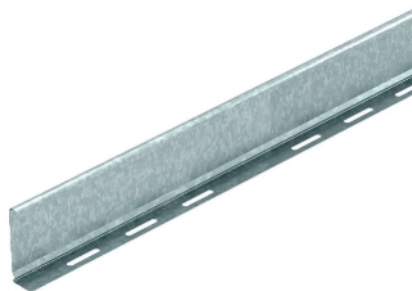


### Trennsteg

Trennsteg zur Trennung von Kabeln und Leitungen mit unterschiedlichen Spannungen oder Funktionen.



Typ	Maß Blech- Maß			Verp.	Gewicht	Art.-Nr.
	H	stärke	L			
	mm	mm	mm	m	kg/100 m	
TSG 60 FS	60	0,75	3000	3	55,700	6062068
TSG 60 DD	60	0,75	3000	3	55,700	6062327
TSG 60 A2	60	0,75	3000	3	55,000	6062084
TSG 60 A4	60	0,75	3000	3	56,670	6062086

**St** Stahl **V2A** Edelstahl, rostfrei A2 **V4A** Edelstahl, rostfrei A4  
**FS** bandverzinkt **DD** bandverzinkt Zink/Aluminium, Double Dip

#### Abmessungen

