

HILFSSCHALTER QUERLIEGEND, 1S+10E,  
FEDERZUGANSCHLUSS,  
FUER LEISTUNGSSCHALTER, BGR. S00/S0



### Allgemeine technische Daten:

<b>Produkt-Markennamen</b>		SIRIUS
<b>Produkt-Bezeichnung</b>		Hilfsschalter, frontseitig querliegend
<b>Ausführung des Produktes</b>		Querliegende Hilfsschalter
<b>Baugröße des Leistungsschalters</b>		S00, S0
<b>Schutzart IP / frontseitig</b>		IP20
<b>Umgebungstemperatur</b>		
• während Lagerung	°C	-50 ... +80
• während Betrieb	°C	-20 ... +60

### Hilfsstromkreis:

<b>Anzahl der Öffner / für Hilfskontakte</b>		
• unverzögert schaltend		1
<b>Anzahl der Schließer / für Hilfskontakte</b>		
• unverzögert schaltend		1
<b>Anzahl der Wechsler / der Hilfskontakte</b>		
• unverzögert schaltend		0
<b>Betriebsstrom / der Hilfskontakte</b>		
• bei AC-12		
• bei 24 V	A	2,5
• bei 230 V	A	2,5

- maximal
- bei AC-15
  - bei 24 V
  - bei 230 V
- bei DC-13
  - bei 24 V
  - bei 48 V
  - bei 60 V

A	10
A	2
A	0,5
A	1
A	0,3
A	0,15

### Einbau/ Befestigung/ Abmessungen:

<b>Art der Befestigung</b>		Steckbefestigung
<b>Breite</b>	mm	45
<b>Höhe</b>	mm	13
<b>Tiefe</b>	mm	17

### Anschlüsse/ Klemmen:

<b>Ausführung elektrischer Anschluss</b>		Federzuganschluss
<ul style="list-style-type: none"> <li>• für Hilfs- und Steuerstromkreis</li> </ul>		
<b>Art der anschließbaren Leiterquerschnitte</b>		
<ul style="list-style-type: none"> <li>• für Hilfskontakte           <ul style="list-style-type: none"> <li>• eindrätig</li> <li>• feindrätig               <ul style="list-style-type: none"> <li>• mit Aderendbearbeitung</li> <li>• ohne Aderendbearbeitung</li> </ul> </li> </ul> </li> <li>• bei AWG-Leitungen / für Hilfskontakte</li> </ul>		2x (0,5 ... 2,5 mm <sup>2</sup> )  2x (0,5 ... 1,5 mm <sup>2</sup> )  2x (0,5 ... 1,5 mm <sup>2</sup> )  2x (20 ... 14)

### Approbationen/ Zertifikate:

<b>Eignungsnachweis</b>	CE / UL / CSA / CCC	
<b>allgemeine Produktzulassung</b>	<b>Konformitätserklärung</b>	<b>Prüfbescheinigungen</b>



[spezielle Prüfbescheinigungen](#)

[Typprüfbescheinigung/Werkszeugnis](#)

#### Schiffbau



#### Schiffbau

#### sonstiges



[sonstig](#)

**Weitere Informationen:**

**Information- and Downloadcenter (Kataloge, Broschüren,...)**

<http://www.siemens.de/industrial-controls/catalogs>

**Industry Mall (Online-Bestellsystem)**

<http://www.siemens.de/industrial-controls/mall>

**CAX-Online-Generator**

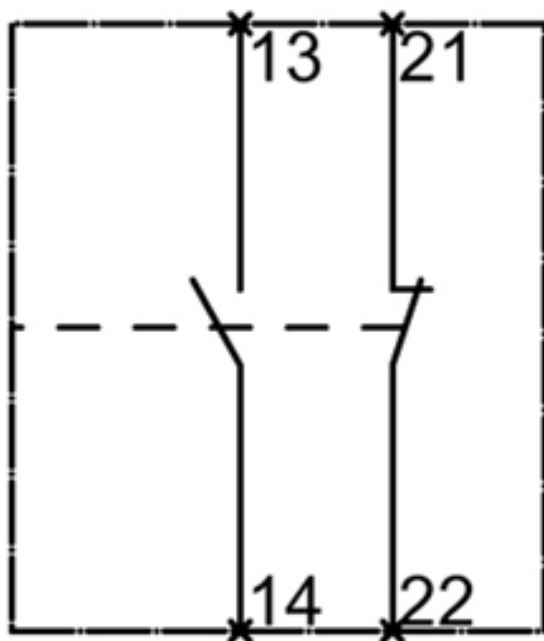
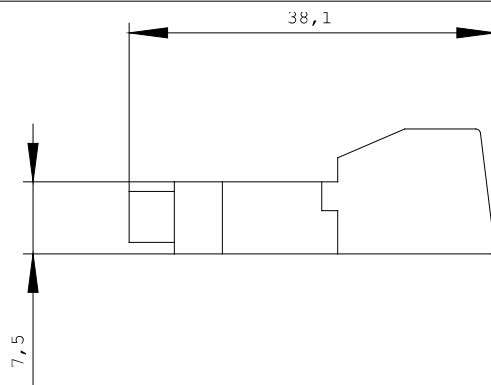
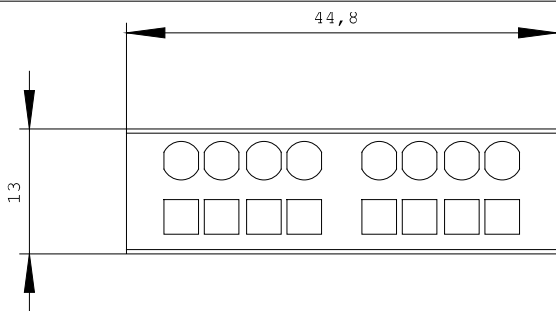
<http://www.siemens.com/cax>

**Service&Support (Handbücher, Betriebsanleitungen, Zertifikate, Kennlinien, FAQs,...)**

<http://support.automation.siemens.com/WW/view/de/3RV2901-2E/all>

**Bilddatenbank (Produktfotos, 2D-Maßzeichnungen, 3D-Modelle, Geräteschaltpläne, ...)**

[http://www.automation.siemens.com/bilddb/cax\\_de.aspx?mlfb=3RV2901-2E](http://www.automation.siemens.com/bilddb/cax_de.aspx?mlfb=3RV2901-2E)



letzte Änderung:

02.09.2013