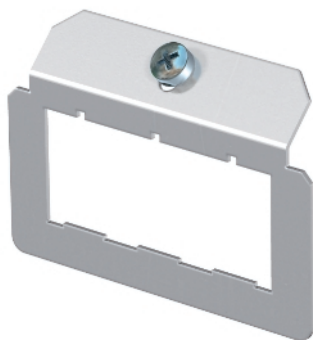


Trägerplatte 3 x Typ E für Montageträger



Trägerplatte zur Aufnahme von drei Daten-Anschlussmodulen, Typ Corning.
Abmessung einer Montageöffnung in mm: 22,80 x 18,00.

Typ

Verp. Gewicht Art.-Nr.
Stück kg/100 St.

MTM 3E

1

2,320

7407832

V2A Edelstahl, rostfrei 1.4301

Abmessungen

