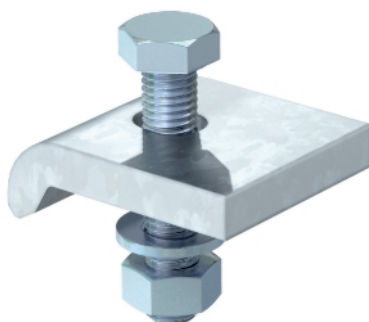


Klemmwinkel KWS



Klemmwinkel mit Sechskantschraube Typ KWS zur direkten Befestigung von Konstruktionen an Stahlträgerflanschen.
Der Klemmwinkel ist der jeweiligen Materialstärke des Trägers anzupassen.

Typ	Höhe mm	F in kN kN	Schraube	Verp. Paar	Gewicht kg/100 Paar	Art.-Nr.
KWS 5 FT	5	5,7	M12 x 40	10	63,000	6355218
KWS 10 FT	10	5,7	M12 x 50	10	70,000	6355226
KWS 15 FT	15	5,7	M12 x 50	10	70,000	6355234
KWS 20 FT	20	5,7	M12 x 60	10	79,000	6355242
KWS 25 FT	25	5,7	M12 x 60	10	80,000	6355250
KWS 5 VA4301	5	5,7	M12 x 40	5	63,000	6355404
KWS 10 VA4301	10	5,7	M12 x 50	5	68,000	6355412
KWS 15 VA4301	15	5,7	M12 x 50	5	73,000	6355420
KWS 20 VA4301	20	5,7	M12 x 60	5	77,000	6355439
KWS 25 VA4301	25	5,7	M12 x 60	5	83,000	6355447

St Stahl **V2A** Edelstahl, rostfrei 1.4301

FT tauchfeuerverzinkt

Abmessungen

