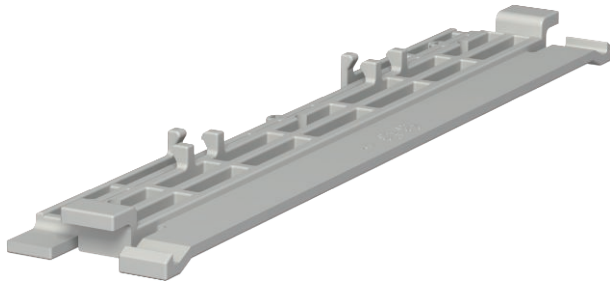


# Technisches Datenblatt

## Oberteilklammer für WDK-Kanäle, Kanalbreite 210 mm

Art.-Nr. 6023576



Oberteilklammer zur besseren und einfachen Verlegung der Leitungen im WDK-Kanal.

Die Oberteilklammer kann auf der ganzen Kanallänge verschoben werden.

Die Oberteilklammer wird auf der einen Seite eingerastet und nach vorne gestellt. Auf diese Weise ergibt sich eine Öffnung von 30°, dadurch ist die Verlegung der Leitungen sehr einfach.

Ab der Kanalbreite 110 mm kann die Oberteilklammer auch als Montagehilfe genutzt werden.



**PVC** Polyvinylchlorid

### Stammdaten

Art.-Nr.	6023576
Typ	2370 210
Bezeichnung 1	Oberteilklammer
Dimension	210mm
Farbe	lichtgrau
RAL-Nummer	7035
Werkstoff Bezeichnung	Polyvinylchlorid
Werkstoff	Polyvinylchlorid
Werkstoff Kürzel	PVC
Kleinste VK-Einheit (VG)	20 Stück
Gewicht	3,90 kg/100 St.

### Technische Daten

	Länge	36,00 mm
	Breite	197,20 mm
	Maß a	197,20 mm
	Maß b	36,00 mm
	Ausführung	Einzel
	Befestigungsart	einrastbar
	Geeignet für Funktionserhalt	<input type="checkbox"/>
	Halogenfrei	<input type="checkbox"/>
	Mit Potenzialausgleich	<input type="checkbox"/>
	Oberteilbreite selbstverlöschend	<input checked="" type="checkbox"/>