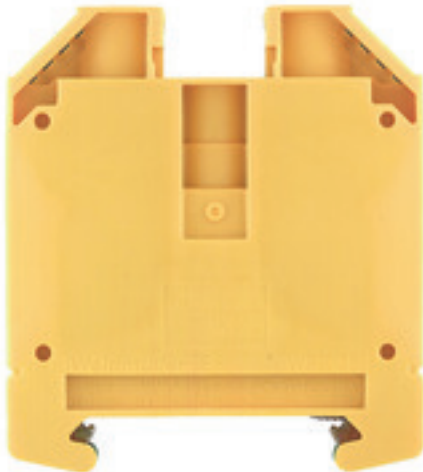


**W-Reihe
WPE 35/IKSC**

Weidmüller Interface GmbH & Co. KG
Klingenbergstraße 16
D-32758 Detmold
Germany
Fon: +49 5231 14-0
Fax: +49 5231 14-292083
www.weidmueller.com



Klippon® Connect mit Zugbügeltechnologie

Die große Zuverlässigkeit und hohe Variantenvielfalt von Reihenklemmen mit Zugbügelanschluss sorgen für Entlastung in der Planung und höchste Sicherheit im Betrieb. Damit bietet Klippon® Connect eine bewährte Antwort auf vielfältige Anforderungen.

Allgemeine Bestelldaten

Typ	WPE 35/IKSC
Best.-Nr.	101260000
Ausführung	Schutzleiter-Reihenklemme, Schraubanschluss, 35 mm ² , 4200 A (35 mm ²), grün / gelb
GTIN (EAN)	4008190138677
VPE	25 Stück

W-Reihe WPE 35/IKSC

Weidmüller Interface GmbH & Co. KG
 Klingenbergstraße 16
 D-32758 Detmold
 Germany
 Fon: +49 5231 14-0
 Fax: +49 5231 14-292083
 www.weidmueller.com

Technische Daten

Abmessungen und Gewichte

Breite	16 mm	Breite (inch)	0,63 inch
Höhe	56 mm	Höhe (inch)	2,205 inch
Tiefe	62,5 mm	Tiefe (inch)	2,461 inch
Tiefe inklusive Tragschiene	63 mm	Gewicht	83,8 g
Nettogewicht	81,36 g		

Temperaturen

Dauergebrauchstemperatur, min.	-60 °C	Dauergebrauchstemperatur, max.	130 °C
--------------------------------	--------	--------------------------------	--------

Bemessungsdaten

Bemessungsquerschnitt	35 mm ²	Bemessungsspannung zur Nachbarklemme	800 V
Normen	IEC 60947-7-2	Durchgangswiderstand gemäß IEC 60947-7-x	0,26 mΩ
Bemessungsstoßspannung zur Nachbarklemme	8 kV	Verschmutzungsgrad	3

Bemessungsdaten IECEx/ATEX

Zertifikat-Nr. (ATEX)	DEMKO 14ATEX1338U	Zertifikat-Nr. (IECEX)	IECEXULD14.0005U
Leiterquerschnitt max (ATEX)	35 mm ²	Leiterquerschnitt max (IECEX)	35 mm ²
Kennzeichnung EN 60079-7	Ex eb II C Gb	Kennzeichnung Ex 20 14/34/EU	II 2 G D

Bemessungsdaten PE

Bemessungskurzzeitstrom	4200 A (35 mm ²)	Mittelschraube bei PE Klemmen	M 4
Anzugsdrehmomentbereich		PEN-Funktion	Ja
Befestigungsschraube	1,2...2,4 Nm		

Bemessungsdaten nach CSA

Leiterquerschnitt max (CSA)	2 AWG	Leiterquerschnitt min (CSA)	12 AWG
Zertifikat-Nr. (CSA)	200039-1057876		

Bemessungsdaten nach UL

Leitergr. Factory wiring max (UR)	1 AWG	Leitergr. Factory wiring min (UR)	12 AWG
Leitergr. Field wiring max (UR)	1 AWG	Leitergr. Field wiring min (UR)	12 AWG
Zertifikat-Nr. (UR)	E60693		

W-Reihe WPE 35/IKSC

Weidmüller Interface GmbH & Co. KG
Klingenbergstraße 16
D-32758 Detmold
Germany
Fon: +49 5231 14-0
Fax: +49 5231 14-292083
www.weidmueller.com

Technische Daten

Klemmbare Leiter (Bemessungsanschluss)

Abisolierlänge	18 mm	Anschlussart	Schraubanschluss
Anschlussrichtung	seitlich	Anzahl Anschlüsse	2
Anzugsdrehmoment, min.	5 Nm	Klemmbereich, max.	35 mm ²
Klemmbereich, min.	2,5 mm ²	Klemmschraube	M 6
Klingenmaß	S4 (DIN 6911)	Lehrdorn nach 60 947-1	B8
Leiteranschlussquerschnitt AWG, max.	AWG 2	Leiteranschlussquerschnitt AWG, min.	AWG 12
Leiteranschlussquerschnitt, eindrätig, max.	16 mm ²	Leiteranschlussquerschnitt, eindrätig, min.	2,5 mm ²
Leiteranschlussquerschnitt, feindrätig AEH mit Kunststoffkragen DIN 46228/4, max.	35 mm ²	Leiteranschlussquerschnitt, feindrätig AEH mit Kunststoffkragen DIN 46228/4, min.	2,5 mm ²
Leiteranschlussquerschnitt, feindrätig mit AEH DIN 46228/1, max.	35 mm ²	Leiteranschlussquerschnitt, feindrätig mit AEH DIN 46228/1, min.	2,5 mm ²
Leiteranschlussquerschnitt, feindrätig, max.	35 mm ²	Leiteranschlussquerschnitt, feindrätig, min.	2,5 mm ²
Leiteranschlussquerschnitt, mehrdrätig, max.	35 mm ²	Leiteranschlussquerschnitt, mehrdrätig, min.	2,5 mm ²

Maße

Versatz TS 35	28 mm
---------------	-------

Systemkennwerte

Ausführung	Schraubanschluss, mit PE-Anschluss, geschlossen	Anzugsdrehmoment (Befestigungsschraube)	1.2...2.4 Nm
Anzugsdrehmoment (Klemmschraube für Kupferleiter)	5 Nm	Abschlussplatte erforderlich	Nein
Anzahl der Potentiale	1	Anzahl der Etagen	1
Anzahl der Klemmstellen je Etage	2	Anzahl der Potentiale pro Etage	1
Etagen intern gebrückt	Nein	PE-Anschluss	Ja
Tragschiene	TS 35	N-Funktion	Nein
PE-Funktion	Ja	PEN-Funktion	Ja

Werkstoffdaten

Werkstoff	Wemid	Farbe	grün / gelb
Brennbarkeitsklasse nach UL 94	V-0		

weitere technische Daten

Anzahl gleicher Klemmen	1	Arretierung	schraubbar
Einbauhinweis	geschraubt	Montageart	geschraubt
Offene Seiten	geschlossen	explosionsgeprüfte Ausführung	Nein

Klassifikationen

ETIM 3.0	EC000901	ETIM 4.0	EC000491
ETIM 5.0	EC000491	ETIM 6.0	EC000901
UNSPSC	30-21-18-11	eClass 5.1	27-14-03-05
eClass 6.2	27-14-03-05	eClass 7.1	27-14-03-05
eClass 8.1	27-14-11-41	eClass 9.0	27-14-11-41
eClass 9.1	27-14-11-41		

Datenblatt**W-Reihe
WPE 35/IKSC**

Weidmüller Interface GmbH & Co. KG
Klingenbergstraße 16
D-32758 Detmold
Germany
Fon: +49 5231 14-0
Fax: +49 5231 14-292083
www.weidmueller.com

Technische Daten**Produkthinweise**

Hinweistext Zubehör Schienenhalter zur Schutzisol. Montage der Tragschiene "SH 2" Bestell. Nr. 0494920000 (VPE 10).

Zulassungen

Zulassungen



ROHS Konform

Downloads

Broschüre/Katalog [CAT 1 TERM 16/17 EN](#)
Engineering-Daten [EPLAN, WSCAD, Zuken E3.S](#)
Engineering-Daten [STEP](#)
Zulassung / Zertifikat /
Konformitätsdokument [IECEXULD14.0005U_e.pdf](#)
[ACF-ATEX_4786180920](#)

Sicherheitshinweise

Sicherheitshinweis [Safety Information](#)

Datenblatt

W-Reihe
WPE 35/IKSC

Weidmüller Interface GmbH & Co. KG
Klingenbergstraße 16
D-32758 Detmold
Germany
Fon: +49 5231 14-0
Fax: +49 5231 14-292083
www.weidmueller.com

Zeichnungen

