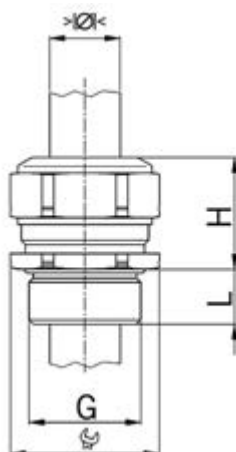


Kabelverschraubungen Progress® rostfreier Stahl A2



- Progress S2
- Langes Anschlussgewinde metrisch
- Einteiliger Dichteinsatz
- nicht durchgehend isolierend

- **Material:** Rostfreier CrNi-Stahl A2 (DIN EN 1.4305 / AISI 303)
- **Kennzeichnung:** 1 Rille
- **Dichtung:** TPE
- **O-Ring:** NBR
- **Zugentlastung:** Nach EN 50262 Ausführung A
- **minimale Einsatztemperatur:** -40°C
- **maximale Einsatztemperatur:** +100°C
- **Schutzart:** IP 68 (bis 10 bar)
- **Schutzart Zusatz:** IP 69K

- **Gewinde:** M10x1.5
- **minimaler Klemmbereich:** 4.0 mm
- **maximaler Klemmbereich:** 6.0 mm
- **Schlüsselweite:** 13 mm
- **Masswert H:** 15 mm
- **Gewindelänge L:** 10 mm
- **Hinweis:** 1
- :
- 1 = Metrisches Regelgewinde

- **Art.-Nr.:** 1100.10.94.060
- **E-No.:** 121 623 218
- **Verpackung innen:** -
- **Verpackung Versand:** 50 ST
- **Einzel-Nettogewicht:** 8.800 G
- **EAN:** 7611614133560

AGRO AG | A KAISER COMPANY

Korbackerweg 7 · CH-5502 Hunzenschwil
Tel. +41 (0)62 889 47 47 · Fax +41 (0)62 889 47 50
www.agro.ch · info@agro.ch

 **AGRO**
... your quality-connection

- ETIM40: EC000441

AGRO AG | A KAISER COMPANY

Korbackerweg 7 · CH-5502 Hunzenschwil
Tel. +41 (0)62 889 47 47 · Fax +41 (0)62 889 47 50
www.agro.ch · info@agro.ch

 **AGRO**
... your quality-connection